

Alapadatok

<i>hrsz.:</i>	13017/2
<i>megnevezés:</i>	-
<i>beépítési mód:</i>	szabadonálló
<i>szintszám:</i>	P+F+2+1
<i>funkció:</i>	lakó
<i>használati jelleg:</i>	használt
<i>állapota:</i>	részben felújítandó megjegyzés: a bejárati portikusz felett álló nőalak visszaállítása
<i>helyszínrajz:</i> M=1:1500	
<i>ortofotó:</i> M=1:1500	

Építészettörténeti adatok

<i>stílusa:</i>	késő szecessziós/modern Art déco stíuselemekkel gazdagítva
<i>építés éve:</i>	1928-1929
<i>építész:</i>	Jánszky Béla és Szivessy Tibor
<i>építtető:</i>	Németh Ferenc vezérigazgató felesége számára
<i>történeti jelentősége:</i>	
<i>eszmei értéke:</i>	
<i>védettség:</i>	-
<i>átalakítások:</i>	sarokterasz beüvegezése az I. emeleten (Vérhalom utca felől)

Építészeti érték ismertetése - állapota

<i>homlokzatképzés:</i>	a vakolat tört fehér színű, a lábazat terméskő burkolatú
<i>homlokzati szerelvények:</i>	-
<i>portálok:</i>	egyenes záródású
<i>épületdíszek:</i>	art déco stílusjegy elemei fedezhetőek fel az épületen, illetve a díszes portikusz
<i>nyílászárók:</i>	döntően fa az nyílászárók anyaga, azonban több helyen is megfigyelhető ettől eltérő anyaghasználat, a redőnyök anyaga és színe is változatos
<i>lépcsőház:</i>	-
<i>lift:</i>	-
<i>kapu:</i>	tömör hatású csupán pár kisméretű díszített bevilágító oldja a monoton hatású nyílászárót
<i>kerítés:</i>	a hálós kialakítású kerítésmezők barna színűre mázolja, csupán a főbejárat előtt található két terméskő pillér, amelyek a bejáratot szegélyezik
<i>udvar kialakítása:</i>	az udvaron különféle cserjék, bokrok váltakoznak, az ingatlan déli sarkán található több nagyméretű fa elsősorban fenyő, kevés burkolt felület miatt viszonylag összefüggő a zöldfelület
<i>tető/tetőfelépítmények:</i>	kontyolt nyeregtető fedi az épületet, melynek héjalása bitumenes lemez fedés
<i>belső téralakítás:</i>	-
<i>történeti berendezések:</i>	-
<i>emléktábla szövege:</i>	-
<i>zavaró elemek:</i>	klímaberendezések kültéri egységei, napvédő ernyő szerkezetek

Építészeti, művészeti érték összefoglalása

Az 1928-29-ben épült a késő szecesszió és korai modern stílusú bérvilla, amely hatalmas tömegével, amely lényegében szimmetrikus mégis arányos. A középtengelyében található a lépcsőház és a félhenger alakú íves párkányzatú bejárati előépítmény. A lépcsőházi üvegfalat két oldalról mintázattal ellátott vakolatszegély keretezi. Szintén ornamentikával díszített az előépítmény íves párkánya. Utcai főhomlokzatán két oldalrizalit található, melyek középtengelyében két szint magasan kidomborodó zárterkély amely a 2. emeleten tömör mellvédfallal záródik. A főpárkány fölött található a tetőemelet terasza, amely pálcás korláttal keretezett. A kerti homlokzat is szimmetrikus, két szélén sarokpilléres loggiákkal, majd az utcaihoz hasonló domború zárterkélyekkel, végül középen boltíves tornácokkal. A tetőemelet ezen az oldalon is teraszos. A vakolt homlokzatokon osztott szárnyú ablakok láthatóak. A félhenger alakú portikusz tetején hajdan női szoboralak állt.

A védelem indoka, tárgya

A Szemlőhegy utca 23/B. alatt található épület védelmének tárgya legfőképpen a homlokzata, az ezen megjelenő egyedi építészeti elemek. A védett elemek rizalitokon megjelenő íves vonalvezetésű zárterkélyek, a lépcsőház keretezett üvegfa, a szimmetrikus homlokzat kialakítása, a pálcás korláttal ellátott tetőemeleti terasz, a sarokpilléres loggiák, a földszinti apácarácsos nyílászárók, a díszes bejárati előépítmény (portikusz), amely ugyan elveszítette női szoboralakot, de még így is egy fontos eleme a homlokzatnak.

Helyreállítási és továbbépítési javaslatok

A homlokzat vakolata egységes, helyenként a leázások nyoma fedezhető fel rajta, főként a főhomlokzaton. A vízvezetés megoldása, ezt követően a homlokzati vakolat és a párkányok javítása és színezése indokolt. A kerítés pillérek tisztítása, a vízvezetés, a nyílászárók és redőnyök felújítása. Jelenleg a nyílászárók és redőnyszerkezetek anyaghasználatában és színezésében nagy eltérések tapasztalhatóak.

Helyi értékvédelmi nyilvántartásba vétel esetén a nyilvántartási adatok:

Nyilv. Tart. sz.:	Cím:	Hrsz.:	Megnevezés	Értékvizsgálati dok. ssz.:	Védelem típusa:	Döntés száma:
KVE.023	Szemlőhegy u. 23/B.	13017/ 2	lakóépület	ÉVD.023	egyedi	XX/2020.(X.X)

Fotódokumentáció



A Vérhalom utca felőli homlokzat és a beüvegezett



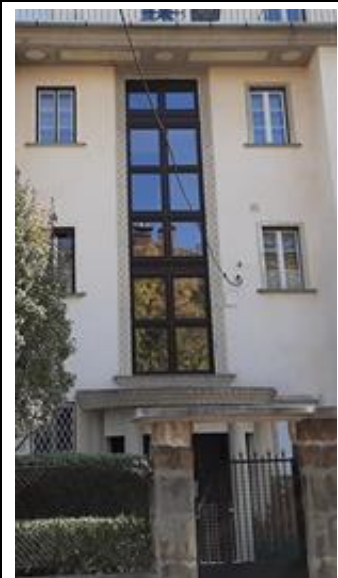
A Szemlőhegy u. felőli homlokzat



A díszes főbejárat



A két szint magasan
kidomborodó zárterkély



Lépcsőházi üvegfal

Forrásjegyzék

Ferkai András Buda építésze a két világháború között Művészeti emlékek 145. old.