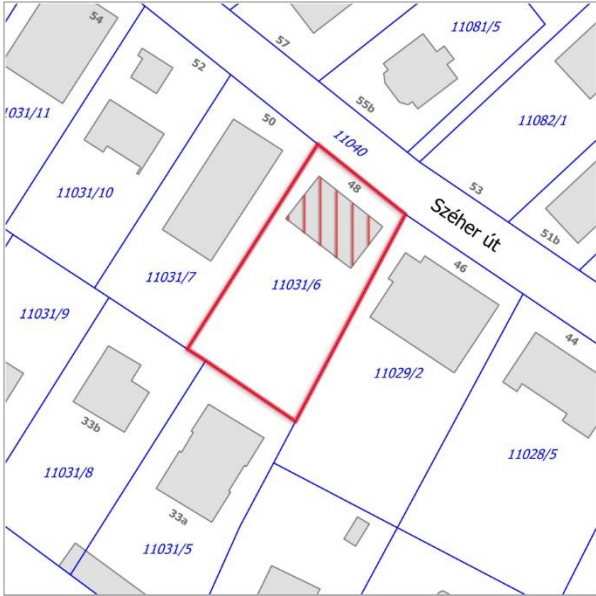



Alapadatok

<i>hrsz.:</i>	11031/6
<i>megnevezés:</i>	-
<i>beépítési mód:</i>	szabadonálló
<i>szintszám:</i>	fszt+1
<i>funkció:</i>	lakó
<i>használati jelleg:</i>	használt
<i>állapota:</i>	részben felújítandó – romos megjegyzés: az épület nagyon rossz állapotban van, ami igaz a kerítésre és a kertre is
<i>helyszínrajz:</i> M=1:1500	
<i>ortofotó:</i> M=1:1500	

Építészettörténeti adatok

<i>stílusa:</i>	Modern
<i>építés éve:</i>	1934
<i>építész:</i>	Kósa Zoltán
<i>építtető:</i>	Hirschl Alajos
<i>történeti jelentősége:</i>	-
<i>eszmei értéke:</i>	-
<i>védettség:</i>	-
<i>átalakítások:</i>	-

Építészeti érték ismertetése - állapota

<i>homlokzatképzés:</i>	kőporos vakolata, erősen és nagy kiterjedésben sérült ennek megfelelően a homlokzata meglehetősen „tarka” a javításoknak köszönhetően
<i>homlokzati szerelvények:</i>	előtető a bejárati ajtó fölött
<i>portálok:</i>	egyenes záródású
<i>épületdíszek:</i>	-
<i>nyílászárók:</i>	faanyagú nyílászárók, többnyire kétszárnyúak, szürke színben, több helyen is megváltoztatták az eredeti nyílászárók méretét és helyét
<i>lépcsőház:</i>	-
<i>lift:</i>	-
<i>kapu:</i>	bordázott felszínű fa ajtó, szürke színűre mázolva
<i>kerítés:</i>	dróthálós kerítés, amely rozsdás és elhanyagolt állapotban van, csakúgy, mint a beton lábazat, a kerítést több helyen is benőtte a borostyán és egyéb kúszó növény
<i>udvar kialakítása:</i>	a kert illeszkedik az épülethez, az előkertben elhanyagolt növényzet a hátsókertben összefüggő
<i>tető/tetőfelépítmények:</i>	lapostetős épület
<i>belső téralakítás:</i>	-
<i>történeti berendezések:</i>	-
<i>emléktábla szövege:</i>	-
<i>zavaró elemek:</i>	az egész épület megjelenése

---

**Építészeti, művészeti érték összefoglalása**

---

A Széher út 48. alatti lakóépület Hirschl Alajos építőmester számára készült 1933-34-ben Kósa Zoltán tervei szerint modern stílusban. A garázs fölötti tetőteraszt utólag beépítették és más kisebb változtatásokat is végrehajtottak rajta.

Lejtős terepen szabadon álló magasföld- szintes lapostetős családi villa. Alagsorában házmesterlakást és kiszolgáló helyiségeket, magasföldszintjén két lakószobát, két hálót, konyhát és fürdőt tartalmaz. A kerti homlokzat csaknem teljes hossza előtt tömör mellvédű, konzolos vasbetonterasz húzódik, a sarkon beforduló részét egyetlen karcsú acéloszlop támasztja alá. A ház kivágott sarkán keskeny vasbeton lépcső vezetett a kertből a teraszra, és rá merőlegesen a teraszról a tetőteraszra. A ház párkány nélküli, sima homlokzatait sávokba foglalt ablakok tagolják: a hálószobán sarokablak, a lakószobákon Halaman- rendszerű, négy, illetve kétszárnyú tolóablak, utóbbi erkélyajtóval kapcsolva. A garázs fölötti sarkon csupán pillérrel és attikagerendával keretezett tetőterasz kapott helyet, mely az épület fő tömegéből volt kihasítva.

---

**A védelem indoka, tárgya**

---

A Széher út 48. szám alatt található lakóépület védelmének tárgya legfőképpen a homlokzata, az ezen megjelenő egyedi építészeti elemek, konzolos nagyméretű terasz. Az épületet átalakították, így egy értékes elemtől is meg lett fosztva.

---

**Helyreállítási és továbbépítési javaslatok**

---

Az épület homlokzatai és környezete rendkívül lepusztult és elhanyagolt, a homlokzaton, több helyen vakolatjavítási munkálatok nyoma látható, az épület több egyedi eleme eltávolításra, vagy beépítésre került.

A homlokzat teljeskörű felújítása, festése, a nyílászárók mázolása, az eredeti szerkezetek lehetőség szerinti megőrzése. A ház környezetének rendbetétele, beleértve a kerítés felújítását. Megfontolandó az átalakított részek visszaállítása az eredeti terveknek megfelelően.

---

**Helyi értékvédelmi nyilvántartásba vétel esetén**  
**a nyilvántartási adatok:**

---

<b>Nyilv. Tart. sz.:</b>	<b>Cím:</b>	<b>Hrsz.:</b>	<b>Megnevezés</b>	<b>Értékvizsgálati dok. ssz.:</b>	<b>Védelem típusa:</b>	<b>Döntés száma:</b>
KVE.028	Széher út 48.	11031/ 6	lakóépület	ÉVD.028	egyedi	XX/2020.(X.X)

Fotódokumentáció



A rossz állapotban lévő homlokzat egy része



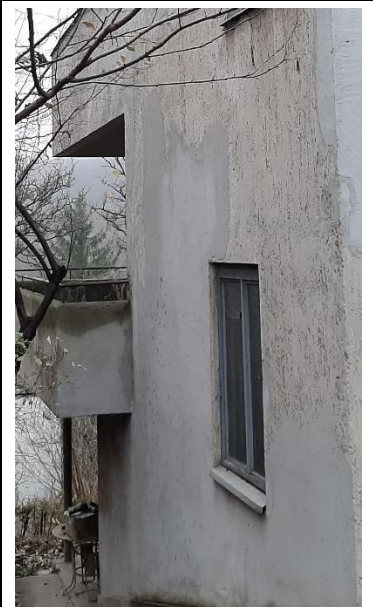
Oldalhomlokzat korabeli fotó



Az épület alaprajza



A rossz állapotban lévő homlokzat egy része



A rossz állapotban lévő homlokzat egy része

Forrásjegyzék

Ferkai András Buda építésze a két világháború között Művészeti emlékek 146. old.  
<http://meonline.hu/magyar-epitomuveszet-hirek/kiallitasok/kosa-zoltan-epitesz-kiallítása/>