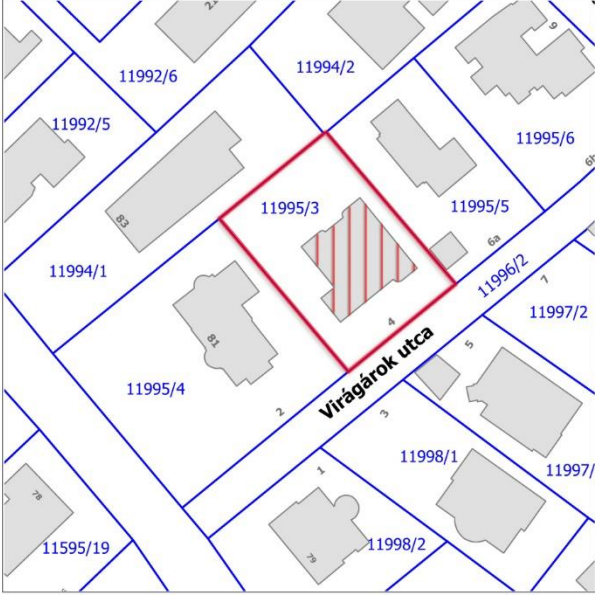
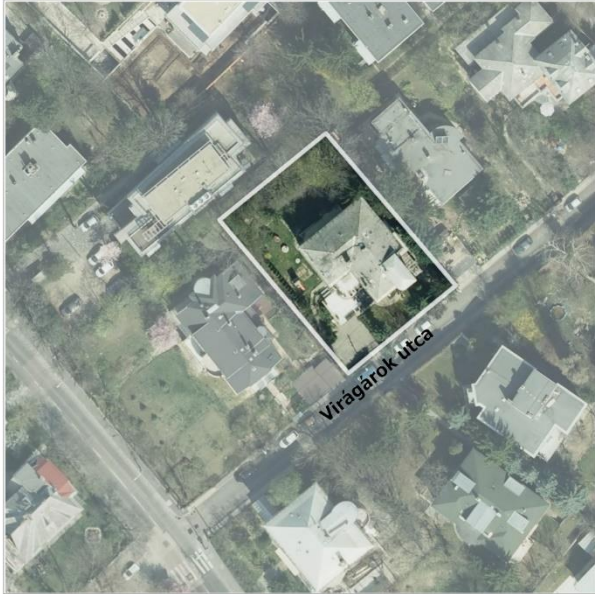


Alapadatok

<i>hrsz.:</i>	11995/3
<i>megnevezés:</i>	-
<i>beépítési mód:</i>	szabadon álló
<i>szintszám:</i>	fszt+1
<i>funkció:</i>	lakó
<i>használati jelleg:</i>	használt
<i>állapota:</i>	rendezett megjegyzés:
<i>helyszínrajz:</i> M=1:1500	
<i>ortofotó:</i> M=1:1500	

Építészettörténeti adatok

<i>stílusa:</i>	modern
<i>építés éve:</i>	1930-40-es évek
<i>építész:</i>	-
<i>építtető:</i>	-
<i>történeti jelentősége:</i>	-
<i>eszmei értéke:</i>	-
<i>védettség:</i>	-
<i>átalakítások:</i>	-

Építészeti érték ismertetése - állapota

<i>homlokzatképzés:</i>	halványsárga színű homlokzat, nyerstégla lábazattal és nyerstégla burkolatú lépcsőházi tömeggel
<i>homlokzati szerelvények:</i>	előtető, esővédő ponyva, parabola antennák
<i>portálok:</i>	egyenes záródásúak
<i>épületdíszek:</i>	-
<i>nyílászárók:</i>	a nyílászárók anyaga változatos, ugyancsak a színe, döntően a fehér az uralkodó szín, de előfordul az antracit szín is
<i>lépcsőház:</i>	-
<i>lift:</i>	-
<i>kapu:</i>	anyaga, színe, szerkezete, záródás típusa, állapota
<i>kerítés:</i>	fémhálós kerítés sötét színben, több helyen növényzet takarja
<i>udvar kialakítása:</i>	az udvar kialakítása az előkertben burkolt felületek és az épület előtt dús növényzet, az oldal és hátsókert összefüggő zöldfelület, különböző cserjékkel fákkal gazdagítva
<i>tető/tetőfelépítmények:</i>	kontyolt nyeregtető palafedéssel, a csatorna fém horganyzott jó állapotban lévő
<i>belső téralakítás:</i>	-
<i>történeti berendezések:</i>	-
<i>emléktábla szövege:</i>	-
<i>zavaró elemek:</i>	léghkondicionáló berendezés kültéri egységei, a felső szinteken napvédő ernyő szerkezetek, antennák, utólagosan épült épülettoldások, zárterkélyek

Építészeti, művészeti érték összefoglalása

A Virágárok utca 4 szám alatti lakóépület modern stílusban épült az 1930-40-es évek környékén. Maga a épület illeszkedik a Virágárok utcai villa együtteshez, noha azok stílusukban és az építési idejükben is eltérnek egymástól. A lakóépület egyik legszembetűnőbb része az épülettömegből kiugró, a fölé magasodó nyerstégla burkolatú, aszimmetrikus hasáb alakú lépcsőház, melynek külön érdekessége a déli lekerekített oldala. A lábazat is nyerstégla burkolatú, amely így markánsan elvág a fölötte található szintektől. Az épület utcafronti homlokzatán megjelenő nagyméretű emeleti íves terasz és az azt koronázó könnyed mellvéd korlát is az épület különlegessége. A homlokzat egységes színezésű, falkiugrások, egyéb díszítések nem jellemzik, csupán az eredeti kiosztású nyílászárók tagolják. Az épületet kontyolt nyeregterítő fedí, viszont annak kis hajlásszöge okán, alig fedezhető fel, ezért joggal tűnik lapostetős épületnek.

A védelem indoka, tárgya

A Virágárok utca 4. szám alatt található lakóépület védelmének tárgya legfőképpen a homlokzata, az ezen megjelenő egyedi építészeti elemek, a lépcsőház kiemelkedő és kiugró nyerstégla burkolatú tömege, a változatos homlokzat, az íves emeleti terasz, az emeleti íves mellvéd.

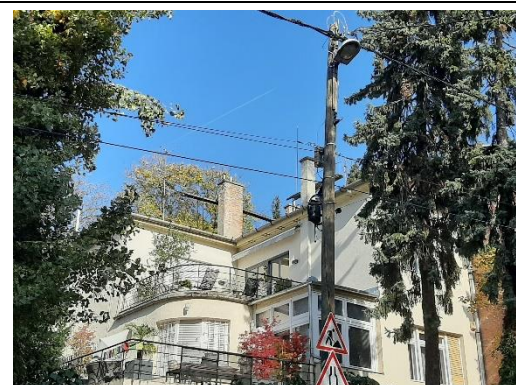
Helyreállítási és továbbépítési javaslatok

A lakóépület jó állapotú néhány helyen leázás apró nyomai fedezhetőek fel. A nyílászárók többnyire egységes színt képviselnek, de előfordul ettől eltérő színhasználat pl. az emeleti terasz nyílászárói. A jól karbantartott épület első ránézésre mégis kaotikusnak tűnik, a teraszokon meglévő berendezési tárgyak sokaságától (napernyők, bútorok, székek, árnyékolók) jelenléte miatt. A tetőn található antennák és a klímaberendezés kültéri egysége zavaró, előbbi elbontása, utóbbi takart módon történő kihelyezése indokolt volna. Összegezve az épület szépen karbantartott, azonban néhány zavaró elem, továbbá az utólagosan épült épülettoldások, zárterkélyek elbontása/eltávolítása kívánatos lenne.

Helyi értékvédelmi nyilvántartásba vétel esetén
a nyilvántartási adatok:

Nyilv. Tart. sz.:	Cím:	Hrsz.:	Megnevezés	Értékvizsgálati dok. ssz.:	Védelem típusa:	Döntés száma:
KVE.033	Virágárok utca 4.	11995/3	lakóépület	ÉVD.033	egyedi	XX/2020.(X.X)

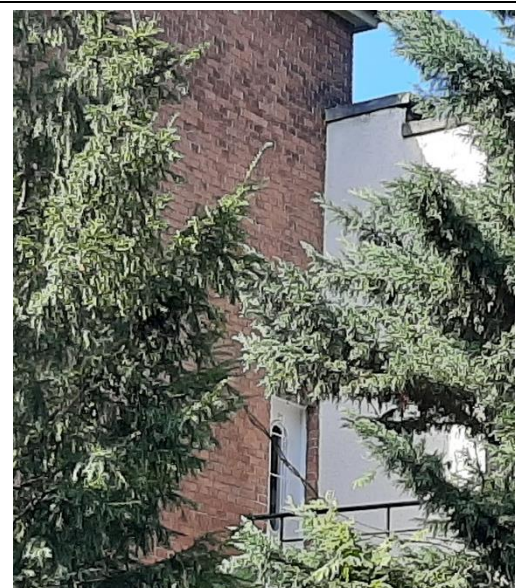
Fotódokumentáció



A nagyméretű teraszok és a megjelenő toldás



Utcai homlokzat



Az lépcsőház és a ház tömegének csatlakozása



A függőleges ablaksáv és az íves lépcsőház



Homlokzat részlet

Forrásjegyzék