



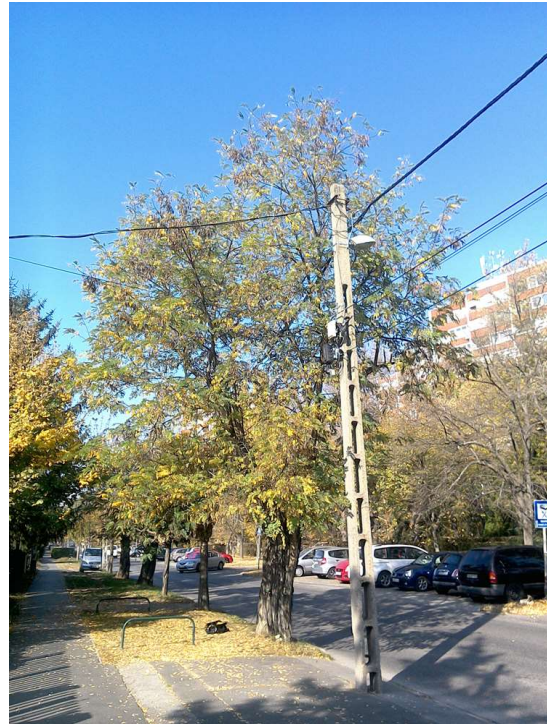
Kertész-mérnök, Favizsgáló szakmérnök

**Megrendelő:** Roném Kert Kft. 2613 Rád Vay Ádám u. 2.

Helység: Budapest II. Ker.  
 Terület: Törökvész u. 84.Észak  
 Fa kódja: -  
 Fafaj - latin: Robinia pseudo. Globosum  
 Magyar név: gömbakác  
 Fa magassága: 11 m  
 Törzs magassága: 2,2 m  
 Törzs átmérő 1m-en: 62 cm  
 Törzskerület 1m -en: 194,68 cm  
 Korona átmérője: 7,5 m  
 Vizsgálat ideje: 2019. október 22.

**Diagnózis:**

A fa statikai állapota	
Kitérés mértéke a függőlegestől:	Jelentős
Kitérés iránya	Dél-Kelet
Súlyponteltolódás mértéke:	1,5 m
A gyökérzet és a gyökérnyak állapota	
Radó EU-s favizsgálati értékszám:	2
A gyökérzeten és/vagy a gyökérnyakon látható erős felszíni károsodás, jelentősen kedvezőtlen termőhelyen	
A környezeti feltételek rosszak a fa számára, a környező talaj aszfalttal és díszburkolattal fedett, téli sózással terhelt, a fa hely 1m széles zóldsáv. A gyökérnyakon sérülések, kiterjedt korhadások és odvasodás, A gyökérzet korhad.	
A törzs állapota	
Radó EU-s favizsgálati értékszám:	1
A törzs előrehaladottan károsodott, korhadt vagy elhalt. Statikai vagy tápanyagszállítási funkcióját nem képes ellátni	
A törzs előrehaladottan károsodott, széthasadt. Korhadások és kéreglevélások láthatóak.	
A korona és a koronaalap állapota	
Radó EU-s favizsgálati értékszám:	3
Jelentős lombvesztés, 26-50% között	
A koronaalap az oltás helyén súlyosan károsodott, több irányban is széthasadt, bekorhadó és odvas vízszák alakult ki. Széthasadás veszélye! A koronában száraz ágak.	
Epifiton növény	
Veszélyeztetés	úttest, gyalogos forgalom, légvezeték
A fa egészségi állapota és életképessége:	
Sürgősen lecsereendő az állapota vagy károkozás veszélye miatt (károkozás csak a fa kivágásával kerülhető el)	
A fa általános állapotmutatója:	20,0%
A fa kockázatelemzését befolyásoló tényezők:	
A fa helyzete	Fasor
A fa környezete	értékszám: 3
A fa környezetében néhány (1-2) épített elem van (alacsony beépítettség)	
A fa élőhelyének minősége	3
A fa élőhelyi adottságai megfelelőek	
Környezeti veszélyeztetettség	2
Forgalmas hely, állandó, látogatott objektum	
Kockázat arányos megtarthatósági mutató:	12,4%
Megjegyzés	
A fa vizsgált magasságban mérsékelten törésveszélyes, a koronaalap súlyos károsodása miatt beavatkozás szükséges. Veszélyes!	



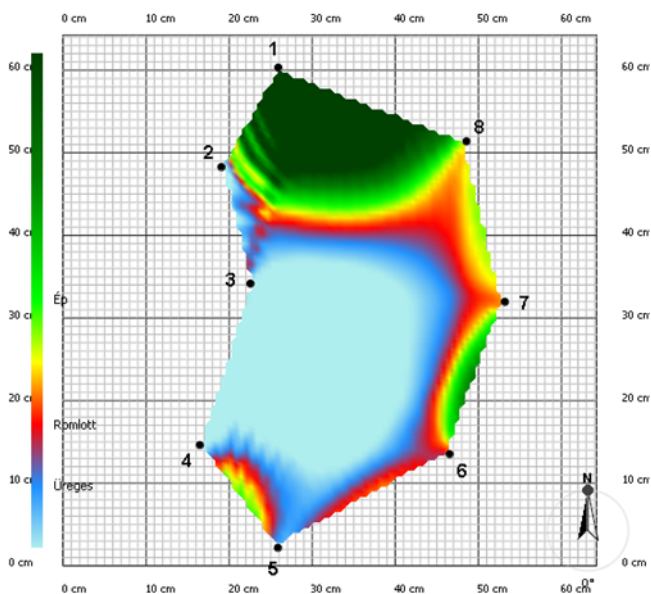
Kezelési javaslat:	
Kivágás	
Következő vizsgálat javasolt ideje	0 év



Kertészmérnök, Favizsgáló szakmérnök

**Műszeres vizsgálat és statikai értékelés egy rétegen:**

Réteg magassága 150 cm  
 Érzékelők száma 8 db  
 Pozíció séma irreguláris  
 Átmérő 1 64 cm  
 Átmérő 2 40 cm  
 Törzskerület - cm



**A műszeres vizsgálat értékelése:**

A korhadt terület aránya:
72%

Biztonsági faktor érték:	107%
	Mérésékelt kockázat

Kockázati értékek:

1 - 50% között	EXTRÉM KOCKÁZAT	101 - 150% között	MÉRSEKELT KOCKÁZAT
51 - 100% között	MAGAS KOCKÁZAT	151% felett	ALACSONY KOCKÁZAT

**A fatörzs vizsgálata FAKOPP 3D programmal - A vizsgálat módszerének rövid ismertetése**

Az ArborSonic 3D akusztikus tomográf roncsolásmentesen képes megállapítani a fatörzs korhadt vagy üreges részeinek méretét és elhelyezkedését. Működésének lényege, hogy a törzs köré elhelyezett érzékelők között méri a hang terjedési sebességét. A mérés alapelve, hogy amennyiben üreg található két érzékelő között, a hang terjedési sebessége csökken.

További fényképek:

A több éves szakmai tapasztalat és megszerzett ismeretek felhasználásával készített favizsgálati jegyzőkönyvben foglaltak tudomásul vétele és az előírt ápolási munkák elvégzése sem garantálja a fa százszázalékos biztonságosságát rendkívüli időjárási vagy egyéb, előre nem látható körülmények között. A vizsgáló az esetleges károkozásért nem vonható felelősségre!