

**Megrendelő: Budapest II. Kerület Önkormányzata**

Helység: Budapest II. Ker.

Terület: Csévi utca 16

Fa kódja: Csévi16-3

Fafaj - latin: Koelreuteria paniculata

Magyar név: bugás csörgőfa

Fa magassága: 15 m

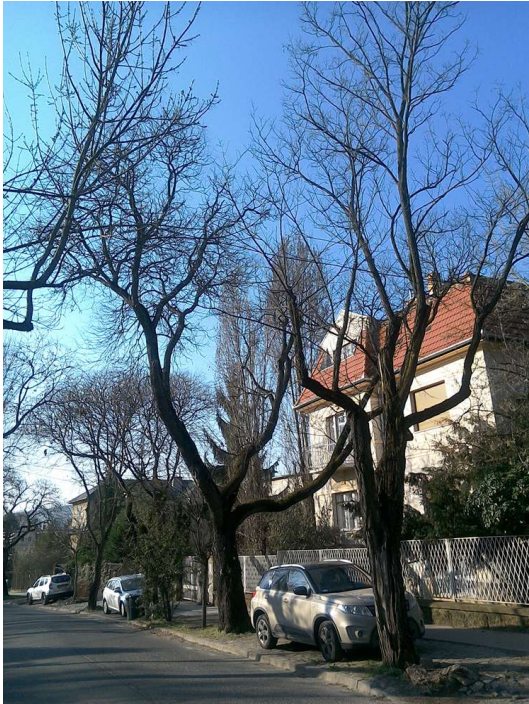
Alsó koronaszint: 3,5 m

Törzs magassága: 3 m

Törzs átmérő 1m-en: 62 cm

Törzskerület 1m -en: 194,68 cm

Korona átmérője: 13 m

**A favizsgálat eredménye:****A fa statikai állapota**

Kitérés mértéke a függőlegestől: Kismértékű

Kitérés iránya: Kelet

Súlyponteltolódás mértéke: 1 m

GYÖKÉRZET leírása

A gyökérzet gátolt fejlődésű, állapota nem vizsgálható.

GYÖKÉRZET és GYÖKÉRNYAK állapota, Radó EU-s értékszám: 2

A gyökérzeten és/vagy a gyökérnyakon látható erős felszíni károsodás, jelentősen kedvezőtlen termőhelyen

A fahely 2m zöldsávban helyezkedik el, részben aszfalt burkolattal fedett. A talaj erősen tömörödött, téli sózással terhelt. A fa mozgására utaló jelek nem láthatóak a talajon. A gyökérnyakon korhadás.

TÖRZS állapota, Radó EU-s favizsgálati értékszám: 2

A törzs erős károsodása, nagyfelületű sebek, mély korhadások

A törzs teljes hosszában előrehaladottan korhadt és odvas.

KORONAALAP jellemzése:

A koronaalap terhelt, súlyosan károsodott. Lehasadt vágás helyén bekorhadás és odvasodás alakult ki, törésveszélyes.

KORONA állapota, Radó EU-s favizsgálati értékszám: 3

Jelentős lombvesztés, 26-50% között

Az úttest felett a vágáson mechanikai sérülés, vágásokon korhadások, ághelyeken odvasodások alakultak ki. A koronában száraz ágak.

Epifiton növény a fán:

Veszélyeztetés: gyalogos forgalom, úttest, légvezeték, épület

A fa egészségi állapota és életképessége: 1

Sürgősen lecserezendő az állapota vagy károsodás veszélye miatt (károsodás csak a fa kivágásával kerülhető el)

A fa általános állapotmutatója: 20,0%**Kezelési javaslat:**

Kivágás

Megjegyzés:

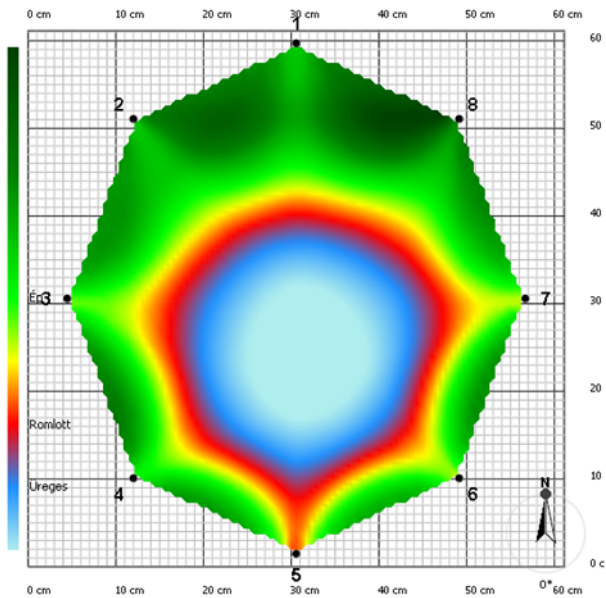
A törzs és a koronaalap súlyos károsodása miatt a fa nem tartható megbízhatósággal, törésveszélyes, beavatkozás szükséges.

**A fatörzs vizsgálata FAKOPP 3D programmal - A vizsgálat módszerének rövid ismertetése**

Az ArborSonic 3D akusztikus tomográf roncsolásmentesen képes megállapítani a fatörzs korhadt vagy üreges részeinek méretét és elhelyezkedését. Működésének lényege, hogy a törzs köré elhelyezett érzékelők között méri a hang terjedési sebességét. A mérés alapelve, hogy amennyiben üreg található két érzékelő között, a hang terjedési sebessége csökken.

Műszeres vizsgálat és statikai értékelés egy rétegen:

Réteg magassága	210 cm
Érzékelők száma	8 db
Pozíció séma	ellipszis
Átmérő 1	64 cm
Átmérő 2	58 cm
Törzskerület	192,5 cm

**A műszeres vizsgálat értékelése:**

A korhadt terület aránya:

47%Biztonsági faktor
érték 26m/s
szélsebesség
esetén:**205%****Alacsony kockázat**

Kockázati értékek:

1 - 50% között	EXTRÉM KOCKÁZAT
51 - 100% között	MAGAS KOCKÁZAT
101 - 150% között	MÉRSÉKELT KOCKÁZAT
151% felett	ALACSONY KOCKÁZAT

A fa kockázatelemzését befolyásoló tényezők:

A fa helyzete	Fasor
A fa környezete	értékszám: 3
A fa környezetében 1-2 épített elem van (alacsony beépítettség)	
A fa élőhelyének minősége	2
A fa élőhelyi adottságai rosszak	
Környezeti veszélyeztetettség	2
Forgalmas hely, állandó, látogatott objektum	
Kockázat arányos megtarthatósági mutató:	12,3%



A több éves szakmai tapasztalat és megszerzett ismeretek felhasználásával készített favizsgálati jegyzőkönyvben foglaltak tudomásul vétele és az előírt ápolási munkák elvégzése sem garantálja a fa százszázalékos biztonságosságát rendkívüli időjárási vagy egyéb, előre nem látható körülmények között. A vizsgáló az esetleges károkozásért nem vonható felelősségre!