

## Fadiagnosztikai adatlap és kezelési javaslat

### Megrendelő:

FŐKERT Nonprofit Zrt.

**Helység:** Budapest, II. kerület  
**Terület:** Hűvösvölgyi út 151  
**Fa kódja:** 02HUV111039

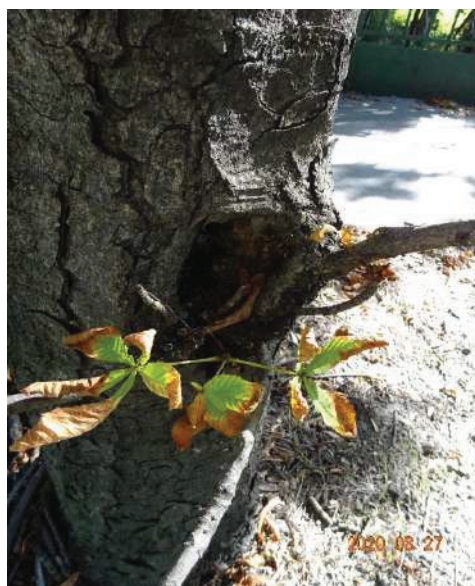
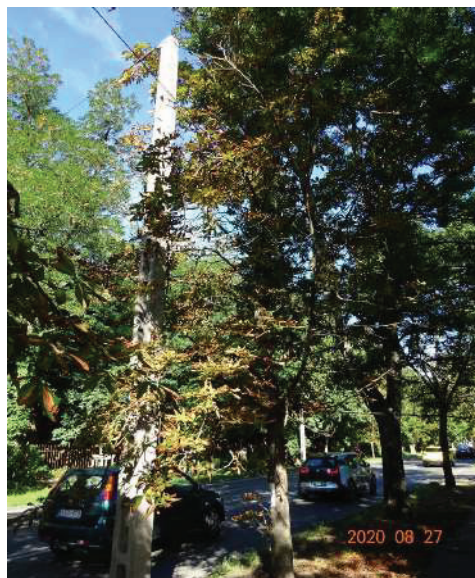
**Fafaj (latin):** *Aesculus hippocastanum*  
**Fafaj (magyar):** Közönséges vadgesztenye

**Fa magasság:** 11 m  
**Törzs magasság:** 2,2 m  
**Törzs átmérő 1 m-en:** 23 cm  
**Törzskerület 1 m-en:** 72 cm  
**Korona átmérő:** 5 m

**Vizsgálat ideje:** 2020. augusztus 27., csütörtök

### Diagnózis:

<b>A gyökérszét és gyökérszét állapot</b>	
Radó EU-s favizsgálati értékszám:	2
A gyökérszeten és/vagy a gyökérszeten látható erős felszíni károsodás, jelentősen kedvezőtlen termőhelyen.	
A gyökérszét sérült.	
A gyökérszét sérült.	
<b>A törzs állapot</b>	
Radó EU-s favizsgálati értékszám:	1
A törzs előrehaladottan károsult, korhadt, odvas (a törzs oly mértékben károsult, hogy statikai vagy tápanyagellátási funkcióját nem képes ellátni).	
A törzs korhadt, odvas, felületén kéregsérülés, kéregleválás található.	
<b>A koronaalap és korona állapot</b>	
Radó EU-s favizsgálati értékszám:	1
A korona károsodása oly mértékű, hogy élettani funkcióját nem képes ellátni	
Az ágrendszerben villás vágás elágazás, egy pontból kitorló több vágás, sérült vágás, száraz ág, ágcsonk található.	
A korona légvezeték köré nőtt. A koronában csúcscsúradás jelei láthatóak.	
<b>A vizuális vizsgálat értékelése</b>	
A fa jelenlegi állapotában balesetveszélyes, a veszélyhelyzet ápoló célzatú kertészeti beavatkozással nem, kizárólag a fa kivágásával hárrható el.	



<b>A fa egészségi állapota és életképessége</b>	
Értékszám:	1
Sürgősen lecsereendő állapota vagy károkozás veszélye miatt	

<b>Megtarthatósági mutató:</b>	<b>6,26%</b>
--------------------------------	--------------

### Kezelési javaslat:

<b>KIVÁGÁS</b>
----------------

Következő favizsgálat javasolt ideje: 0 év

**Felvételező:** Weisz János  
favizsgáló  
FŐKERT NONPROFIT ZRT