

**Fadiagnosztikai adatlap és kezelési javaslat**

**Megrendelő:**

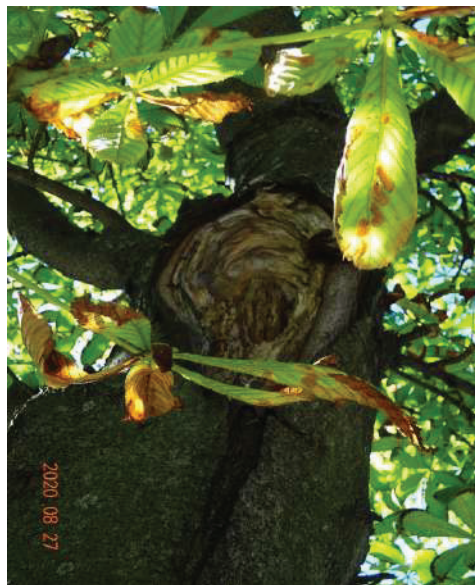
**FŐKERT Nonprofit Zrt.**

**Helység:** Budapest, II. kerület  
**Terület:** Hűvösvölgyi út 151/B  
**Fa kódja:** 02HUV111043  
**Fafaj (latin):** *Aesculus hippocastanum*  
**Fafaj (magyar):** Közönséges vadgesztenye  
**Fa magasság:** 10 m  
**Törzs magasság:** 3 m  
**Törzs átmérő 1 m-en:** 26 cm  
**Törzskerület 1 m-en:** 82 cm  
**Korona átmérő:** 5 m

**Vizsgálat ideje:** 2020. augusztus 27., csütörtök

**Diagnózis:**

<b>A gyökérzet és gyökérnyak állapota</b>	
Radó EU-s favizsgálati értékszám:	1
A gyökérzet erős, legalább 50%-os károsodása, nagyon rossz feltételekkel rendelkező termőhelyen.	
A gyökérzet sérült, korhad.	
A gyökérnyak sérült, korhad. Rovar kártétel látható.	
A gyökérnyakban odú található.	
<b>A törzs állapota</b>	
Radó EU-s favizsgálati értékszám:	1
A törzs előrehaladottan károsult, korhad, odvas (a törzs oly mértékben károsult, hogy statikai vagy tápanyagellátási funkcióját nem képes ellátni).	
A törzs korhad, odvas, felületén kéregsérülés, kéregleválás, rovar kártétel található.	
<b>A koronaalap és korona állapota</b>	
Radó EU-s favizsgálati értékszám:	1
A korona károsodása oly mértékű, hogy élettani funkcióját nem képes ellátni	
A koronaalap sérült, korhad.	
Az ágrendszerben villás vázág elágazás, egy pontból kitérő több vázág, sérült vázág, korhad vázág, lehasadt ág, száraz ág, ágcsont található.	
A koronaalap terhelt. A korona légvezeték köré nőtt.	
<b>A vizuális vizsgálat értékelése</b>	
A fa jelenlegi állapotában balesetveszélyes, a veszélyhelyzet ápoló célzatú kertészeti beavatkozással nem, kizárólag a fa kivágásával hárrítható el.	



<b>A fa egészségi állapota és életképessége</b>	
Értékszám:	1
Sürgősen lecsereendő állapota vagy károkozás veszélye miatt	

<b>Megtarthatósági mutató:</b>	<b>0,01%</b>
--------------------------------	--------------

**Kezelési javaslat:**

**KIVÁGÁS**

Következő favizsgálat javasolt ideje: 0 év

**Felvételező:** Weisz János  
favizsgáló  
FŐKERT NONPROFIT ZRT