



Fa azonosítója:	02HIDE0602001
Fafaj (latin):	<i>Styphnolobium japonicum</i>
Fafaj (magyar):	Közönséges pagodafa
Famagasság (m):	5
Törzs magasság (m):	2,4
Törzs átmérő 1 m-en (cm):	43
Törzs kerület 1 m-en (cm):	135
Korona átmérő (m):	3

Diagnózis:	
<b>A gyökérszet állapota:</b>	<b>3</b>
A gyökérszeten és/vagy a gyökérnyakon látható kisebb károsodások, csekély hibákkal rendelkező termőhelyen.	
kis sérülés, kis korhadás, kevés a felszínre került, tömörödött, fejlődése korlátozott	

<b>A gyökérnyak állapota:</b>	<b>3</b>
A gyökérszeten és/vagy a gyökérnyakon látható kisebb károsodások, csekély hibákkal rendelkező termőhelyen.	
kis sérülés, kis korhadás	

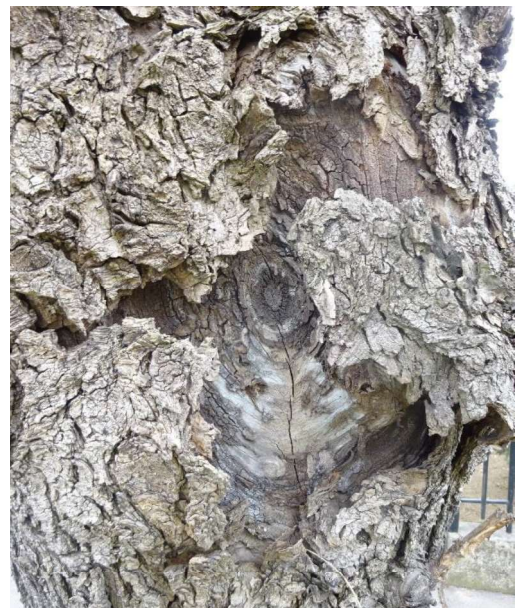
<b>A törzs állapota:</b>	<b>2</b>
A törzs erős károsodása (több nagy felületű seb, mély bekorhadások).	
nagy sérülés, nagy kéregleválás, nagy háncshiány, nagy korhadás, odú, enyhén ferde növekedésű, nagy nektria gomba ( <i>Nectria</i> sp.)	

<b>A koronaalap állapota:</b>	<b>1</b>
A korona károsodása oly mértékű, hogy élettani funkcióját nem képes ellátni	
nagy sérülés, nagy korhadás, nagy odú, terhelt, nagy vizesedés, egy pontból kitörő több vázág, nagy gomba termőtest, kártétel	

<b>A korona állapota:</b>	<b>1</b>
A korona károsodása oly mértékű, hogy élettani funkcióját nem képes ellátni	
kevés ágcsont, csonkolt, torz, ághelyesbek, sok fattyúhajtás, nagy sérült-, nagy korhadat-, kevés száraz-, több keresztbenövő- ág, gomba termőtest, kártétel	

<b>A vizuális vizsgálat értékelése:</b>
A fa állapota súlyos mértékben leromlott, állapotromlása fő szerkezeti részekre terjed ki ezért csak irreális mértékű beavatkozással tehető biztonságossá, azonban a fa hosszú távon azok elvégzése után sem megtartható.

Megrendelő:	BKM - FŐKERT Kertészeti Divízió
Helység:	Bp. II.ker. Hidegkúti út 30.
Vizsgálat időpontja:	2022.03.09



<b>Kezelési javaslat:</b>
<b>KIVÁGÁS</b>

<b>Egészségügyi értéke (0-5):</b>	<b>1</b>
Sürgősen lecsereendő állapota vagy károkozás veszélye miatt	
<b>Ápoltsági értéke (1-5):</b>	<b>2</b>
<b>Következő favizsgálat ideje (év múlva):</b>	<b>0</b>
<b>Megtarthatósági mutató (0-100%):</b>	<b>3,6</b>
<b>Favizsgáló:</b>	Szabó Apor Örs BKM - FŐKERT Kertészeti Divízió



Fa azonosítója:	02HIDE0804003
Fafaj (latin):	Robinia pseudoacacia
Fafaj (magyar):	Fehér akác
Famagasság (m):	6,2
Törzs magasság (m):	2,1
Törzs átmérő 1 m-en (cm):	38
Törzs kerület 1 m-en (cm):	119
Korona átmérő (m):	3

<b>Diagnózis:</b>	
<b>A gyökérszet állapota:</b>	<b>2</b>
A gyökérszeten és/vagy a gyökérszeten látható erős felszíni károsodás, jelentősen kedvezőtlen termőhelyen.	
sérülés, korhadás, tömörödött, fejlődése korlátozott	

<b>A gyökérszet állapota:</b>	<b>3</b>
A gyökérszeten és/vagy a gyökérszeten látható kisebb károsodások, csekély hibákkal rendelkező termőhelyen.	
kis sérülés, kis korhadás, kis fűnyíró okozta sérülés	

<b>A törzs állapota:</b>	<b>1</b>
A törzs előrehaladottan károsult, korhadt, odvas (statikai vagy tápanyagellátási funkcióját nem képes ellátni).	
nagy sérülés, nagy kéregleválás, nagy háncshiány, nagy korhadás, nagy odú, kevés sarj, repedés, enyhén ferde növekedésű, gomba termőtest, kártétel	

<b>A koronaalapot állapota:</b>	<b>1</b>
A korona károsodása oly mértékű, hogy életfunkcióját nem képes ellátni	
nagy sérülés, nagy korhadás, nagy odú, terhelt, vízszák, villás vázág elágazás, gomba termőtest, kártétel	

<b>A korona állapota:</b>	<b>2</b>
Erős koronakárosodás (50% felett)	
kevés ágcsont, csonkolt, torz, kevés ághelyeseb, sok fattyúhajtás, nagy sérült-, nagy korhadt-, kevés száraz- ág, kis gomba termőtest, kártétel	

<b>A vizuális vizsgálat értékelése:</b>
A fa állapota súlyos mértékben leromlott, állapotromlása fő szerkezeti részekre terjed ki ezért csak irreális mértékű beavatkozással tehető biztonságossá, azonban a fa hosszú távon azok elvégzése után sem megtartható.

Megrendelő:	BKM - FŐKERT Kertészeti Divízió
Helység:	Bp. II.ker. Hidegkúti út 36.
Vizsgálat időpontja:	2022.03.09



<b>Kezelési javaslat:</b>
<b>KIVÁGÁS</b>

<b>Egészségügyi értéke (0-5):</b>	<b>1</b>
Sürgősen lecsereendő állapota vagy károsodás veszélye miatt	
<b>Ápoltsági értéke (1-5):</b>	<b>2</b>
<b>Következő favizsgálat ideje (év múlva):</b>	<b>0</b>
<b>Megtarthatósági mutató (0-100%):</b>	<b>3,2</b>
<b>Favizsgáló:</b>	Szabó Apor Örs BKM - FŐKERT Kertészeti Divízió





Fa azonosítója:	02HIDE0902005A
Fafaj (latin):	Sambucus nigra
Fafaj (magyar):	Fekete bodza
Famagasság (m):	3,5
Törzs magasság (m):	2
Törzs átmérő 1 m-en (cm):	20
Törzs kerület 1 m-en (cm):	63
Korona átmérő (m):	1,5

<b>Diagnózis:</b>	
<b>A gyökérzet állapota:</b>	<b>2</b>
A gyökérzetten és/vagy a gyökérnyakon látható erős felszíni károsodás, jelentősen kedvezőtlen termőhelyen.	
nagy sérülés, korhadás, tömörödött, területén rézsú található	

<b>A gyökérnyak állapota:</b>	<b>2</b>
A gyökérzetten és/vagy a gyökérnyakon látható erős felszíni károsodás, jelentősen kedvezőtlen termőhelyen.	
nagy sérülés, nagy korhadás, gomba termőtest, kártétel	

<b>A törzs állapota:</b>	<b>1</b>
A törzs előrehaladottan károsult, korhadt, odvas (statikai vagy tápanyagellátási funkcióját nem képes ellátni).	
nagy sérülés, nagy kéregleválás, nagy hancshiány, nagy korhadás, sok sarj, erőteljesen ferde növekedésű, nagy rovar-, gomba termőtest, kártétel	

<b>A koronaalap állapota:</b>	<b>1</b>
A korona károsodása oly mértékű, hogy élettani funkcióját nem képes ellátni	
nagy sérülés, nagy korhadás, villás vázág elágazás	

<b>A korona állapota:</b>	<b>1</b>
A korona károsodása oly mértékű, hogy élettani funkcióját nem képes ellátni	
csonkolt, torz, kevés ág helyesb, külpontos, sok fattyúhajtás, nagy sérült-, nagy korhadt- ág, enyhén vadszőlővel (Parthenocissus sp.) benőtt	

<b>A vizuális vizsgálat értékelése:</b>
A fa állapota súlyos mértékben leromlott, állapotromlása fő szerkezeti részekre terjed ki ezért csak irreális mértékű beavatkozással tehető biztonságossá, azonban a fa hosszú távon azok elvégzése után sem megtartható.

Megrendelő:	BKM - FŐKERT Kertészeti Divízió
Helység:	Bp. II.ker. Hidegkúti út 38.
Vizsgálat időpontja:	2022.03.09



<b>Kezelési javaslat:</b>
<b>KIVÁGÁS</b>

<b>Egészségügyi értéke (0-5):</b>	<b>1</b>
Sürgősen lecsereendő állapota vagy károsodás veszélye miatt	
<b>Ápoltsági értéke (1-5):</b>	<b>2</b>
<b>Következő favizsgálat ideje (év múlva):</b>	<b>0</b>
<b>Megtarthatósági mutató (0-100%):</b>	<b>0,9</b>
<b>Favizsgáló:</b>	Szabó Apor Örs BKM - FŐKERT Kertészeti Divízió



Fa azonosítója:	02HIDE0902005B
Fafaj (latin):	Robinia pseudoacacia
Fafaj (magyar):	Fehér akác
Famagasság (m):	9
Törzs magasság (m):	2
Törzs átmérő 1 m-en (cm):	40
Törzs kerület 1 m-en (cm):	126
Korona átmérő (m):	4

Megrendelő:	BKM - FŐKERT Kertészeti Divízió
Helység:	Bp. II.ker. Hidegkúti út 38.
Vizsgálat időpontja:	2022.03.09

Diagnózis:	
<b>A gyökérzet állapota:</b>	<b>1</b>
A gyökérzet erős, legalább 50%-os károsodása, nagyon rossz feltételekkel rendelkező termőhelyen.	
nagy sérülés, nagy korhadás, tömörödött, fejlődése korlátolt, területén rézsú található, szakadt gyökérzet	



<b>A gyökérszár állapota:</b>	<b>1</b>
A gyökérzet erős, legalább 50%-os károsodása, nagyon rossz feltételekkel rendelkező termőhelyen.	
nagy sérülés, nagy korhadás, nagy gomba termőtest, kártétel	



<b>A törzs állapota:</b>	<b>1</b>
A törzs előrehaladottan károsult, korhadt, odvas (statikai vagy tápanyagellátási funkcióját nem képes ellátni).	
nagy sérülés, nagy kéregleválás, nagy háncthiány, nagy korhadás, repedés, ferde növekedésű, rovar-, nagy gomba termőtest, kártétel	

<b>A koronaalap állapota:</b>	<b>1</b>
A korona károsodása oly mértékű, hogy élettani funkcióját nem képes ellátni	
nagy sérülés, nagy korhadás, terhelt, villás vázág elágazás, rovar kártétel	

<b>A korona állapota:</b>	<b>2</b>
Erős koronakárosodás (50% felett)	
ifjított, ághelysebek, erőteljesen külpontos, sok fattyúhajtás, sérült-, korhadt-, több keresztbenövő- ág	

Kezelési javaslat:
KIVÁGÁS

A vizuális vizsgálat értékelése:
A fa jelenlegi állapotában balesetveszélyes, a veszélyhelyzet ápoló célzatú kertészeti beavatkozással nem, kizárólag a fa kivágásával hárrítható el.

<b>Egészségügyi értéke (0-5):</b>	<b>1</b>
Sürgősen lecsereendő állapota vagy károsodás veszélye miatt	
<b>Ápoltsági értéke (1-5):</b>	<b>2</b>
<b>Következő favizsgálat ideje (év múlva):</b>	<b>0</b>
<b>Megtarthatósági mutató (0-100%):</b>	<b>0,3</b>
<b>Favizsgáló:</b>	Szabó Apor Örs BKM - FŐKERT Kertészeti Divízió

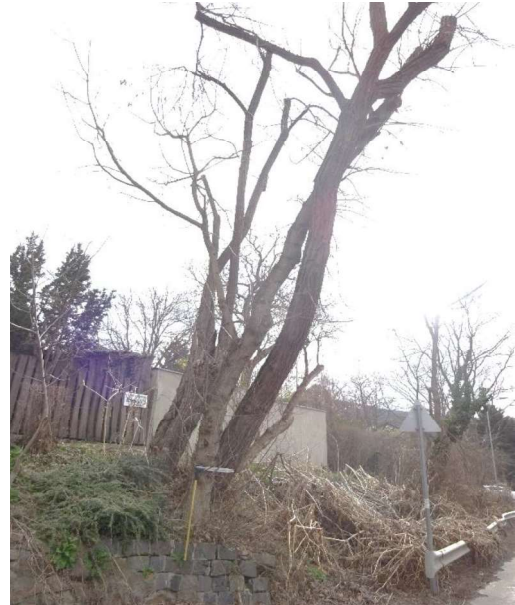




Fa azonosítója:	02HIDE0902006
Fafaj (latin):	Acer negundo
Fafaj (magyar):	Zöld juhar
Famagasság (m):	8
Törzs magasság (m):	3
Törzs átmérő 1 m-en (cm):	35
Törzs kerület 1 m-en (cm):	110
Korona átmérő (m):	6

Megrendelő:	BKM - FŐKERT Kertészeti Divízió
Helység:	Bp. II.ker. Hidegkúti út 38.
Vizsgálat időpontja:	2022.03.09

<b>Diagnózis:</b>	
<b>A gyökérzet állapota:</b>	<b>1</b>
A gyökérzet erős, legalább 50%-os károsodása, nagyon rossz feltételekkel rendelkező termőhelyen.	
nagy sérülés, nagy korhadás, tömörödött, fejlődése korlátolt, területén rézsű, támfal található, szakadt gyökérzet	



<b>A gyökérnyak állapota:</b>	<b>1</b>
A gyökérzet erős, legalább 50%-os károsodása, nagyon rossz feltételekkel rendelkező termőhelyen.	
nagy sérülés, nagy korhadás, enyhén életlere beszűkült, kis gomba termőtest, kártétel	



<b>A törzs állapota:</b>	<b>2</b>
A törzs erős károsodása (több nagy felületű seb, mély bekorhadások).	
sérülés, kéregleválás, kis hancshiány, korhadás, sejtburjánzás, rákos elváltozás, sarjak, ferde növekedésű	

<b>A koronaalap állapota:</b>	<b>3</b>
Jelentős lombvesztés (26-50%)	
kis sérülés, kis korhadás, villás vázág elágazás	

<b>A korona állapota:</b>	<b>2</b>
Erős koronakárosodás (50% felett)	
ifjított, ághelyesbek, erőteljesen külpontos, fejlődése a szomszédos fa miatt korlátolt, sok fattyúhajtás, sérült-, korhadt-, több keresztbenövő- ág	

<b>Kezelési javaslat:</b>
<b>KIVÁGÁS</b>

<b>A vizuális vizsgálat értékelése:</b>
A fa jelenlegi állapotában balesetveszélyes, a veszélyhelyzet ápoló célzatú kertészeti beavatkozással nem, kizárólag a fa kivágásával hárrítható el.

<b>Egészségügyi értéke (0-5):</b>	<b>1</b>
Sürgősen lecsereendő állapota vagy károsodás veszélye miatt	
<b>Ápoltsági értéke (1-5):</b>	<b>2</b>
<b>Következő favizsgálat ideje (év múlva):</b>	<b>0</b>
<b>Megtarthatósági mutató (0-100%):</b>	<b>3,2</b>
<b>Favizsgáló:</b>	Szabó Apor Örs BKM - FŐKERT Kertészeti Divízió



Fa azonosítója:	02HIDE1002008
Fafaj (latin):	Robinia pseudoacacia
Fafaj (magyar):	Fehér akác
Famagasság (m):	8
Törzs magasság (m):	5
Törzs átmérő 1 m-en (cm):	36
Törzs kerület 1 m-en (cm):	113
Korona átmérő (m):	4

<b>Diagnózis:</b>	
<b>A gyökérzet állapota:</b>	<b>2</b>
A gyökérzeten és/vagy a gyökérnyakon látható erős felszíni károsodás, jelentősen kedvezőtlen termőhelyen.	
sérülés, korhadás, tömörödött, fejlődése korlátozott	

<b>A gyökérnyak állapota:</b>	<b>2</b>
A gyökérzeten és/vagy a gyökérnyakon látható erős felszíni károsodás, jelentősen kedvezőtlen termőhelyen.	
sérülés, korhadás, enyhén borostyánnal (Hedera sp.)	

<b>A törzs állapota:</b>	<b>1</b>
A törzs előrehaladottan károsult, korhadt, odvas (statikai vagy tápanyagellátási funkcióját nem képes ellátni).	
nagy sérülés, nagy kéregleválás, nagy háncshiány, nagy korhadás, nagy odú, kevés ágcsont, kevés ághelyseb, erőteljesen borostyánnal (Hedera sp.) benőtt, rovar-, gomba termőtest, kártétel	

<b>A koronaalap állapota:</b>	<b>3</b>
Jelentős lombvesztés (26-50%)	
kis sérülés, kis korhadás	

<b>A korona állapota:</b>	<b>3</b>
Jelentős lombvesztés (26-50%)	
kevés fattyúhajtás, kis sérült-, kis korhadt-, több keresztbenövő- ág, enyhén légvezeték köré nőtt	

<b>A vizuális vizsgálat értékelése:</b>
A fa jelenlegi állapotában balesetveszélyes, a veszélyhelyzet ápoló célzatú kertészeti beavatkozással nem, kizárólag a fa kivágásával hárrítható el.

Megrendelő:	BKM - FŐKERT Kertészeti Divízió
Helység:	Bp. II.ker. Hidegkúti út 72.
Vizsgálat időpontja:	2022.03.09



<b>Kezelési javaslat:</b>
<b>KIVÁGÁS</b>

<b>Egészségügyi értéke (0-5):</b>	<b>1</b>
Sürgősen lecsereendő állapota vagy károsodás veszélye miatt	
<b>Ápoltsági értéke (1-5):</b>	<b>2</b>
<b>Következő favizsgálat ideje (év múlva):</b>	<b>0</b>
<b>Megtarthatósági mutató (0-100%):</b>	<b>10,9</b>
<b>Favizsgáló:</b>	Szabó Apor Örs BKM - FŐKERT Kertészeti Divízió





Fa azonosítója:	02HIDE0901021
Fafaj (latin):	Robinia pseudoacacia 'Umbraculifera'
Fafaj (magyar):	Gömbakác
Famagasság (m):	4,2
Törzs magasság (m):	2,4
Törzs átmérő 1 m-en (cm):	39
Törzs kerület 1 m-en (cm):	122
Korona átmérő (m):	2

Diagnózis:	
<b>A gyökérszövet állapota:</b>	<b>1</b>
A gyökérszövet erős, legalább 50%-os károsodása, nagyon rossz feltételekkel rendelkező termőhelyen.	
nagy sérülés, nagy korhadás, tömörödött, fejlődése korlátolt	

<b>A gyökérszövet állapota:</b>	<b>1</b>
A gyökérszövet erős, legalább 50%-os károsodása, nagyon rossz feltételekkel rendelkező termőhelyen.	
nagy sérülés, nagy korhadás, enyhén borostyánnal (Hedera sp.), rovar-, kis gomba termőtest, kártétel	

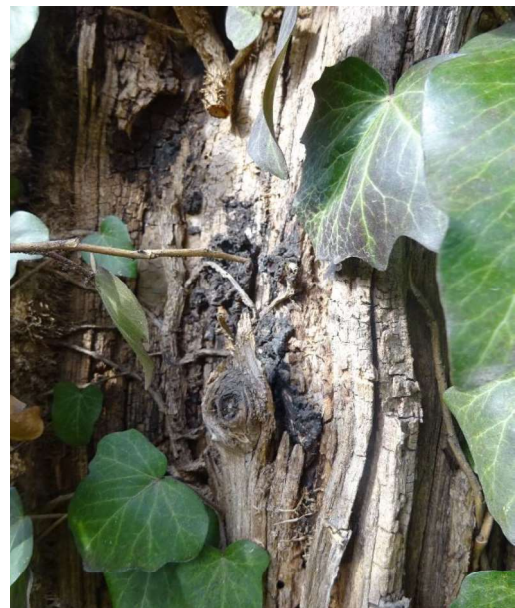
<b>A törzs állapota:</b>	<b>1</b>
A törzs előrehaladottan károsult, korhadt, odvas (statikai vagy tápanyagellátási funkcióját nem képes ellátni).	
nagy sérülés, nagy kéregleválás, nagy hancshiány, nagy korhadás, mély repedés, erőteljesen borostyánnal (Hedera sp.) benőtt, rovar-, kis gomba termőtest, kártétel	

<b>A koronaalapot állapota:</b>	<b>1</b>
A korona károsodása oly mértékű, hogy élettani funkcióját nem képes ellátni	
nagy sérülés, nagy korhadás, erőteljesen terhelt, egy pontból kitérő több vázág, oltási hely körül deformálódott, erőteljesen borostyánnal (Hedera sp.) benőtt	

<b>A korona állapota:</b>	<b>2</b>
Erős koronakárosodás (50% felett)	
csonkolt, torz, ághelysebek, sok fattyúhajtás, sérült-, korhadt- ág	

<b>A vizuális vizsgálat értékelése:</b>
A fa állapota súlyos mértékben leromlott, állapotromlása fő szerkezeti részekre terjed ki ezért csak irreális mértékű beavatkozással tehető biztonságossá, azonban a fa hosszú távon azok elvégzése után sem megtartható.

Megrendelő:	BKM - FŐKERT Kertészeti Divízió
Helység:	Bp. II.ker. Hidegkúti út 57.
Vizsgálat időpontja:	2022.03.09



<b>Kezelési javaslat:</b>
<b>KIVÁGÁS</b>

<b>Egészségügyi értéke (0-5):</b>	<b>1</b>
Sürgősen lecsereendő állapota vagy károsodás veszélye miatt	
<b>Ápoltsági értéke (1-5):</b>	<b>2</b>
<b>Következő favizsgálat ideje (év múlva):</b>	<b>0</b>
<b>Megtarthatósági mutató (0-100%):</b>	<b>0,3</b>
<b>Favizsgáló:</b>	Szabó Apor Örs BKM - FŐKERT Kertészeti Divízió



Fa azonosítója:	02HIDE0901003
Fafaj (latin):	Prunus cerasifera
Fafaj (magyar):	Cseresznyeszilva
Famagasság (m):	4,2
Törzs magasság (m):	2
Törzs átmérő 1 m-en (cm):	15
Törzs kerület 1 m-en (cm):	47
Korona átmérő (m):	1,5

Diagnózis:	
<b>A gyökérzet állapota:</b>	<b>1</b>
A gyökérzet erős, legalább 50%-os károsodása, nagyon rossz feltételekkel rendelkező termőhelyen.	
nagy sérülés, nagy korhadás, tömörödött, fejlődése korlátolt, területén rézsú tető található, szakadt gyökérzet	

<b>A gyökérnyak állapota:</b>	<b>1</b>
A gyökérzet erős, legalább 50%-os károsodása, nagyon rossz feltételekkel rendelkező termőhelyen.	
nagy sérülés, nagy korhadás, borostyánnal (Hedera sp.)	

<b>A törzs állapota:</b>	<b>3</b>
A törzs egyértelmű károsodása (néhány felszíni seb és korhadásra utaló jelek).	
kis sérülés, kis kéregleválás, kis hancshiány, kis korhadás, kevés ághelyseb, erőteljesen ferde növekedésű, erőteljesen borostyánnal (Hedera sp.) benőtt	

<b>A koronaalap állapota:</b>	<b>2</b>
Erős koronakárosodás (50% felett)	
sérülés, korhadás, egy pontból kitörő több vázág, erőteljesen borostyánnal (Hedera sp.) benőtt	

<b>A korona állapota:</b>	<b>2</b>
Erős koronakárosodás (50% felett)	
csonkolt, torz, külpontos, kevés fattyúhajtás, kis sérült-, kis korhadt- ág, erőteljesen borostyánnal (Hedera sp.) benőtt	

<b>A vizuális vizsgálat értékelése:</b>
A fa jelenlegi állapotában balesetveszélyes, a veszélyhelyzet ápoló célzatú kertészeti beavatkozással nem, kizárólag a fa kivágásával hárrítható el.

Megrendelő:	BKM - FŐKERT Kertészeti Divízió
Helység:	Bp. II.ker. Hidegkúti út 37.
Vizsgálat időpontja:	2022.03.09



<b>Kezelési javaslat:</b>
<b>KIVÁGÁS</b>

<b>Egészségügyi értéke (0-5):</b>	<b>1</b>
Sürgősen lecsereendő állapota vagy károsodás veszélye miatt	
<b>Ápoltsági értéke (1-5):</b>	<b>2</b>
<b>Következő favizsgálat ideje (év múlva):</b>	<b>0</b>
<b>Megtarthatósági mutató (0-100%):</b>	<b>3,2</b>
<b>Favizsgáló:</b>	Szabó Apor Örs BKM - FŐKERT Kertészeti Divízió





Fa azonosítója:	02HIDE0701001
Fafaj (latin):	Tilia cordata
Fafaj (magyar):	Kislevelű hárs
Famagasság (m):	6
Törzs magasság (m):	3
Törzs átmérő 1 m-en (cm):	42
Törzs kerület 1 m-en (cm):	132
Korona átmérő (m):	3

Diagnózis:	
<b>A gyökérzet állapota:</b>	<b>1</b>
A gyökérzet erős, legalább 50%-os károsodása, nagyon rossz feltételekkel rendelkező termőhelyen.	
nagy sérülés, nagy korhadás, nagy odú, enyhén a talajfelszint megemelte, tömörödött, fejlődése korlátolt	

<b>A gyökérnyak állapota:</b>	<b>1</b>
A gyökérzet erős, legalább 50%-os károsodása, nagyon rossz feltételekkel rendelkező termőhelyen.	
nagy sérülés, nagy korhadás, nagy odú, rovar-, gomba termőtest, kártétel	

<b>A törzs állapota:</b>	<b>1</b>
A törzs előrehaladottan károsult, korhadt, odvas (statikai vagy tápanyagellátási funkcióját nem képes ellátni).	
nagy sérülés, nagy kéregleválás, nagy háncshiány, nagy korhadás, nagy odú, kevés beforrt sebhely, sarjak, ferde növekedésű, rovar-, gomba termőtest, kártétel	

<b>A koronaalap állapota:</b>	<b>3</b>
Jelentős lombvesztés (26-50%)	
kis sérülés, kis korhadás	

<b>A korona állapota:</b>	<b>2</b>
Erős koronakárosodás (50% felett)	
ifjított, ághelysebek, sok fattyúhajtás, kis sérült-, kis korhadt-, több keresztbenövő- ág	

<b>A vizuális vizsgálat értékelése:</b>
A fa jelenlegi állapotában balesetveszélyes, a veszélyhelyzet ápoló célzatú kertészeti beavatkozással nem, kizárólag a fa kivágásával hárrítható el.

Megrendelő:	BKM - FŐKERT Kertészeti Divízió
Helység:	Bp. II.ker. Hidegkúti út 33.
Vizsgálat időpontja:	2022.03.09



<b>Kezelési javaslat:</b>
<b>KIVÁGÁS</b>

<b>Egészségügyi értéke (0-5):</b>	<b>1</b>
Sürgősen lecsereendő állapota vagy károsodás veszélye miatt	
<b>Ápoltsági értéke (1-5):</b>	<b>1</b>
<b>Következő favizsgálat ideje (év múlva):</b>	<b>0</b>
<b>Megtarthatósági mutató (0-100%):</b>	<b>1,0</b>
<b>Favizsgáló:</b>	Szabó Apor Örs BKM - FŐKERT Kertészeti Divízió



Fa azonosítója:	02HIDE1102041
Fafaj (latin):	Prunus avium
Fafaj (magyar):	Madárcseresznye
Famagasság (m):	6
Törzs magasság (m):	3
Törzs átmérő 1 m-en (cm):	76
Törzs kerület 1 m-en (cm):	239
Korona átmérő (m):	4

Megrendelő:	BKM - FŐKERT Kertészeti Divízió
Helység:	Bp. II.ker. Hidegkúti út 86.
Vizsgálat időpontja:	2022.03.09

<b>Diagnózis:</b>	
<b>A gyökérzet állapota:</b>	<b>1</b>
A gyökérzet erős, legalább 50%-os károsodása, nagyon rossz feltételekkel rendelkező termőhelyen.	
nagy sérülés, nagy korhadás, nagy odú, tömörödött	



<b>A gyökérnyak állapota:</b>	<b>1</b>
A gyökérzet erős, legalább 50%-os károsodása, nagyon rossz feltételekkel rendelkező termőhelyen.	
nagy sérülés, nagy korhadás, nagy odú, nagy rovar-, nagy gomba termőtest, kártétel	



<b>A törzs állapota:</b>	<b>1</b>
A törzs előrehaladottan károsult, korhadt, odvas (statikai vagy tápanyagellátási funkcióját nem képes ellátni).	
nagy sérülés, nagy kéregleválás, nagy háncshiány, nagy korhadás, nagy odú, sok ághelyseb, sejtburjánzás, rákos elváltozás, erőteljesen csavarodott, mély repedés, nagy rovar-, nagy gomba termőtest, kártétel	

<b>A koronaalap állapota:</b>	<b>2</b>
Erős koronakárosodás (50% felett)	
sérülés, kis korhadás, villás vázág elágazás	

<b>A korona állapota:</b>	<b>2</b>
Erős koronakárosodás (50% felett)	
ágcsonkok, kevés ághelyseb, sok fattyúhajtás, nagy sérült-, kis korhadt-, sok száraz-, több keresztbenövő- ág, rovar- kártétel	

<b>Kezelési javaslat:</b>
<b>KIVÁGÁS</b>

<b>A vizuális vizsgálat értékelése:</b>
A fa állapota súlyos mértékben leromlott, állapotromlása fő szerkezeti részekre terjed ki ezért csak irreális mértékű beavatkozással tehető biztonságossá, azonban a fa hosszú távon azok elvégzése után sem megtartható.

<b>Egészségügyi értéke (0-5):</b>	<b>1</b>
Sürgősen lecsereendő állapota vagy károsodás veszélye miatt	
<b>Ápoltsági értéke (1-5):</b>	<b>1</b>
<b>Következő favizsgálat ideje (év múlva):</b>	<b>0</b>
<b>Megtarthatósági mutató (0-100%):</b>	<b>0,9</b>
<b>Favizsgáló:</b>	Szabó Apor Örs BKM - FŐKERT Kertészeti Divízió





Fa azonosítója:	02HIDE1202001
Fafaj (latin):	Juglans regia
Fafaj (magyar):	Közönséges dió
Famagasság (m):	5
Törzs magasság (m):	1,4
Törzs átmérő 1 m-en (cm):	33
Törzs kerület 1 m-en (cm):	104
Korona átmérő (m):	4

Diagnózis:	
<b>A gyökérzet állapota:</b>	<b>1</b>
A gyökérzet erős, legalább 50%-os károsodása, nagyon rossz feltételekkel rendelkező termőhelyen.	
nagy sérülés, nagy korhadás, tömörödött, szakadt gyökérzet	

<b>A gyökérnyak állapota:</b>	<b>2</b>
A gyökérzeten és/vagy a gyökérnyakon látható erős felszíni károsodás, jelentősen kedvezőtlen termőhelyen.	
nagy sérülés, nagy korhadás	

<b>A törzs állapota:</b>	<b>2</b>
A törzs erős károsodása (több nagy felületű seb, mély bekorhadások).	
nagy sérülés, kéregleválás, hancshiány, nagy korhadás, sekély repedés, ferde növekedésű	

<b>A koronaalap állapota:</b>	<b>1</b>
A korona károsodása oly mértékű, hogy élettani funkcióját nem képes ellátni	
nagy sérülés, nagy korhadás, nagy odú, kis rovar kártétel, gomba termőtest, kártétel	

<b>A korona állapota:</b>	<b>1</b>
A korona károsodása oly mértékű, hogy élettani funkcióját nem képes ellátni	
ágcsontok, ághelysebek, vitalitása csökkent, sok fattyúhajtás, nagy sérült-, nagy korhadt-, nagy odvas-, sok száraz-, több keresztbenövő- ág, nagy rovar-, nagy gomba termőtest, kártétel	

<b>A vizuális vizsgálat értékelése:</b>
A fa állapota súlyos mértékben leromlott, állapotromlása fő szerkezeti részekre terjed ki ezért csak irreális mértékű beavatkozással tehető biztonságossá, azonban a fa hosszú távon azok elvégzése után sem megtartható.

Megrendelő:	BKM - FŐKERT Kertészeti Divízió
Helység:	Bp. II.ker. Hidegkúti út 88.
Vizsgálat időpontja:	2022.03.09



<b>Kezelési javaslat:</b>
<b>KIVÁGÁS</b>

<b>Egészségügyi értéke (0-5):</b>	<b>1</b>
Sürgősen lecsereendő állapota vagy károsodás veszélye miatt	
<b>Ápoltsági értéke (1-5):</b>	<b>1</b>
<b>Következő favizsgálat ideje (év múlva):</b>	<b>0</b>
<b>Megtarthatósági mutató (0-100%):</b>	<b>0,9</b>
<b>Favizsgáló:</b>	Szabó Apor Örs BKM - FŐKERT Kertészeti Divízió



Fa azonosítója:	02HIDE1202002
Fafaj (latin):	Juglans regia
Fafaj (magyar):	Közönséges dió
Famagasság (m):	5
Törzs magasság (m):	1,7
Törzs átmérő 1 m-en (cm):	34
Törzs kerület 1 m-en (cm):	107
Korona átmérő (m):	4

Diagnózis:	
<b>A gyökérzet állapota:</b>	<b>1</b>
A gyökérzet erős, legalább 50%-os károsodása, nagyon rossz feltételekkel rendelkező termőhelyen.	
nagy sérülés, nagy korhadás, a talajfelszint megemelte, erőteljesen tömörödött, szakadt gyökérzet	

<b>A gyökérnyak állapota:</b>	<b>2</b>
A gyökérzeten és/vagy a gyökérnyakon látható erős felszíni károsodás, jelentősen kedvezőtlen termőhelyen.	
nagy sérülés, nagy korhadás	

<b>A törzs állapota:</b>	<b>2</b>
A törzs erős károsodása (több nagy felületű seb, mély bekorhadások).	
nagy sérülés, nagy kéregleválás, háncthiány, nagy korhadás	

<b>A koronaalap állapota:</b>	<b>1</b>
A korona károsodása oly mértékű, hogy élettani funkcióját nem képes ellátni	
nagy sérülés, nagy korhadás, nagy odú, kis rovar kártétel, gomba termőtest, kártétel	

<b>A korona állapota:</b>	<b>1</b>
A korona károsodása oly mértékű, hogy élettani funkcióját nem képes ellátni	
sok ágcsomk, vitalitása csökkent, sok fattyúhajtás, nagy sérült-, nagy korhadt-, nagy odvas-, sok száraz-, több keresztbenövő- ág, rovar- kártétel	

<b>A vizuális vizsgálat értékelése:</b>
A fa jelenlegi állapotában balesetveszélyes, a veszélyhelyzet ápoló célzatú kertészeti beavatkozással nem, kizárólag a fa kivágásával hárrítható el.

Megrendelő:	BKM - FŐKERT Kertészeti Divízió
Helység:	Bp. II.ker. Hidegkúti út 88.
Vizsgálat időpontja:	2022.03.09



<b>Kezelési javaslat:</b>
<b>KIVÁGÁS</b>

<b>Egészségügyi értéke (0-5):</b>	<b>1</b>
Sürgősen lecsereendő állapota vagy károkozás veszélye miatt	
<b>Ápoltsági értéke (1-5):</b>	<b>1</b>
<b>Következő favizsgálat ideje (év múlva):</b>	<b>0</b>
<b>Megtarthatósági mutató (0-100%):</b>	<b>0,9</b>
<b>Favizsgáló:</b>	Szabó Apor Örs BKM - FŐKERT Kertészeti Divízió





Fa azonosítója:	02HIDE1202008
Fafaj (latin):	Salix matsudana 'Tortuosa'
Fafaj (magyar):	Csavart fűz
Famagasság (m):	6,5
Törzs magasság (m):	3
Törzs átmérő 1 m-en (cm):	39
Törzs kerület 1 m-en (cm):	122
Korona átmérő (m):	1

<b>Diagnózis:</b>	
<b>A gyökérzet állapota:</b>	<b>1</b>
A gyökérzet erős, legalább 50%-os károsodása, nagyon rossz feltételekkel rendelkező termőhelyen.	
nagy sérülés, nagy korhadás, nagy odú, a talajfelszint megemelte, tömörödött, szakadt gyökérzet	

<b>A gyökérnyak állapota:</b>	<b>1</b>
A gyökérzet erős, legalább 50%-os károsodása, nagyon rossz feltételekkel rendelkező termőhelyen.	
nagy sérülés, nagy korhadás, nagy odú, nagy rovar-, nagy gomba termőtest, kártétel	

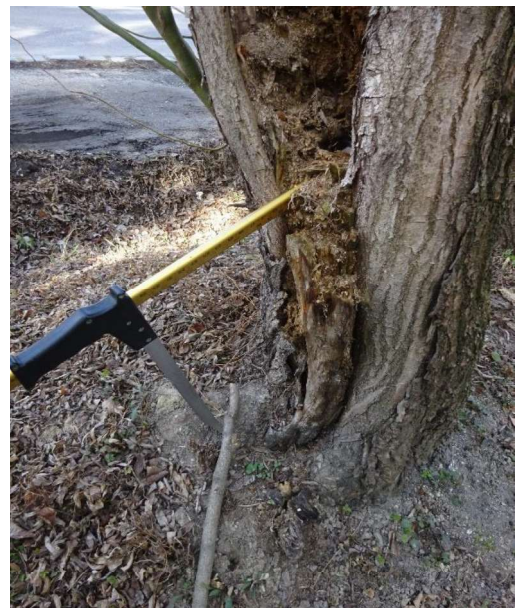
<b>A törzs állapota:</b>	<b>1</b>
A törzs előrehaladottan károsult, korhadt, odvas (statikai vagy tápanyagellátási funkcióját nem képes ellátni).	
nagy sérülés, nagy kéregleválás, nagy hancshiány, nagy korhadás, nagy odú, kevés ág helyeseb, sok sarj, csavarodott, ferde növekedésű, nagy rovar-, gomba termőtest, kártétel	

<b>A koronaalap állapota:</b>	<b>2</b>
Erős koronakárosodás (50% felett)	
nagy sérülés, korhadás, fattyúhajtások, nagy rovar kártétel	

<b>A korona állapota:</b>	<b>2</b>
Erős koronakárosodás (50% felett)	
keves ágcsont, csonkolt, torz, sok fattyúhajtás, nagy sérült-, kevés száraz-, több keresztbenövő- ág	

<b>A vizuális vizsgálat értékelése:</b>
A fa jelenlegi állapotában balesetveszélyes, a veszélyhelyzet ápoló célzatú kertészeti beavatkozással nem, kizárólag a fa kivágásával hárrítható el.

Megrendelő:	BKM - FŐKERT Kertészeti Divízió
Helység:	Bp. II.ker. Hidegkúti út 92.
Vizsgálat időpontja:	2022.03.09



<b>Kezelési javaslat:</b>
<b>KIVÁGÁS</b>

<b>Egészségügyi értéke (0-5):</b>	<b>1</b>
Sürgősen lecsereendő állapota vagy károsítás veszélye miatt	
<b>Ápoltsági értéke (1-5):</b>	<b>1</b>
<b>Következő favizsgálat ideje (év múlva):</b>	<b>0</b>
<b>Megtarthatósági mutató (0-100%):</b>	<b>0,9</b>
<b>Favizsgáló:</b>	Szabó Apor Örs BKM - FŐKERT Kertészeti Divízió



Fa azonosítója:	02HIDE1201002
Fafaj (latin):	Aesculus hippocastanum
Fafaj (magyar):	Közönséges vadgesztenye
Famagasság (m):	15
Törzs magasság (m):	4
Törzs átmérő 1 m-en (cm):	64
Törzs kerület 1 m-en (cm):	201
Korona átmérő (m):	7

<b>Diagnózis:</b>	
<b>A gyökérszék állapota:</b>	<b>2</b>
A gyökérszéken és/vagy a gyökérszékben látható erős felszíni károsodás, jelentősen kedvezőtlen termőhelyen.	
nagy sérülés, tömörödött, területén rézsú található	

<b>A gyökérszék állapota:</b>	<b>2</b>
A gyökérszéken és/vagy a gyökérszékben látható erős felszíni károsodás, jelentősen kedvezőtlen termőhelyen.	
nagy sérülés, kis korhadás	

<b>A törzs állapota:</b>	<b>1</b>
A törzs előrehaladottan károsult, korhadt, odvas (statikai vagy tápanyagellátási funkcióját nem képes ellátni).	
nagy sérülés, nagy kéregleválás, nagy háncshiány, nagy korhadás, nagy odú, sok ághelyseb, sok sejtburjánzás, rákos elváltozás, sok sarj, nagy rovar-, gomba termőtest, kártétel	

<b>A koronaalap állapota:</b>	<b>2</b>
Erős koronakárosodás (50% felett)	
nagy sérülés, korhadás, fattyúhajtások	

<b>A korona állapota:</b>	<b>2</b>
Erős koronakárosodás (50% felett)	
sok ágcsont, sok fattyúhajtás, nagy sérült-, kis korhadt-, sok száraz-, több keresztbenövő- ág, rovar- kártétel	

<b>A vizuális vizsgálat értékelése:</b>
A fa jelenlegi állapotában balesetveszélyes, a veszélyhelyzet ápoló célzatú kertészeti beavatkozással nem, kizárólag a fa kivágásával hárrítható el.

Megrendelő:	BKM - FŐKERT Kertészeti Divízió
Helység:	Bp. II.ker. Hidegkúti út 105.
Vizsgálat időpontja:	2022.03.09



<b>Kezelési javaslat:</b>
<b>KIVÁGÁS</b>

<b>Egészségügyi értéke (0-5):</b>	<b>1</b>
Sürgősen lecsereendő állapota vagy károsodás veszélye miatt	
<b>Ápoltsági értéke (1-5):</b>	<b>1</b>
<b>Következő favizsgálat ideje (év múlva):</b>	<b>0</b>
<b>Megtarthatósági mutató (0-100%):</b>	<b>8,3</b>
<b>Favizsgáló:</b>	Szabó Apor Örs BKM - FŐKERT Kertészeti Divízió





Fa azonosítója:	02HIDE1101029
Fafaj (latin):	Aesculus hippocastanum
Fafaj (magyar):	Közönséges vadgesztenye
Famagasság (m):	11
Törzs magasság (m):	7
Törzs átmérő 1 m-en (cm):	67
Törzs kerület 1 m-en (cm):	210
Korona átmérő (m):	3

Diagnózis:	
<b>A gyökérzet állapota:</b>	<b>1</b>
A gyökérzet erős, legalább 50%-os károsodása, nagyon rossz feltételekkel rendelkező termőhelyen.	
nagy sérülés, nagy korhadás, nagy odú, a talajfelszint megemelte, tömörödött területén rézsú található	

<b>A gyökérnyak állapota:</b>	<b>1</b>
A gyökérzet erős, legalább 50%-os károsodása, nagyon rossz feltételekkel rendelkező termőhelyen.	
nagy sérülés, nagy korhadás, nagy odú, nagy rovar-, nagy gomba termőtest, kártétel	

<b>A törzs állapota:</b>	<b>1</b>
A törzs előrehaladottan károsult, korhadt, odvas (statikai vagy tápanyagellátási funkcióját nem képes ellátni).	
nagy sérülés, nagy kéregleválás, nagy hancshiány, nagy korhadás, nagy odú, sok ághelyseb, sok beforrt sebhely, sok sejtburjánzás, rákos elváltozás, sok sarj, nagy rovar-, nagy gomba termőtest, kártétel	

<b>A koronaalap állapota:</b>	<b>2</b>
Erős koronakárosodás (50% felett)	
nagy sérülés, kis korhadás, sok fattyúhajtás	

<b>A korona állapota:</b>	<b>1</b>
A korona károsodása oly mértékű, hogy élettani funkcióját nem képes ellátni	
csonkolt, torz, kevés ághelyseb, kevés madár fészkek, sok fattyúhajtás, nagy sérült- ág	

<b>A vizuális vizsgálat értékelése:</b>
A fa jelenlegi állapotában balesetveszélyes, a veszélyhelyzet ápoló célzatú kertészeti beavatkozással nem, kizárólag a fa kivágásával hárrítható el.

Megrendelő:	BKM - FŐKERT Kertészeti Divízió
Helység:	Bp. II.ker. Hidegkúti út 97.
Vizsgálat időpontja:	2022.03.09



<b>Kezelési javaslat:</b>
<b>KIVÁGÁS</b>

<b>Egészségügyi értéke (0-5):</b>	<b>1</b>
Sürgősen lecsereendő állapota vagy károsodás veszélye miatt	
<b>Ápoltsági értéke (1-5):</b>	<b>1</b>
<b>Következő favizsgálat ideje (év múlva):</b>	<b>0</b>
<b>Megtarthatósági mutató (0-100%):</b>	<b>0,3</b>
<b>Favizsgáló:</b>	Szabó Apor Örs BKM - FŐKERT Kertészeti Divízió



Fa azonosítója:	02HIDE1101023
Fafaj (latin):	Aesculus hippocastanum
Fafaj (magyar):	Közönséges vadgesztenye
Famagasság (m):	18
Törzs magasság (m):	5
Törzs átmérő 1 m-en (cm):	50
Törzs kerület 1 m-en (cm):	157
Korona átmérő (m):	10

Diagnózis:	
<b>A gyökérzet állapota:</b>	<b>1</b>
A gyökérzet erős, legalább 50%-os károsodása, nagyon rossz feltételekkel rendelkező termőhelyen.	
nagy sérülés, nagy korhadás, nagy odú, tömörödött, területén rézsú található	

<b>A gyökérnyak állapota:</b>	<b>1</b>
A gyökérzet erős, legalább 50%-os károsodása, nagyon rossz feltételekkel rendelkező termőhelyen.	
nagy sérülés, nagy korhadás, nagy odú, nagy rovar-, gomba termőtest, kártétel	

<b>A törzs állapota:</b>	<b>1</b>
A törzs előrehaladottan károsult, korhadt, odvas (statikai vagy tápanyagellátási funkcióját nem képes ellátni).	
nagy sérülés, nagy kéregleválás, nagy háncshiány, nagy korhadás, nagy odú, korhadékvíz szivárgás, ágcsontok, ághelysebek, beforrt sebhelyek, sok sejtburjánzás, rákos elváltozás, sarjak	

<b>A koronaalap állapota:</b>	<b>2</b>
Erős koronakárosodás (50% felett)	
nagy sérülés, kis korhadás, terhelt	

<b>A korona állapota:</b>	<b>2</b>
Erős koronakárosodás (50% felett)	
ágcsontok, sok fattyúhajtás, nagy sérült-, kis korhadt-, száraz-, több keresztbenövő- ág	

<b>A vizuális vizsgálat értékelése:</b>
A fa állapota súlyos mértékben leromlott, állapotromlása fő szerkezeti részekre terjed ki ezért csak irreális mértékű beavatkozással tehető biztonságossá, azonban a fa hosszú távon azok elvégzése után sem megtartható.

Megrendelő:	BKM - FŐKERT Kertészeti Divízió
Helység:	Bp. II.ker. Hidegkúti út 91.
Vizsgálat időpontja:	2022.03.09



<b>Kezelési javaslat:</b>
<b>KIVÁGÁS</b>

<b>Egészségügyi értéke (0-5):</b>	<b>1</b>
Sürgősen lecsereendő állapota vagy károsodás veszélye miatt	
<b>Ápoltsági értéke (1-5):</b>	<b>1</b>
<b>Következő favizsgálat ideje (év múlva):</b>	<b>0</b>
<b>Megtarthatósági mutató (0-100%):</b>	<b>0,9</b>
<b>Favizsgáló:</b>	Szabó Apor Örs BKM - FŐKERT Kertészeti Divízió





Fa azonosítója:	02HIDE1101017
Fafaj (latin):	Aesculus hippocastanum
Fafaj (magyar):	Közönséges vadgesztenye
Famagasság (m):	16
Törzs magasság (m):	7
Törzs átmérő 1 m-en (cm):	50
Törzs kerület 1 m-en (cm):	157
Korona átmérő (m):	8

<b>Diagnózis:</b>	
<b>A gyökérzet állapota:</b>	<b>1</b>
A gyökérzet erős, legalább 50%-os károsodása, nagyon rossz feltételekkel rendelkező termőhelyen.	
nagy sérülés, nagy korhadás, tömörödött, területén rézsú található	

<b>A gyökérnyak állapota:</b>	<b>1</b>
A gyökérzet erős, legalább 50%-os károsodása, nagyon rossz feltételekkel rendelkező termőhelyen.	
nagy sérülés, nagy korhadás, nagy rovar-, gomba termőtest, kártétel	

<b>A törzs állapota:</b>	<b>1</b>
A törzs előrehaladottan károsult, korhadt, odvas (statikai vagy tápanyagellátási funkcióját nem képes ellátni).	
nagy sérülés, nagy kéregleválás, nagy háncshiány, nagy korhadás, nagy odú, ághelysebek, beforrt sebhelyek, sok sejtburjánzás, rákos elváltozás, sarjak, enyhén csavarodott, rovar- kártétel	

<b>A koronaalap állapota:</b>	<b>3</b>
Jelentős lombvesztesség (26-50%)	
sérülés, villás vázág elágazás	

<b>A korona állapota:</b>	<b>2</b>
Erős koronakárosodás (50% felett)	
ágcsonkok, kevés ághelyseb, sok fattyúhajtás, nagy sérült-, kis korhadt-, kis odvas-, száraz-, több keresztbenövő-, egy pontból kitérő több- ág, rovar- kártétel, madárkártétel	

<b>A vizuális vizsgálat értékelése:</b>
A fa állapota súlyos mértékben leromlott, állapotromlása fő szerkezeti részekre terjed ki ezért csak irreális mértékű beavatkozással tehető biztonságossá, azonban a fa hosszú távon azok elvégzése után sem megtartható.

Megrendelő:	BKM - FŐKERT Kertészeti Divízió
Helység:	Bp. II.ker. Hidegkúti út 83.
Vizsgálat időpontja:	2022.03.09



<b>Kezelési javaslat:</b>
<b>KIVÁGÁS</b>

<b>Egészségügyi értéke (0-5):</b>	<b>1</b>
Sürgősen lecserélendő állapota vagy károsítás veszélye miatt	
<b>Ápoltsági értéke (1-5):</b>	<b>2</b>
<b>Következő favizsgálat ideje (év múlva):</b>	<b>0</b>
<b>Megtarthatósági mutató (0-100%):</b>	<b>1,0</b>
<b>Favizsgáló:</b>	Szabó Apor Örs BKM - FŐKERT Kertészeti Divízió



Fa azonosítója:	02HIDE1101015
Fafaj (latin):	Aesculus hippocastanum
Fafaj (magyar):	Közönséges vadgesztenye
Famagasság (m):	16
Törzs magasság (m):	6
Törzs átmérő 1 m-en (cm):	60
Törzs kerület 1 m-en (cm):	188
Korona átmérő (m):	8

<b>Diagnózis:</b>	
<b>A gyökérszövet állapota:</b>	<b>2</b>
A gyökérszöveten és/vagy a gyökérszöveten látható erős felszíni károsodás, jelentősen kedvezőtlen termőhelyen.	
nagy sérülés, nagy korhadás, kis odú, tömörödött, területén rézsú található	

<b>A gyökérszövet állapota:</b>	<b>2</b>
A gyökérszöveten és/vagy a gyökérszöveten látható erős felszíni károsodás, jelentősen kedvezőtlen termőhelyen.	
nagy sérülés, nagy korhadás, kis odú, befűződött, nagy rovar-, kis gomba termőtest, kártétel	

<b>A törzs állapota:</b>	<b>1</b>
A törzs előrehaladottan károsult, korhadt, odvas (statikai vagy tápanyagellátási funkcióját nem képes ellátni).	
nagy sérülés, nagy kéregleválás, nagy háncshiány, nagy korhadás, odú, korhadékvíz szivárgás, sok ághelyeseb, sok beforrt sebhely, sok sejtburjánzás, rákos elváltozás, sok sarj, enyhén csavarodott, mély repedés, befűződött, rovar-, kis gomba termőtest, kártétel	

<b>A koronaalapot állapota:</b>	<b>2</b>
Erős koronakárosodás (50% felett)	
nagy sérülés, kis korhadás, terhelt, villás vázág elágazás	

<b>A korona állapota:</b>	<b>3</b>
Jelentős lombvesztés (26-50%)	
kevés ágcsont, enyhén vitalitása csökkent, sok fattyúhajtás, sérült-, kis korhadt-, száraz-, sok keresztbenövő- ág, kis rovar- kártétel	

<b>A vizuális vizsgálat értékelése:</b>
A fa állapota súlyos mértékben leromlott, állapotromlása fő szerkezeti részekre terjed ki ezért csak irreális mértékű beavatkozással tehető biztonságossá, azonban a fa hosszú távon azok elvégzése után sem megtartható.

Megrendelő:	BKM - FŐKERT Kertészeti Divízió
Helység:	Bp. II.ker. Hidegkúti út 81.
Vizsgálat időpontja:	2022.03.09



<b>Kezelési javaslat:</b>
<b>KIVÁGÁS</b>

<b>Egészségügyi értéke (0-5):</b>	<b>1</b>
Sürgősen lecsereendő állapota vagy károsodás veszélye miatt	
<b>Ápoltsági értéke (1-5):</b>	<b>2</b>
<b>Következő favizsgálat ideje (év múlva):</b>	<b>0</b>
<b>Megtarthatósági mutató (0-100%):</b>	<b>9,5</b>
<b>Favizsgáló:</b>	Szabó Apor Örs BKM - FŐKERT Kertészeti Divízió





Fa azonosítója:	02HIDE1101013
Fafaj (latin):	Aesculus hippocastanum
Fafaj (magyar):	Közönséges vadgesztenye
Famagasság (m):	10
Törzs magasság (m):	4
Törzs átmérő 1 m-en (cm):	61
Törzs kerület 1 m-en (cm):	192
Korona átmérő (m):	5

Megrendelő:	BKM - FŐKERT Kertészeti Divízió
Helység:	Bp. II.ker. Hidegkúti út 81.
Vizsgálat időpontja:	2022.03.09

<b>Diagnózis:</b>	
<b>A gyökérzet állapota:</b>	<b>1</b>
A gyökérzet erős, legalább 50%-os károsodása, nagyon rossz feltételekkel rendelkező termőhelyen.	
nagy sérülés, nagy korhadás, tömörödött, területén rézsú található	



<b>A gyökérmag állapot:</b>	<b>1</b>
A gyökérzet erős, legalább 50%-os károsodása, nagyon rossz feltételekkel rendelkező termőhelyen.	
nagy sérülés, nagy korhadás, odú	



<b>A törzs állapota:</b>	<b>1</b>
A törzs előrehaladottan károsult, korhadt, odvas (statikai vagy tápanyagellátási funkcióját nem képes ellátni).	
nagy sérülés, nagy kéregleválás, nagy háncshiány, nagy korhadás, odú, ághelysebek, sok beforrt sebhely, sok sejtburjánzás, rákos elváltozás, sok sarj, rovar-, nagy gomba termőtest, kártétel	

<b>A koronaalap állapota:</b>	<b>2</b>
Erős koronakárosodás (50% felett)	
nagy sérülés, kis korhadás, terhelt, villás vázág elágazás	

<b>A korona állapota:</b>	<b>2</b>
Erős koronakárosodás (50% felett)	
ágcsonkok, csonkolt, torz, kevés ághelyseb, enyhén vitalitása csökkent, sok fattyúhajtás, nagy sérült-, kis korhadt-, száraz-, sok keresztbenövő- ág, rovar-kártétel	

<b>Kezelési javaslat:</b>
<b>KIVÁGÁS</b>

<b>A vizuális vizsgálat értékelése:</b>
A fa jelenlegi állapotában balesetveszélyes, a veszélyhelyzet ápoló célzatú kertészeti beavatkozással nem, kizárólag a fa kivágásával hárrítható el.

<b>Egészségügyi értéke (0-5):</b>	<b>1</b>
Sürgősen lecsereendő állapota vagy károsodás veszélye miatt	
<b>Ápoltsági értéke (1-5):</b>	<b>1</b>
<b>Következő favizsgálat ideje (év múlva):</b>	<b>0</b>
<b>Megtarthatósági mutató (0-100%):</b>	<b>0,9</b>
<b>Favizsgáló:</b>	Szabó Apor Örs BKM - FŐKERT Kertészeti Divízió



Fa azonosítója:	02HIDE1101012
Fafaj (latin):	Aesculus hippocastanum
Fafaj (magyar):	Közönséges vadgesztenye
Famagasság (m):	6
Törzs magasság (m):	1,7
Törzs átmérő 1 m-en (cm):	65
Törzs kerület 1 m-en (cm):	204
Korona átmérő (m):	2

Diagnózis:	
<b>A gyökérzet állapota:</b>	<b>1</b>
A gyökérzet erős, legalább 50%-os károsodása, nagyon rossz feltételekkel rendelkező termőhelyen.	
nagy sérülés, nagy korhadás, nagy odú, tömörödött, fejlődése korlátolt, területén rézsú található	

<b>A gyökérnyak állapota:</b>	<b>1</b>
A gyökérzet erős, legalább 50%-os károsodása, nagyon rossz feltételekkel rendelkező termőhelyen.	
nagy sérülés, nagy korhadás, nagy odú, nagy rovar-, gomba termőtest, kártétel	

<b>A törzs állapota:</b>	<b>1</b>
A törzs előrehaladottan károsult, korhadt, odvas (statikai vagy tápanyagellátási funkcióját nem képes ellátni).	
nagy sérülés, nagy kéregleválás, nagy háncshiány, nagy korhadás, nagy odú, ágcsonkok, ághelysebek, beforrt sebhelyek, sejtburjánzás, rákos elváltozás, sarjak, mély repedés, rovar-, kis gomba termőtest, kártétel	

<b>A koronaalap állapota:</b>	<b>2</b>
Erős koronakárosodás (50% felett)	
nagy sérülés, kis korhadás, terhelt, fattyúhajtások, villás vázág elágazás	

<b>A korona állapota:</b>	<b>1</b>
A korona károsodása oly mértékű, hogy élettani funkcióját nem képes ellátni	
csonkolt, torz, enyhén vitalitása csökkent, sok fattyúhajtás, kis sérült-, kis korhadt- ág	

<b>A vizuális vizsgálat értékelése:</b>
A fa állapota súlyos mértékben leromlott, állapotromlása fő szerkezeti részekre terjed ki ezért csak irreális mértékű beavatkozással tehető biztonságossá, azonban a fa hosszú távon azok elvégzése után sem megtartható.

Megrendelő:	BKM - FŐKERT Kertészeti Divízió
Helység:	Bp. II.ker. Hidegkúti út 77.
Vizsgálat időpontja:	2022.03.09



<b>Kezelési javaslat:</b>
<b>KIVÁGÁS</b>

<b>Egészségügyi értéke (0-5):</b>	<b>1</b>
Sürgősen lecsereendő állapota vagy károkozás veszélye miatt	
<b>Ápoltsági értéke (1-5):</b>	<b>1</b>
<b>Következő favizsgálat ideje (év múlva):</b>	<b>0</b>
<b>Megtarthatósági mutató (0-100%):</b>	<b>0,3</b>
<b>Favizsgáló:</b>	Szabó Apor Örs BKM - FŐKERT Kertészeti Divízió





Fa azonosítója:	02HIDE1101011
Fafaj (latin):	Aesculus hippocastanum
Fafaj (magyar):	Közönséges vadgesztenye
Famagasság (m):	7
Törzs magasság (m):	3,5
Törzs átmérő 1 m-en (cm):	60
Törzs kerület 1 m-en (cm):	188
Korona átmérő (m):	2

Diagnózis:	
<b>A gyökérzet állapota:</b>	<b>1</b>
A gyökérzet erős, legalább 50%-os károsodása, nagyon rossz feltételekkel rendelkező termőhelyen.	
nagy sérülés, nagy korhadás, nagy odú, tömörödött, területén rézsú található	

<b>A gyökérnyak állapota:</b>	<b>1</b>
A gyökérzet erős, legalább 50%-os károsodása, nagyon rossz feltételekkel rendelkező termőhelyen.	
nagy sérülés, nagy korhadás, nagy odú	

<b>A törzs állapota:</b>	<b>1</b>
A törzs előrehaladottan károsult, korhadt, odvas (statikai vagy tápanyagellátási funkcióját nem képes ellátni).	
nagy sérülés, nagy kéregleválás, nagy háncshiány, nagy korhadás, nagy odú, ághelysebek, beforrt sebhelyek, sok sejtburjánzás, rákos elváltozás, sok sarj, nagy rovar-, nagy gomba termőtest, kártétel	

<b>A koronaalap állapota:</b>	<b>2</b>
Erős koronakárosodás (50% felett)	
nagy sérülés, nagy korhadás, terhelt, villás vázág elágazás	

<b>A korona állapota:</b>	<b>1</b>
A korona károsodása oly mértékű, hogy élettani funkcióját nem képes ellátni	
csonkolt, torz, enyhén vitalitása csökkent, sok fattyúhajtás, kis sérült-, kis korhadt- ág	

<b>A vizuális vizsgálat értékelése:</b>
A fa állapota súlyos mértékben leromlott, állapotromlása fő szerkezeti részekre terjed ki ezért csak irreális mértékű beavatkozással tehető biztonságossá, azonban a fa hosszú távon azok elvégzése után sem megtartható.

Megrendelő:	BKM - FŐKERT Kertészeti Divízió
Helység:	Bp. II.ker. Hidegkúti út 77.
Vizsgálat időpontja:	2022.03.09



<b>Kezelési javaslat:</b>
<b>KIVÁGÁS</b>

<b>Egészségügyi értéke (0-5):</b>	<b>1</b>
Sürgősen lecsereendő állapota vagy károkozás veszélye miatt	
<b>Ápoltsági értéke (1-5):</b>	<b>1</b>
<b>Következő favizsgálat ideje (év múlva):</b>	<b>0</b>
<b>Megtarthatósági mutató (0-100%):</b>	<b>0,3</b>
<b>Favizsgáló:</b>	Szabó Apor Örs BKM - FŐKERT Kertészeti Divízió



Fa azonosítója:	02HIDE1101010
Fafaj (latin):	Aesculus hippocastanum
Fafaj (magyar):	Közönséges vadgesztenye
Famagasság (m):	11
Törzs magasság (m):	7
Törzs átmérő 1 m-en (cm):	50
Törzs kerület 1 m-en (cm):	157
Korona átmérő (m):	2

Diagnózis:	
<b>A gyökérzet állapota:</b>	<b>1</b>
A gyökérzet erős, legalább 50%-os károsodása, nagyon rossz feltételekkel rendelkező termőhelyen.	
nagy sérülés, nagy korhadás, nagy odú, tömörödött, területén rézsú található	

<b>A gyökérnyak állapota:</b>	<b>1</b>
A gyökérzet erős, legalább 50%-os károsodása, nagyon rossz feltételekkel rendelkező termőhelyen.	
nagy sérülés, nagy korhadás, nagy odú, nagy rovar-, gomba termőtest, kártétel	

<b>A törzs állapota:</b>	<b>1</b>
A törzs előrehaladottan károsult, korhadt, odvas (statikai vagy tápanyagellátási funkcióját nem képes ellátni).	
nagy sérülés, nagy kéregleválás, nagy háncshiány, nagy korhadás, nagy odú, kis korhadékvíz szivárgás, ághelysebek, beforr sebhelyek, sok sejtburjánzás, rákos elváltozás, sok sarj, enyhén csavarodott, mély repedés, nagy rovar-, gomba termőtest, kártétel	

<b>A koronaalap állapota:</b>	<b>1</b>
A korona károsodása oly mértékű, hogy élettani funkcióját nem képes ellátni	
nagy sérülés, nagy korhadás, nagy odú, fattyúhajtások	

<b>A korona állapota:</b>	<b>1</b>
A korona károsodása oly mértékű, hogy élettani funkcióját nem képes ellátni	
csonkolt, torz, ághelysebek, enyhén vitalitása csökkent, sok fattyúhajtás, sérült-, korhadt- ág, rovar-, kis gomba termőtest, kártétel	

<b>A vizuális vizsgálat értékelése:</b>
A fa állapota súlyos mértékben leromlott, állapotromlása fő szerkezeti részekre terjed ki ezért csak irreális mértékű beavatkozással tehető biztonságossá, azonban a fa hosszú távon azok elvégzése után sem megtartható.

Megrendelő:	BKM - FŐKERT Kertészeti Divízió
Helység:	Bp. II.ker. Hidegkúti út 77.
Vizsgálat időpontja:	2022.03.09



<b>Kezelési javaslat:</b>
<b>KIVÁGÁS</b>

<b>Egészségügyi értéke (0-5):</b>	<b>1</b>
Sürgősen lecsereendő állapota vagy károkozás veszélye miatt	
<b>Ápoltsági értéke (1-5):</b>	<b>1</b>
<b>Következő favizsgálat ideje (év múlva):</b>	<b>0</b>
<b>Megtarthatósági mutató (0-100%):</b>	<b>0,1</b>
<b>Favizsgáló:</b>	Szabó Apor Örs BKM - FŐKERT Kertészeti Divízió





Fa azonosítója:	02HIDE1301001
Fafaj (latin):	Prunus sp.
Fafaj (magyar):	Prunus faj
Famagasság (m):	5
Törzs magasság (m):	3,5
Törzs átmérő 1 m-en (cm):	18
Törzs kerület 1 m-en (cm):	57
Korona átmérő (m):	2

<b>Diagnózis:</b>	
<b>A gyökérzet állapota:</b>	<b>1</b>
A gyökérzet erős, legalább 50%-os károsodása, nagyon rossz feltételekkel rendelkező termőhelyen.	
nagy sérülés, nagy korhadás, területén rézsú tető található	

<b>A gyökérnyak állapota:</b>	<b>1</b>
A gyökérzet erős, legalább 50%-os károsodása, nagyon rossz feltételekkel rendelkező termőhelyen.	
nagy sérülés, nagy korhadás	

<b>A törzs állapota:</b>	<b>2</b>
A törzs erős károsodása (több nagy felületű seb, mély bekorhadások).	
nagy sérülés, kéregleválás, kis hancshiány, korhadás, ághelysebek, beforrt sebhelyek, sarjak, rovar-, kis gomba termőtest, kártétel	

<b>A koronaalap állapota:</b>	<b>2</b>
Erős koronakárosodás (50% felett)	
nagy sérülés, kis korhadás	

<b>A korona állapota:</b>	<b>2</b>
Erős koronakárosodás (50% felett)	
sok ágcsont, ifjított, ághelysebek, erőteljesen vitalitása csökkent, sok fattyúhajítás, nagy sérült-, kis korhadt-, száraz-, sok keresztbenövő- ág, rovar-kártétel	

<b>A vizuális vizsgálat értékelése:</b>
A fa jelenlegi állapotában balesetveszélyes, a veszélyhelyzet ápoló célzatú kertészeti beavatkozással nem, kizárólag a fa kivágásával hárrítható el.

Megrendelő:	BKM - FŐKERT Kertészeti Divízió
Helység:	Bp. II.ker. Hidegkúti út 127/B.
Vizsgálat időpontja:	2022.03.10



<b>Kezelési javaslat:</b>
<b>KIVÁGÁS</b>

<b>Egészségügyi értéke (0-5):</b>	<b>1</b>
Sürgősen lecsereendő állapota vagy károsodás veszélye miatt	
<b>Ápoltsági értéke (1-5):</b>	<b>2</b>
<b>Következő favizsgálat ideje (év múlva):</b>	<b>0</b>
<b>Megtarthatósági mutató (0-100%):</b>	<b>2,7</b>
<b>Favizsgáló:</b>	Jakob Mercédesz Andrea BKM - FŐKERT Kertészeti Divízió



Fa azonosítója:	02HIDE1302003
Fafaj (latin):	Aesculus hippocastanum
Fafaj (magyar):	Közönséges vadgesztenye
Famagasság (m):	5
Törzs magasság (m):	5
Törzs átmérő 1 m-en (cm):	55
Törzs kerület 1 m-en (cm):	173
Korona átmérő (m):	0

Diagnózis:	
<b>A gyökérzet állapota:</b>	<b>1</b>
A gyökérzet erős, legalább 50%-os károsodása, nagyon rossz feltételekkel rendelkező termőhelyen.	
nagy sérülés, nagy korhadás, nagy odú, területén rézsű tető található	

<b>A gyökérnyak állapota:</b>	<b>1</b>
A gyökérzet erős, legalább 50%-os károsodása, nagyon rossz feltételekkel rendelkező termőhelyen.	
nagy sérülés, nagy korhadás, nagy odú, nagy rovar-, gomba termőtest, kártétel	

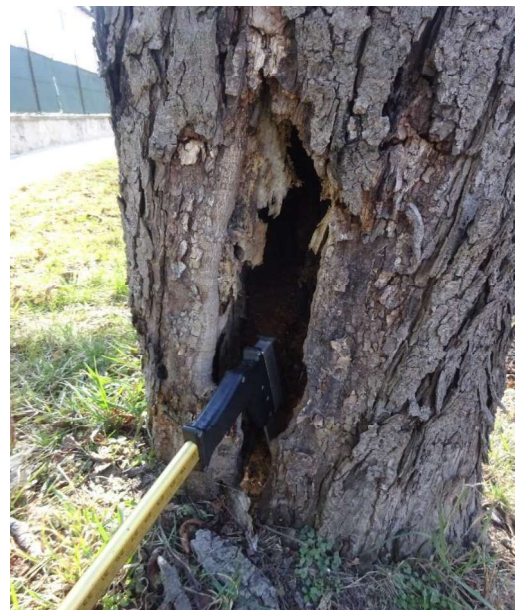
<b>A törzs állapota:</b>	<b>1</b>
A törzs előrehaladottan károsult, korhadt, odvas (statikai vagy tápanyagellátási funkcióját nem képes ellátni).	
nagy sérülés, nagy kéregleválás, nagy hancshiány, nagy korhadás, nagy odú, sok ághelyseb, sok beforrt sebhely, sok sejtburjánzás, rákos elváltozás, sok sarj, rovar-, gomba termőtest, kártétel	

<b>A koronaalap állapota:</b>	<b>1</b>
A korona károsodása oly mértékű, hogy élettani funkcióját nem képes ellátni	
nagy sérülés, nagy korhadás, nagy odú, kevés fattyúhajtás, rovar kártétel, gomba termőtest, kártétel	

<b>A korona állapota:</b>	<b>1</b>
A korona károsodása oly mértékű, hogy élettani funkcióját nem képes ellátni	
a korona hiányzik	

<b>A vizuális vizsgálat értékelése:</b>
A fa jelenlegi állapotában balesetveszélyes, a veszélyhelyzet ápoló célzatú kertészeti beavatkozással nem, kizárólag a fa kivágásával hárrítható el.

Megrendelő:	BKM - FŐKERT Kertészeti Divízió
Helység:	Bp. II.ker. Hidegkúti út 104.
Vizsgálat időpontja:	2022.03.10



<b>Kezelési javaslat:</b>
<b>KIVÁGÁS</b>

<b>Egészségügyi értéke (0-5):</b>	<b>1</b>
Sürgősen lecsereendő állapota vagy károsodás veszélye miatt	
<b>Ápoltsági értéke (1-5):</b>	<b>1</b>
<b>Következő favizsgálat ideje (év múlva):</b>	<b>0</b>
<b>Megtarthatósági mutató (0-100%):</b>	<b>0,1</b>
<b>Favizsgáló:</b>	Jakob Mercédesz Andrea BKM - FŐKERT Kertészeti Divízió





Fa azonosítója:	02HIDE1302006
Fafaj (latin):	Aesculus hippocastanum
Fafaj (magyar):	Közönséges vadgesztenye
Famagasság (m):	10
Törzs magasság (m):	8
Törzs átmérő 1 m-en (cm):	61
Törzs kerület 1 m-en (cm):	192
Korona átmérő (m):	2

<b>Diagnózis:</b>	
<b>A gyökérszék állapota:</b>	<b>2</b>
A gyökérszéken és/vagy a gyökérszékben látható erős felszíni károsodás, jelentősen kedvezőtlen termőhelyen.	
nagy sérülés, kis korhadás, területén rézsú tető található	

<b>A gyökérszék állapota:</b>	<b>2</b>
A gyökérszéken és/vagy a gyökérszékben látható erős felszíni károsodás, jelentősen kedvezőtlen termőhelyen.	
nagy sérülés, kis korhadás, bordásan terpeszes lefutású	

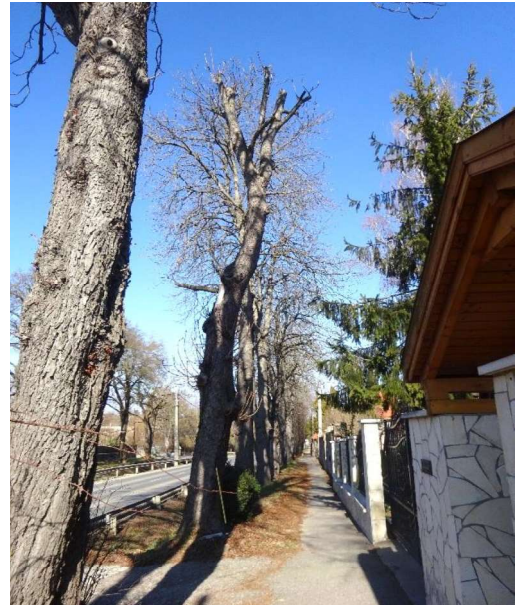
<b>A törzs állapota:</b>	<b>1</b>
A törzs előrehaladottan károsult, korhadt, odvas (statikai vagy tápanyagellátási funkcióját nem képes ellátni).	
nagy sérülés, nagy kéregleválás, nagy hancshiány, nagy korhadás, nagy odú, nagy korhadékvíz szivárgás, sok ágcsont, sok ághelyseb, sok beforrt sebhely, sok sejtburjánzás, rákos elváltozás, sok sarj, mély repedés, rovar-, gomba termőtest, kártétel	

<b>A koronaalap állapota:</b>	<b>2</b>
Erős koronakárosodás (50% felett)	
nagy sérülés, kis korhadás	

<b>A korona állapota:</b>	<b>1</b>
A korona károsodása oly mértékű, hogy élettani funkcióját nem képes ellátni	
sok ágcsont, ifjított, erőteljesen vitalitása csökkent, sok fattyúhajtás, nagy sérült, nagy korhadt-, nagy odvas- ág, rovar-, gomba termőtest, kártétel	

<b>A vizuális vizsgálat értékelése:</b>
A fa jelenlegi állapotában balesetveszélyes, a veszélyhelyzet ápoló célzatú kertészeti beavatkozással nem, kizárólag a fa kivágásával hárrítható el.

Megrendelő:	BKM - FŐKERT Kertészeti Divízió
Helység:	Bp. II.ker. Hidegkúti út 106.
Vizsgálat időpontja:	2022.03.10



<b>Kezelési javaslat:</b>
<b>KIVÁGÁS</b>

<b>Egészségügyi értéke (0-5):</b>	<b>1</b>
Sürgősen lecsereendő állapota vagy károsodás veszélye miatt	
<b>Ápoltsági értéke (1-5):</b>	<b>1</b>
<b>Következő favizsgálat ideje (év múlva):</b>	<b>0</b>
<b>Megtarthatósági mutató (0-100%):</b>	<b>2,7</b>
<b>Favizsgáló:</b>	Jakob Mercédesz Andrea BKM - FŐKERT Kertészeti Divízió



Fa azonosítója:	02HIDE1302007
Fafaj (latin):	Aesculus hippocastanum
Fafaj (magyar):	Közönséges vadgesztenye
Famagasság (m):	17
Törzs magasság (m):	5,5
Törzs átmérő 1 m-en (cm):	55
Törzs kerület 1 m-en (cm):	173
Korona átmérő (m):	7

Diagnózis:	
<b>A gyökérzet állapota:</b>	<b>1</b>
A gyökérzet erős, legalább 50%-os károsodása, nagyon rossz feltételekkel rendelkező termőhelyen.	
nagy sérülés, nagy korhadás, nagy odú, területén rézsű tető található	

<b>A gyökérnyak állapota:</b>	<b>1</b>
A gyökérzet erős, legalább 50%-os károsodása, nagyon rossz feltételekkel rendelkező termőhelyen.	
nagy sérülés, nagy korhadás, nagy odú, rovar-, gomba termőtest, kártétel	

<b>A törzs állapota:</b>	<b>1</b>
A törzs előrehaladottan károsult, korhadt, odvas (statikai vagy tápanyagellátási funkcióját nem képes ellátni).	
nagy sérülés, nagy kéregleválás, nagy háncshiány, nagy korhadás, nagy odú, sok ágcsont, sok ághelyseb, sok beforrt sebhely, sok sejtburjánzás, rákos elváltozás, sok sarj, rovar-, gomba termőtest, kártétel	

<b>A koronaalap állapota:</b>	<b>2</b>
Erős koronakárosodás (50% felett)	
nagy sérülés, kis korhadás, kis odú, erőteljesen terhelt, sok fattyúhajtás, villás vázág elágazás, rovar kártétel	

<b>A korona állapota:</b>	<b>2</b>
Erős koronakárosodás (50% felett)	
sok ágcsont, ághelysebek, sok fattyúhajtás, nagy sérült-, kis korhadt-, odvas-, sok száraz-, nagy fennakadt-, sok keresztbenövő-, egy pontból kitörő több- ág, rovar- kártétel	

<b>A vizuális vizsgálat értékelése:</b>
A fa állapota súlyos mértékben leromlott, állapotromlása fő szerkezeti részekre terjed ki ezért csak irreális mértékű beavatkozással tehető biztonságossá, azonban a fa hosszú távon azok elvégzése után sem megtartható.

Megrendelő:	BKM - FŐKERT Kertészeti Divízió
Helység:	Bp. II.ker. Hidegkúti út 106.
Vizsgálat időpontja:	2022.03.10



<b>Kezelési javaslat:</b>
<b>KIVÁGÁS</b>

<b>Egészségügyi értéke (0-5):</b>	<b>1</b>
Sürgősen lecsereendő állapota vagy károsodás veszélye miatt	
<b>Ápoltsági értéke (1-5):</b>	<b>1</b>
<b>Következő favizsgálat ideje (év múlva):</b>	<b>0</b>
<b>Megtarthatósági mutató (0-100%):</b>	<b>0,9</b>
<b>Favizsgáló:</b>	Jakob Mercédesz Andrea BKM - FŐKERT Kertészeti Divízió





Fa azonosítója:	02HIDE1602001
Fafaj (latin):	Salix sp.
Fafaj (magyar):	Fűz
Famagasság (m):	3,5
Törzs magasság (m):	0,5
Törzs átmérő 1 m-en (cm):	62 (20+27+15)
Törzs kerület 1 m-en (cm):	195 (63+85+47)
Korona átmérő (m):	0

<b>Diagnózis:</b>	
<b>A gyökérzet állapota:</b>	<b>1</b>
A gyökérzet erős, legalább 50%-os károsodása, nagyon rossz feltételekkel rendelkező termőhelyen.	

<b>A gyökérnyak állapota:</b>	<b>1</b>
A gyökérzet erős, legalább 50%-os károsodása, nagyon rossz feltételekkel rendelkező termőhelyen.	

<b>A törzs állapota:</b>	<b>1</b>
A törzs előrehaladottan károsult, korhadt, odvas (statikai vagy tápanyagellátási funkcióját nem képes ellátni).	

<b>A koronaalap állapota:</b>	<b>1</b>
A korona károsodása oly mértékű, hogy élettani funkcióját nem képes ellátni	

<b>A korona állapota:</b>	<b>1</b>
A korona károsodása oly mértékű, hogy élettani funkcióját nem képes ellátni	
elszáradt	

<b>A vizuális vizsgálat értékelése:</b>
A fa jelenlegi állapotában élet- és balesetveszélyes.

Megrendelő:	BKM - FŐKERT Kertészeti Divízió
Helység:	Bp. II.ker. Hidegkúti út 132.
Vizsgálat időpontja:	2022.03.10



<b>Kezelési javaslat:</b>
<b>KIVÁGÁS</b>

<b>Egészségügyi értéke (0-5):</b>	<b>1</b>
Sürgősen lecsereendő állapota vagy károkozás veszélye miatt	
<b>Ápoltsági értéke (1-5):</b>	<b>1</b>
<b>Következő favizsgálat ideje (év múlva):</b>	<b>0</b>
<b>Megtarthatósági mutató (0-100%):</b>	<b>0,1</b>
<b>Favizsgáló:</b>	Jakob Mercédesz Andrea BKM - FŐKERT Kertészeti Divízió



Fa azonosítója:	02HIDE1602008
Fafaj (latin):	Salix alba
Fafaj (magyar):	Fehér fűz
Famagasság (m):	6
Törzs magasság (m):	0,6
Törzs átmérő 1 m-en (cm):	86 (45+41)
Törzs kerület 1 m-en (cm):	270 (141+129)
Korona átmérő (m):	8

<b>Diagnózis:</b>	
<b>A gyökérzet állapota:</b>	<b>1</b>
A gyökérzet erős, legalább 50%-os károsodása, nagyon rossz feltételekkel rendelkező termőhelyen.	
nagy sérülés, nagy korhadás, nagy odú	

<b>A gyökérnyak állapota:</b>	<b>1</b>
A gyökérzet erős, legalább 50%-os károsodása, nagyon rossz feltételekkel rendelkező termőhelyen.	
nagy sérülés, nagy korhadás, nagy odú, kevés sarj, nagy rovar-, gomba termőtest, kártétel	

<b>A törzs állapota:</b>	<b>1</b>
A törzs előrehaladottan károsult, korhadt, odvas (statikai vagy tápanyagellátási funkcióját nem képes ellátni).	
nagy sérülés, nagy kéregleválás, nagy háncshiány, nagy korhadás, nagy odú, sok sarj, rovar-, gomba termőtest, kártétel	

<b>A koronaalap állapota:</b>	<b>1</b>
A korona károsodása oly mértékű, hogy élettani funkcióját nem képes ellátni	
nagy sérülés, nagy korhadás, nagy odú, erőteljesen terhelt, rovar kártétel, kis gomba termőtest, kártétel	

<b>A korona állapota:</b>	<b>1</b>
A korona károsodása oly mértékű, hogy élettani funkcióját nem képes ellátni	
keves ágcsont, ifjított, sok ághelyseb, enyhén külpontos, sok fattyúhajtás, nagy sérült-, nagy korhadt-, nagy odvas-, száraz-, sok keresztbenövő- ág, rovar-, gomba termőtest, kártétel	

<b>A vizuális vizsgálat értékelése:</b>
A fa jelenlegi állapotában balesetveszélyes, a veszélyhelyzet ápoló célzatú kertészeti beavatkozással nem, kizárólag a fa kivágásával hárrítható el.

Megrendelő:	BKM - FŐKERT Kertészeti Divízió
Helység:	Bp. II.ker. Hidegkúti út 136.
Vizsgálat időpontja:	2022.03.10



<b>Kezelési javaslat:</b>
<b>KIVÁGÁS</b>

<b>Egészségügyi értéke (0-5):</b>	<b>1</b>
Sürgősen lecsereendő állapota vagy károkozás veszélye miatt	
<b>Ápoltsági értéke (1-5):</b>	<b>1</b>
<b>Következő favizsgálat ideje (év múlva):</b>	<b>0</b>
<b>Megtarthatósági mutató (0-100%):</b>	<b>0,1</b>
<b>Favizsgáló:</b>	Jakob Mercédesz Andrea BKM - FŐKERT Kertészeti Divízió





Fa azonosítója:	02HIDE1802002
Fafaj (latin):	Aesculus hippocastanum
Fafaj (magyar):	Közönséges vadgesztenye
Famagasság (m):	5,5
Törzs magasság (m):	4
Törzs átmérő 1 m-en (cm):	62
Törzs kerület 1 m-en (cm):	195
Korona átmérő (m):	2

Diagnózis:	
<b>A gyökérzet állapota:</b>	<b>1</b>
A gyökérzet erős, legalább 50%-os károsodása, nagyon rossz feltételekkel rendelkező termőhelyen.	
nagy sérülés, nagy korhadás, nagy odú, fejlődése korlátozott	

<b>A gyökérnyak állapota:</b>	<b>1</b>
A gyökérzet erős, legalább 50%-os károsodása, nagyon rossz feltételekkel rendelkező termőhelyen.	
nagy sérülés, nagy korhadás, nagy odú, bordásan terpeszes lefutású, nagy rovar-, gomba termőtest, kártétel	

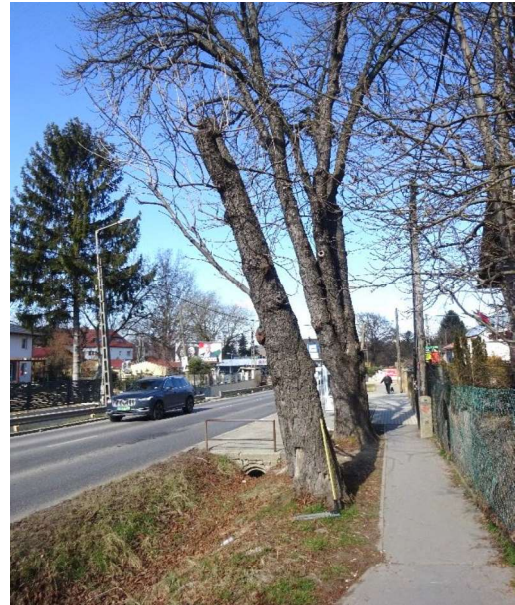
<b>A törzs állapota:</b>	<b>1</b>
A törzs előrehaladottan károsult, korhadt, odvas (statikai vagy tápanyagellátási funkcióját nem képes ellátni).	
nagy sérülés, nagy kéregleválás, nagy háncshiány, nagy korhadás, nagy odú, sok ághelyseb, kevés beforrt sebhely, sok sarj, enyhén ferde növekedésű, rovar-, gomba termőtest, kártétel	

<b>A koronaalap állapota:</b>	<b>2</b>
Erős koronakárosodás (50% felett)	
nagy sérülés, korhadás, fattyúhajtások, villás vázág elágazás	

<b>A korona állapota:</b>	<b>1</b>
A korona károsodása oly mértékű, hogy élettani funkcióját nem képes ellátni	
csonkolt, torz, a korona sarjából áll	

<b>A vizuális vizsgálat értékelése:</b>
A fa jelenlegi állapotában balesetveszélyes, a veszélyhelyzet ápoló célzatú kertészeti beavatkozással nem, kizárólag a fa kivágásával hárrítható el.

Megrendelő:	BKM - FŐKERT Kertészeti Divízió
Helység:	Bp. II.ker. Hidegkúti út 156.
Vizsgálat időpontja:	2022.03.10



<b>Kezelési javaslat:</b>
<b>KIVÁGÁS</b>

<b>Egészségügyi értéke (0-5):</b>	<b>1</b>
Sürgősen lecsereendő állapota vagy károsodás veszélye miatt	
<b>Ápoltsági értéke (1-5):</b>	<b>1</b>
<b>Következő favizsgálat ideje (év múlva):</b>	<b>0</b>
<b>Megtarthatósági mutató (0-100%):</b>	<b>0,3</b>
<b>Favizsgáló:</b>	Jakob Mercédesz Andrea BKM - FŐKERT Kertészeti Divízió



Fa azonosítója:	02HIDE2102001
Fafaj (latin):	Salix alba 'Tortuosa'
Fafaj (magyar):	Fehér fűz 'Tortuosa'
Famagasság (m):	6
Törzs magasság (m):	2,2
Törzs átmérő 1 m-en (cm):	80
Törzs kerület 1 m-en (cm):	251
Korona átmérő (m):	4

<b>Diagnózis:</b>	
<b>A gyökérzet állapota:</b>	<b>1</b>
A gyökérzet erős, legalább 50%-os károsodása, nagyon rossz feltételekkel rendelkező termőhelyen.	
nagy sérülés, nagy korhadás, nagy odú, területén rézsű tető található	

<b>A gyökérnyak állapota:</b>	<b>1</b>
A gyökérzet erős, legalább 50%-os károsodása, nagyon rossz feltételekkel rendelkező termőhelyen.	
nagy sérülés, nagy korhadás, nagy odú, sarjak, nagy rovar-, gomba termőtest, kártétel	

<b>A törzs állapota:</b>	<b>1</b>
A törzs előrehaladottan károsult, korhadt, odvas (statikai vagy tápanyagellátási funkcióját nem képes ellátni).	
nagy sérülés, nagy kéregleválás, nagy háncshiány, nagy odú, sok sarj, erőteljesen ferde növekedésű, rovar-, gomba termőtest, kártétel	

<b>A koronaalap állapota:</b>	<b>1</b>
A korona károsodása oly mértékű, hogy élettani funkcióját nem képes ellátni	
nagy sérülés, nagy korhadás, nagy odú, terhelt, sok fattyúhajtás, villás vázág elágazás	

<b>A korona állapota:</b>	<b>1</b>
A korona károsodása oly mértékű, hogy élettani funkcióját nem képes ellátni	
ifjított, ághelysebek, erőteljesen külponos, erőteljesen vitalitása csökkent, sok fattyúhajtás, nagy sérült-, nagy korhadt-, odvas-, száraz-, sok keresztbenövő- ág, rovar-, nagy gomba termőtest, kártétel	

<b>A vizuális vizsgálat értékelése:</b>
A fa jelenlegi állapotában balesetveszélyes, a veszélyhelyzet ápoló célzatú kertészeti beavatkozással nem, kizárólag a fa kivágásával hárrítható el.

Megrendelő:	BKM - FŐKERT Kertészeti Divízió
Helység:	Bp. II.ker. Hidegkúti út 189-cel szemben.
Vizsgálat időpontja:	2022.03.10



<b>Kezelési javaslat:</b>
<b>KIVÁGÁS</b>

<b>Egészségügyi értéke (0-5):</b>	<b>1</b>
Sürgösen lecsereendő állapota vagy károsítás veszélye miatt	
<b>Ápoltsági értéke (1-5):</b>	<b>1</b>
<b>Következő favizsgálat ideje (év múlva):</b>	<b>0</b>
<b>Megtarthatósági mutató (0-100%):</b>	<b>0,1</b>
<b>Favizsgáló:</b>	Jakob Mercédesz Andrea BKM - FŐKERT Kertészeti Divízió





Fa azonosítója:	02HIDE2102002
Fafaj (latin):	Salix alba 'Tortuosa'
Fafaj (magyar):	Fehér fűz 'Tortuosa'
Famagasság (m):	6,5
Törzs magasság (m):	5
Törzs átmérő 1 m-en (cm):	83
Törzs kerület 1 m-en (cm):	261
Korona átmérő (m):	4

Diagnózis:	
<b>A gyökérzet állapota:</b>	<b>1</b>
A gyökérzet erős, legalább 50%-os károsodása, nagyon rossz feltételekkel rendelkező termőhelyen.	
nagy sérülés, nagy korhadás, nagy odú, sok a felszínre került, területén rézsú tető található	

<b>A gyökérnyak állapota:</b>	<b>1</b>
A gyökérzet erős, legalább 50%-os károsodása, nagyon rossz feltételekkel rendelkező termőhelyen.	
nagy sérülés, nagy korhadás, nagy odú, rovar-, gomba termőtest, kártétel, erőteljesen borostyánnal (Hedera sp.) benőtt	

<b>A törzs állapota:</b>	<b>1</b>
A törzs előrehaladottan károsult, korhadt, odvas (statikai vagy tápanyagellátási funkcióját nem képes ellátni).	
nagy sérülés, kis kéregleválás, nagy korhadás, sok sarj, erőteljesen ferde növekedésű, erőteljesen borostyánnal (Hedera sp.) benőtt, kis rovar-, nagy gomba termőtest, kártétel	

<b>A koronaalap állapota:</b>	<b>1</b>
A korona károsodása oly mértékű, hogy élettani funkcióját nem képes ellátni	
nagy sérülés, nagy korhadás, fattyúhajtások, rovar kártétel, gomba termőtest, kártétel, erőteljesen borostyánnal (Hedera sp.) benőtt	

<b>A korona állapota:</b>	<b>1</b>
A korona károsodása oly mértékű, hogy élettani funkcióját nem képes ellátni	
ágcsontok, ifjított, kevés ágheylesb, erőteljesen külpontos, erőteljesen vitalitása csökkent, sok fattyúhajtás, nagy sérült-, kis korhadt-, sok száraz-, sok keresztbenövő- ág, erőteljesen borostyánnal (Hedera sp.) benőtt, rovar-, gomba termőtest, kártétel	

<b>A vizuális vizsgálat értékelése:</b>
A fa jelenlegi állapotában balesetveszélyes, a veszélyhelyzet ápoló célszerű kertészeti beavatkozással nem, kizárólag a fa kivágásával hárrítható el.

Megrendelő:	BKM - FŐKERT Kertészeti Divízió
Helység:	Bp. II.ker. Hidegkúti út 189-cel szemben.
Vizsgálat időpontja:	2022.03.10



<b>Kezelési javaslat:</b>
<b>KIVÁGÁS</b>

<b>Egészségügyi értéke (0-5):</b>	<b>1</b>
Sürgősen lecsereendő állapota vagy károkozás veszélye miatt	
<b>Ápoltsági értéke (1-5):</b>	<b>1</b>
<b>Következő favizsgálat ideje (év múlva):</b>	<b>0</b>
<b>Megtarthatósági mutató (0-100%):</b>	<b>0,1</b>
<b>Favizsgáló:</b>	Jakob Mercédesz Andrea BKM - FŐKERT Kertészeti Divízió



Fa azonosítója:	02HIDE2202004
Fafaj (latin):	Robinia pseudoacacia
Fafaj (magyar):	Fehér akác
Famagasság (m):	3,5
Törzs magasság (m):	2,1
Törzs átmérő 1 m-en (cm):	48
Törzs kerület 1 m-en (cm):	151
Korona átmérő (m):	1

<b>Diagnózis:</b>	
<b>A gyökérzet állapota:</b>	<b>1</b>
A gyökérzet erős, legalább 50%-os károsodása, nagyon rossz feltételekkel rendelkező termőhelyen.	
nagy sérülés, nagy korhadás, nagy odú, tömörödött, fejlődése korlátolt	

<b>A gyökérnyak állapota:</b>	<b>1</b>
A gyökérzet erős, legalább 50%-os károsodása, nagyon rossz feltételekkel rendelkező termőhelyen.	
nagy sérülés, nagy korhadás, nagy odú, nagy rovar-, gomba termőtest, kártétel	

<b>A törzs állapota:</b>	<b>1</b>
A törzs előrehaladottan károsult, korhadt, odvas (statikai vagy tápanyagellátási funkcióját nem képes ellátni).	
nagy sérülés, nagy kéregleválás, nagy háncshiány, nagy korhadás, nagy odú, ághelyesek, sok sejtburjánzás, rákos elváltozás, enyhén csavarodott, ferde növekedésű, nagy rovar-, nagy gomba termőtest, kártétel	

<b>A koronaalap állapota:</b>	<b>1</b>
A korona károsodása oly mértékű, hogy élettani funkcióját nem képes ellátni	
nagy sérülés, nagy korhadás, nagy odú, terhelt, nagy vízszak, rovar kártétel, gomba termőtest, kártétel	

<b>A korona állapota:</b>	<b>1</b>
A korona károsodása oly mértékű, hogy élettani funkcióját nem képes ellátni	
sok ágcsont, ifjított, sok ághelyes, sejtburjánzások, rákos elváltozások, enyhén külpontos, erőteljesen vitalitása csökkent, sok fattyúhajtás, nagy sérült-, nagy korhadt-, odvas-, lehasadt-, sok száraz-ág, rovar-, gomba termőtest, kártétel	

<b>A vizuális vizsgálat értékelése:</b>
A fa jelenlegi állapotában balesetveszélyes, a veszélyhelyzet ápoló célzatú kertészeti beavatkozással nem, kizárólag a fa kivágásával hárrítható el.

Megrendelő:	BKM - FŐKERT Kertészeti Divízió
Helység:	Bp. II.ker. Hidegkúti út 214.
Vizsgálat időpontja:	2022.03.10



<b>Kezelési javaslat:</b>
<b>KIVÁGÁS</b>

<b>Egészségügyi értéke (0-5):</b>	<b>1</b>
Sürgősen lecsereendő állapota vagy károsítás veszélye miatt	
<b>Ápoltsági értéke (1-5):</b>	<b>1</b>
<b>Következő favizsgálat ideje (év múlva):</b>	<b>0</b>
<b>Megtarthatósági mutató (0-100%):</b>	<b>0,1</b>
<b>Favizsgáló:</b>	Jakob Mercédesz Andrea BKM - FŐKERT Kertészeti Divízió