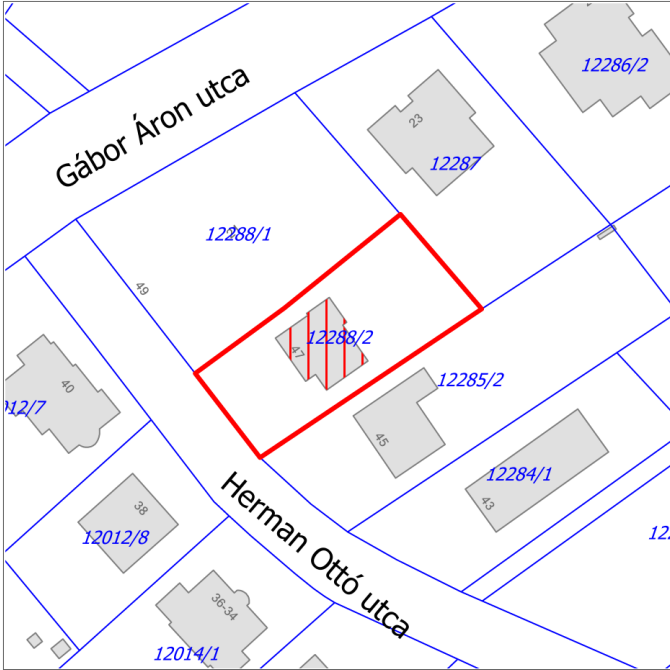



Alapadatok:

<i>helyrajzi szám:</i>	12288/2
<i>megnevezés:</i>	lakóház
<i>beépítési mód:</i>	szabodonálló
<i>szintszám:</i>	A+F+1
<i>funkció:</i>	lakó
<i>állapota:</i>	felújított
<i>helyszínrajz:</i>	
<i>ortofotó:</i>	

Építészettörténeti adatok:

<i>építés éve:</i>	1936
<i>építtető:</i>	Pretsch Jánosné és Hampel Imre számára készült
<i>tervező:</i>	Pretsch János
<i>kivitelező:</i>	Iványi Gyula
<i>stílusa:</i>	romantikus-modern
<i>történeti jelentősége:</i>	
<i>átalakítások:</i>	nem látható

Építészeti érték ismertetése - állapota:

<i>homlokzatképzés:</i>	vakolt, terméskő lábazat alagsori ablakokig, terméskő földszinti teraszfal, kovácsoltvas ablakrácsok
<i>bejárat/portál:</i>	kerti utcaszint felett kb. 2 m kerti lépcsőkar, bejárathoz elő lépcsőkar
<i>homlokzati szerelvények:</i>	fa párkány, erkélykorlát, textil árnyékoló
<i>épületdíszek:</i>	Az emeleten kiugró, kör alakú, sarok virágablak konzolos alátámasztással, zsalugáteres nyílások, fapárkány és pálcarácsok.
<i>emléktábla:</i>	
<i>nyílászárók:</i>	fa, zsalugáteres
<i>lépcsőház:</i>	zárt
<i>lift:</i>	nincs
<i>kapu:</i>	pálca rács
<i>kerítés:</i>	terméskő támfal és garázsfallal + rács
<i>udvar kialakítása:</i>	növényzettel fedett
<i>tető/tetőfelépítmények:</i>	lapostető
<i>belső téralakítás:</i>	
<i>történeti berendezések:</i>	nincs adat
<i>zavaró elemek:</i>	nincs,

Építészeti, történeti, művészeti érték összefoglalása:

Pretsch Jánosné és Hampel Imre számára készült Pretsch János építész és Iványi Gyula kivitelező tervei alapján, alagsor + földszint + emelet 3 lakásos (alagsorban cselédlakás) lakóépületnek tervezett, romantikus modern stílusban. Az épületre 1937-ben adták ki a használatba vételi engedélyt

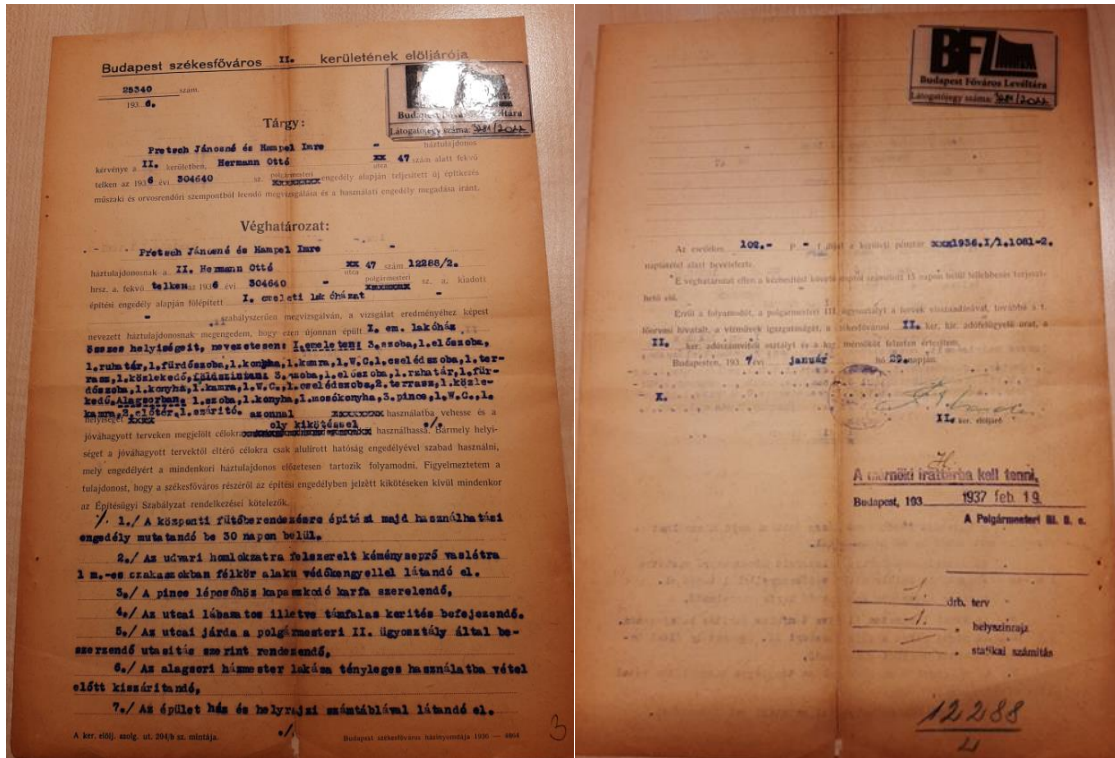
A védelem tárgya:

Pretsch János által tervezett, Iványi Gyula által megépített egységes romantikus-modern kialakítású épülete. Az emeleten kiugró, kör alakú, sarok virágablak konzolos alátámasztással, zsalugáteres nyílások, fapárkány és pálcarácsok.

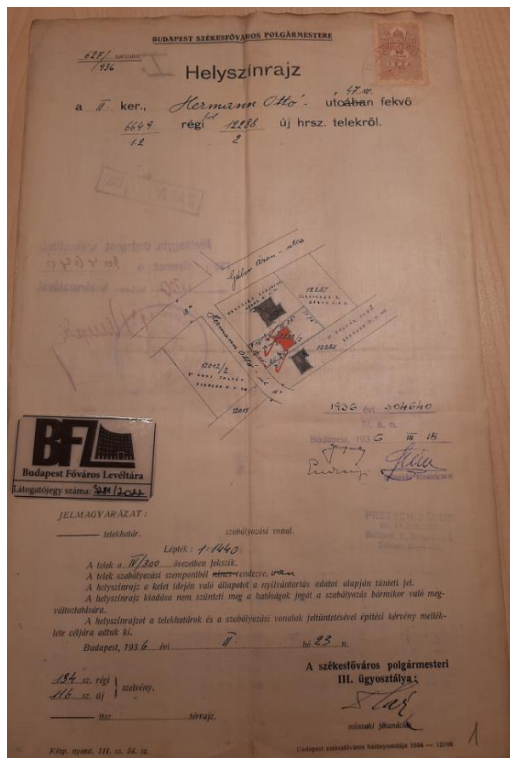
Helyi értékvédelmi nyilvántartásba vétel esetén a nyilvántartási adatok:

Nyilv.tart.szám:	Cím:	Hrsz.:	Megnevezés:	Értékvéd. dok. száma:	Védelem típusa:	Döntés száma:
	Herman Ottó út 47.	12288/2	lakóház	ÉVD.080	egyedi	

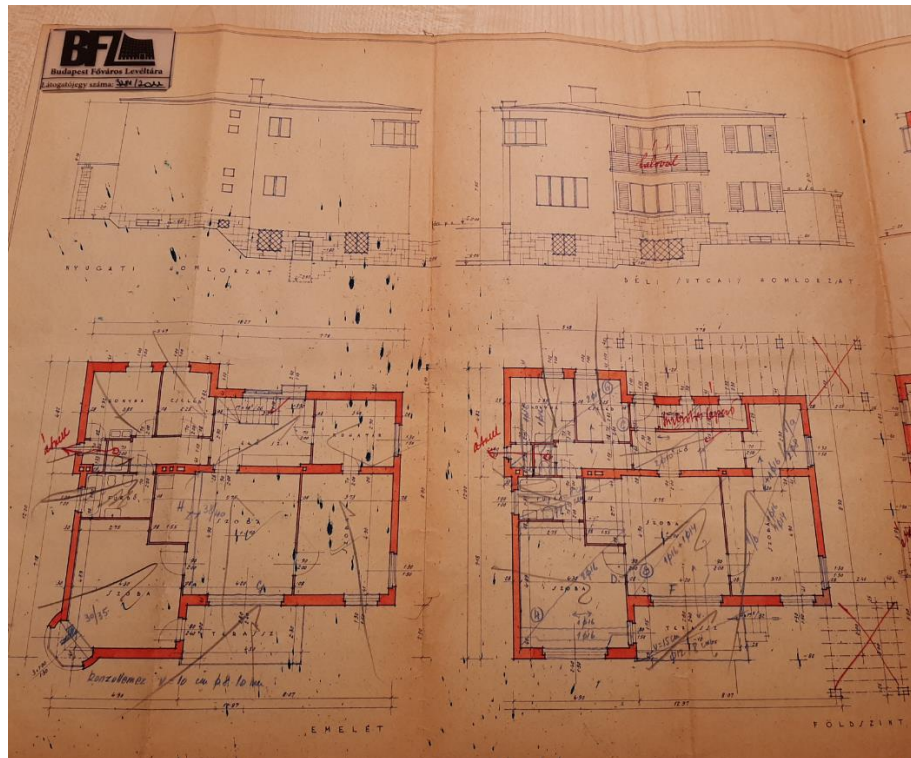
Fotódokumentáció:



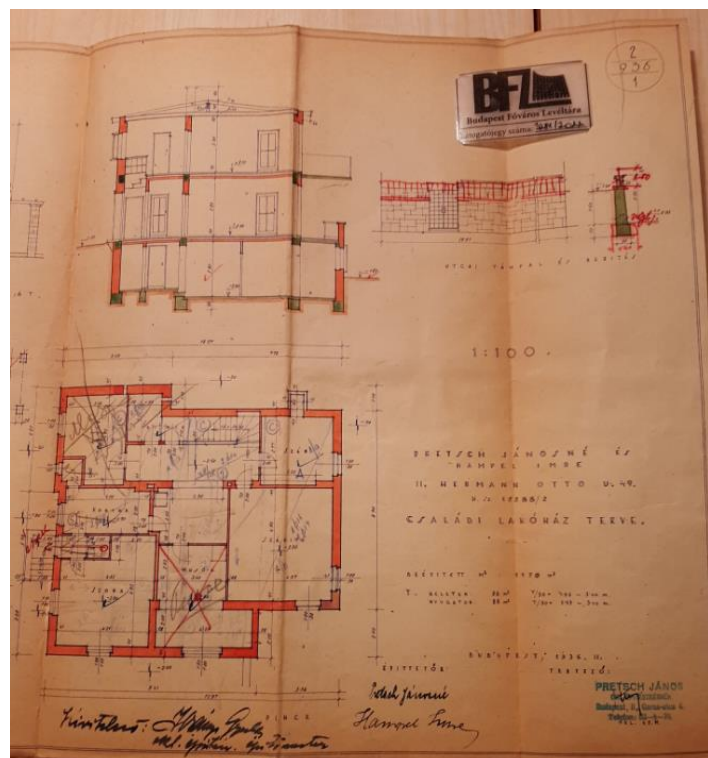
Használatba vételi engedély (1937 BFL)



Helyszínrajz (1936 BFL)



Földszinti és emeleti alaprajz, homlokzatok (1936 BFL)



Családi ház tervrészlet (1936 BFL)



Virágablak



Homlokzat részlet



Kerítés részlet, bejárati kapu



Kerítés részlet, garázskapu



Homlokzat részlet

Forrásjegyzék:

Budapest Főváros Levéltára (BFL), HU_BFL_XV_17_d_329_012288_0002