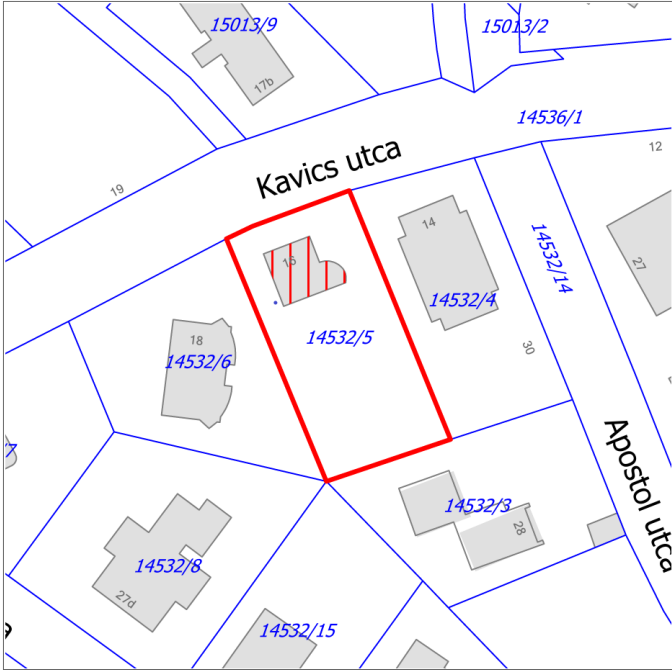



Alapadatok:

<i>helyrajzi szám:</i>	14532/5
<i>megnevezés:</i>	lakóház
<i>beépítési mód:</i>	szabadonálló
<i>szintszám:</i>	P+F+2
<i>funkció:</i>	lakó
<i>állapota:</i>	felújítás alatt álló
<i>helyszínrajz:</i>	
<i>ortofotó:</i>	

Építészettörténeti adatok:

<i>építés éve:</i>	1932
<i>építtető:</i>	Kemény Lajos és neje
<i>tervező:</i>	Hajós Miklós és Horváth László
<i>kivitelező:</i>	Kiemelmer Tibor
<i>stílusa:</i>	bauhaus, modern, bővítve
<i>történeti jelentősége:</i>	
<i>átalakítások:</i>	1979. Toldalék építés, Oláh Ferencné építtető, Fülöp Gyula tervező, (házilagos kivitelezés) 2 önálló lakás kialakítása 1990-es évek emeletráépítés Dávid Károly 1995. Garázs építés (önálló) 2 db gépjármű részére, terméskő lábazatú kerítés építés, építtető: P. Mátyás I. Kft, tervező: Laczkó Ágota Főv-2 Építőipari Kft. 2022. utcafronti kerítés építés, 2022. december – az épület felújítása, nyílászárók cseréje folyamatban van

Építészeti érték ismertetése - állapota:

<i>homlokzatképzés:</i>	vakolt,
<i>bejárat/portál:</i>	utcaszint alatt, kertből
<i>homlokzati szerelvények:</i>	nyílászárók feletti konzolos védőtető
<i>épületdíszek:</i>	dísztelen
<i>emléktábla:</i>	nincs
<i>nyílászárók:</i>	fa (felújítás miatt több helyen hiányzik) sávablakok
<i>lépcsőház:</i>	igen
<i>lift:</i>	nincs
<i>kapu:</i>	zártszelvény keret, közte fém rács betét, (rombusz zöldre festve)
<i>kerítés:</i>	beton lábazat, ragasztott kőburkolat, beton fedkő, acél kerítés, zártszelvény keret, közte fém rács betét, (rombusz zöldre festve) a kerítésben díszed acél postaláda van beékelve
<i>udvar kialakítása:</i>	jórészt gyeptéglával burkolt a kert hátsó része növényvel fedett
<i>tető/tetőfelépítmények:</i>	lapos tető
<i>belső téralakítás:</i>	-
<i>történeti berendezések:</i>	nincs adat
<i>zavaró elemek:</i>	légkondicionáló berendezések elbontásra kerültek

Építészeti, történeti, művészeti érték összefoglalása:

Kemény Lajos és neje megbízásából, Hajós Miklós és Horváth László tervei alapján, Kiemelmer Tibor kivitelezésében épült P+F+1 szintes lakóház 1932-ben. Az épület eredeti tömegét pillérek tartották. Használatba vételi engedély 1932. november 12.

1979. Toldalék építés, Oláh Ferencné építtető, Fülöp Gyula tervező. Házilagos kivitelezéssel 2 önálló lakást alakítottak ki.

1990-es években emeletráépítés történt Dávid Károly tervi alapján. A pillérek által tartott új második emeletet érdekesen fejlesztette tovább, sarkon átforduló sávablakokkal.

1995-ben készült tervek alapján garázs épült (önálló) 2 db gépjármű részére, és ragasztott terméskő lábazatú kerítés készült, építtető: P. Mátyás I. Kft, tervező: Laczkó Ágota Főv-2 Építőipari Kft.

2022. júniusában az utcafronti kerítés átépítésével összefüggésben településképi bejelentési eljárást folytattak le. A beadott tervek szerinti utcafronti kerítés építése településképi szempontból elfogadható.

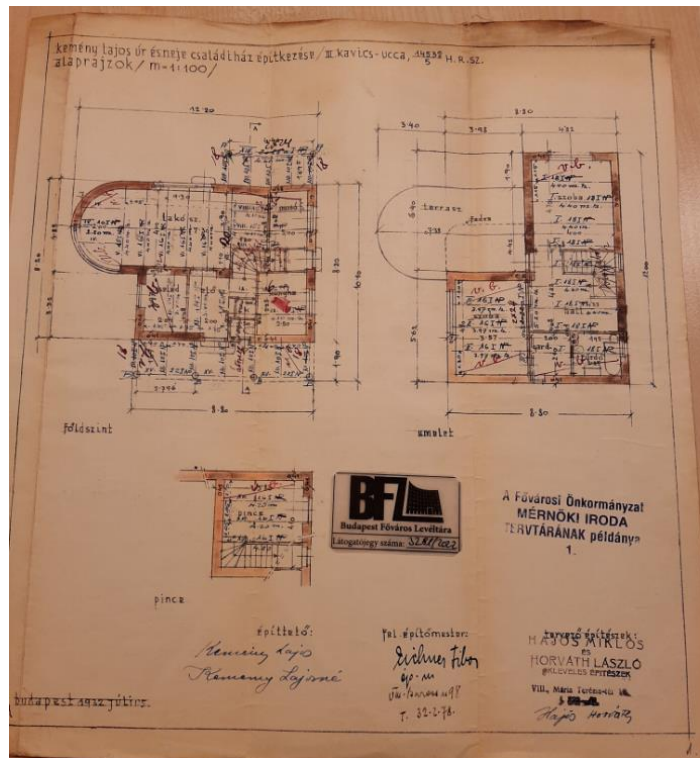
A védelem tárgya:

Az épület tömegformája, homlokzati megjelenése: nyílászárók elhelyezése, méretei, nyílásrendje.

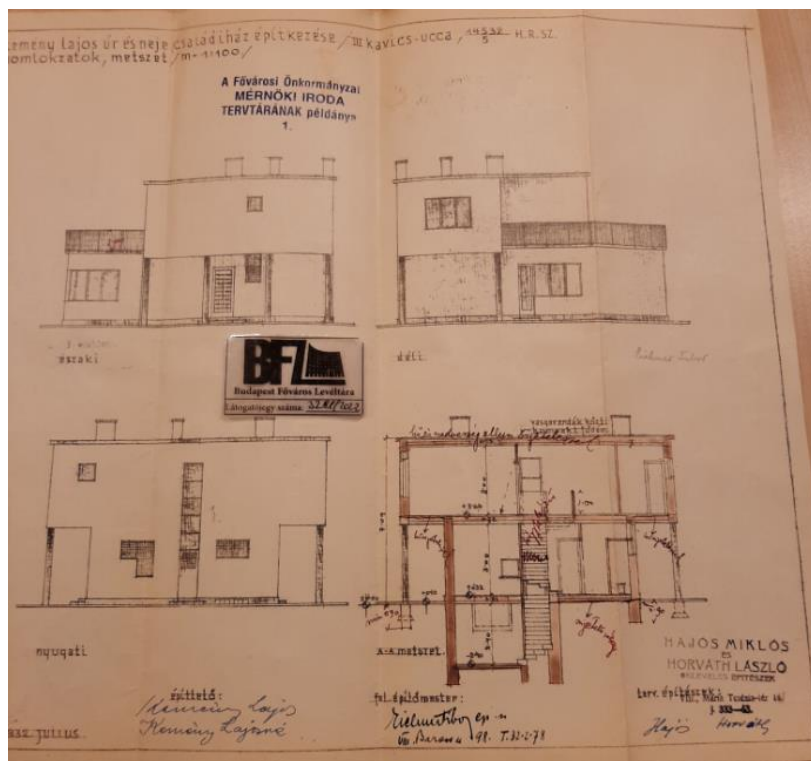
Helyi értékvédelmi nyilvántartásba vétel esetén a nyilvántartási adatok:

Nyilv.tart.szám:	Cím:	Hrsz.:	Megnevezés:	Értékvéd. dok. száma:	Védelem típusa:	Döntés száma:
	Kavics utca. 16.	14532/5	lakóház	ÉVD.083	egyedi	

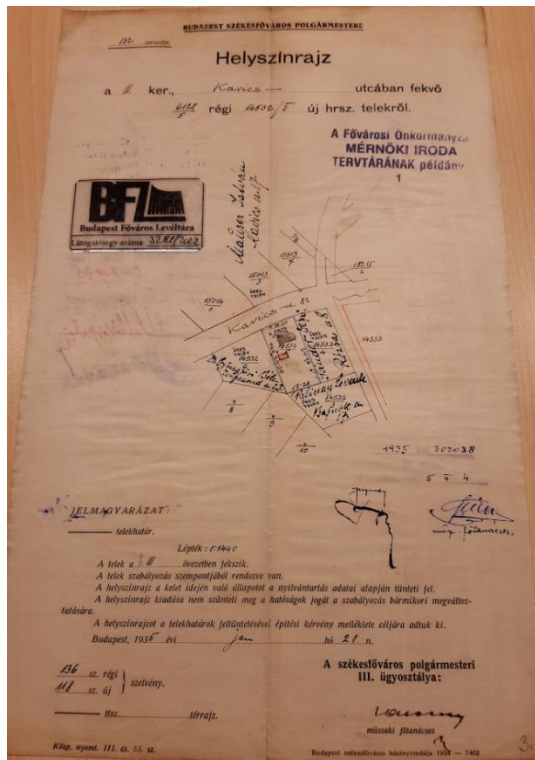
Fotódokumentáció:



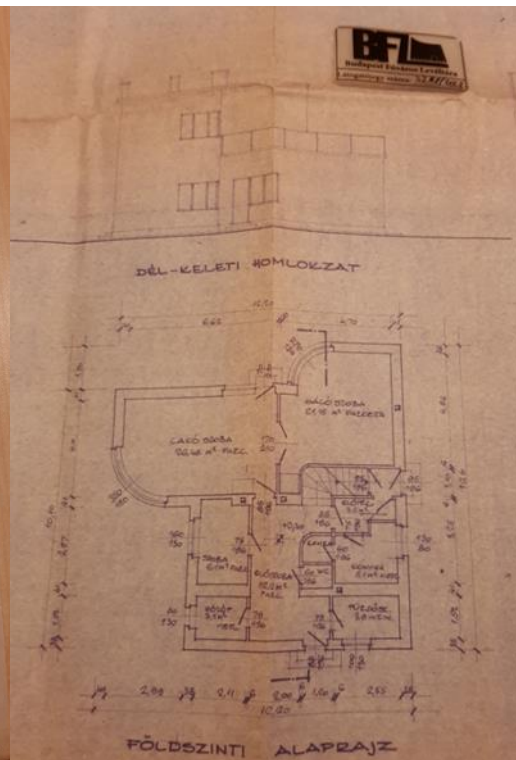
Alaprajzok (1932 BFL)



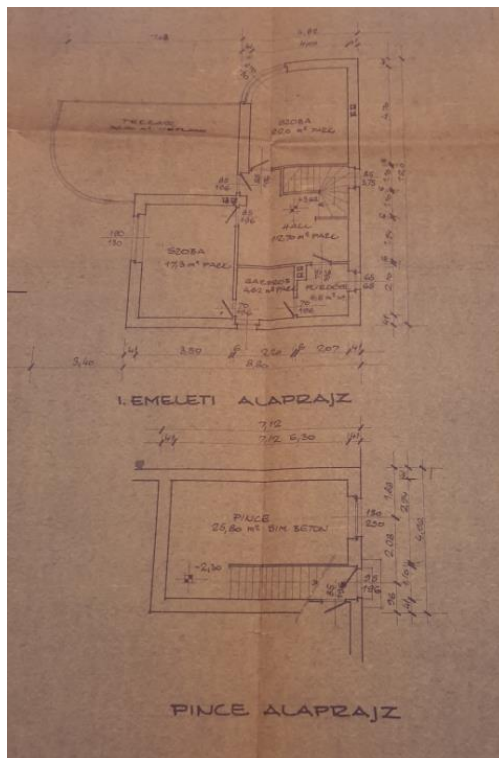
Homlokzatok, metszet (1932 BFL)



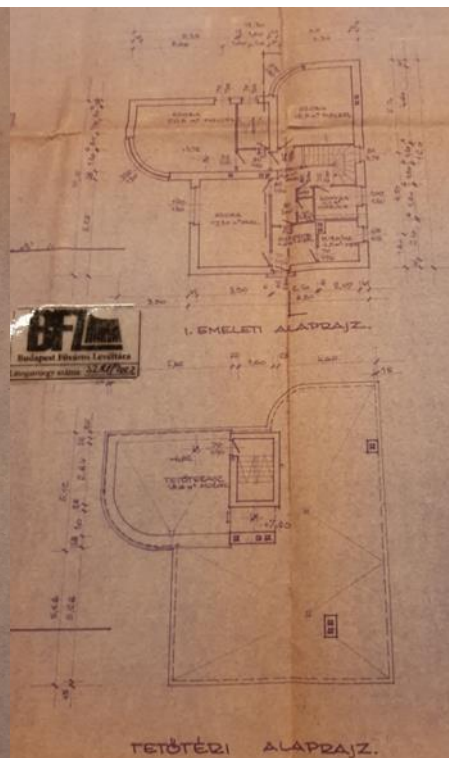
Helyszínrajz (1935 BFL)



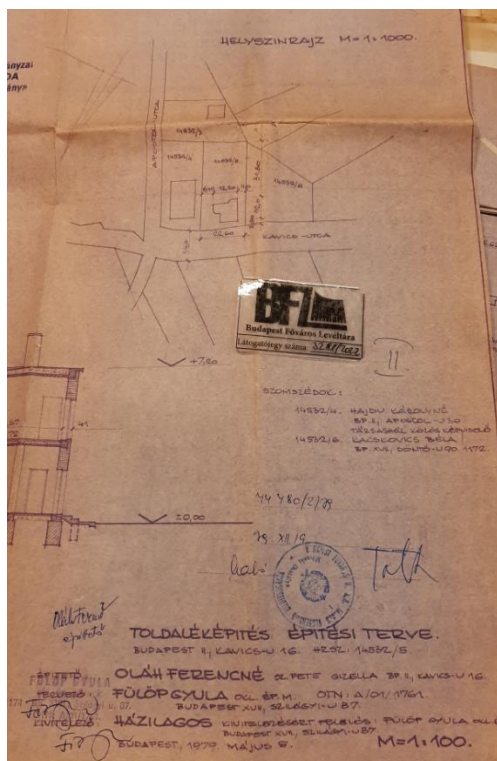
Alaprajz, homlokzat (1979 BFL)



Alaprajzok (1979 BFL)



Alaprajzok (1979 BFL)



Helyszínrajz (1979 BFL)



Homlokzat részlet



Homlokzat részlet



Kerítés részlet bejárat kapu



Homlokzat részlet

Forrásjegyzék:

Budapest Főváros Levéltára (BFL), HU BFL XV.17.d.329_014532_0005 építési engedélyezési tervdokumentáció

XXXVI/476/2022 iktatószámú dokumentáció