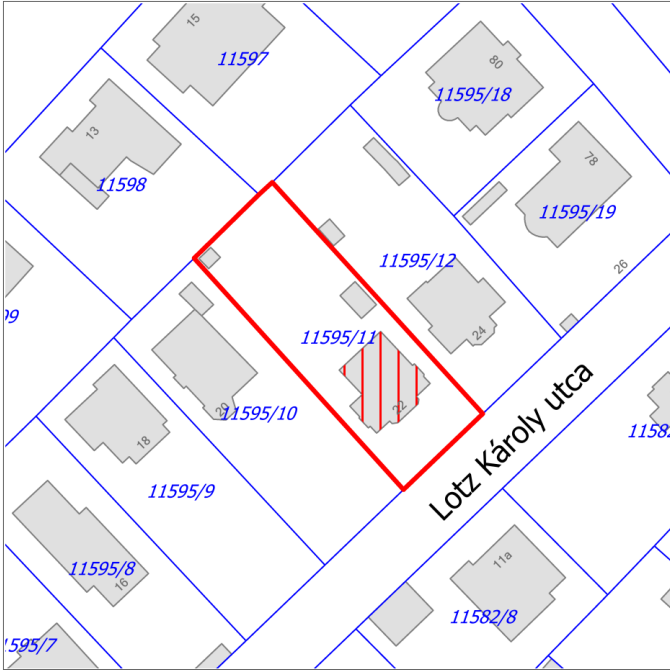
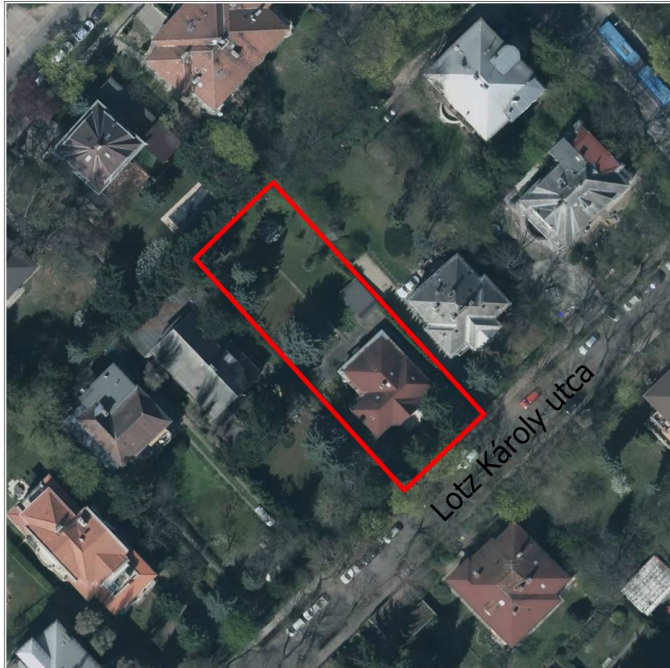


Alapadatok:

<i>helyrajzi szám:</i>	11595/11
<i>megnevezés:</i>	lakóház
<i>beépítési mód:</i>	szabadonálló
<i>szintszám:</i>	P+F
<i>funkció:</i>	lakó
<i>állapota:</i>	felújított
<i>helyszínrajz:</i>	
<i>ortofotó:</i>	

Építészettörténeti adatok:

<i>építés éve:</i>	1935 körül
<i>építtető:</i>	Nagyságos Zadravetz Elekné
<i>tervező:</i>	Román Ernő
<i>kivitelező:</i>	-
<i>stílusa:</i>	eklektizáló
<i>történeti jelentősége:</i>	
<i>átalakítások:</i>	1965. Fehérpataki László részére garázs építése a telek hátsó részében. Tervező Túri Lajos

Építészeti érték ismertetése - állapota:

<i>homlokzatképzés:</i>	vakolt, terméskő lábazat, kovácsoltvas ablakrácsok
<i>bejárat/portál:</i>	íves bejárat a tornácról
<i>homlokzati szerelvények:</i>	-
<i>épületdíszek:</i>	Ívsoros főpárkány, a falsarkok kváderes lizénával hangsúlyozva, ablakkeretezés román profillal, timpanonos íves nyílásoros faldíszítés, a főhomlokzat közepén lévő terasz íves nyílása román profillal, az oromzatban háromszögletű gipszdísz
<i>emléktábla:</i>	-
<i>nyílászárók:</i>	fa
<i>lépcsőház:</i>	nincs
<i>lift:</i>	nincs
<i>kapu:</i>	vaspálcás, dróthálós betét
<i>kerítés:</i>	dróthálós betét, terméskő lábazat
<i>udvar kialakítása:</i>	többnyire burkolt (beton burkolat), oldalkertben garázs
<i>tető/tetőfelépítmények:</i>	kontyolt nyeregtető oromfallal, bitumenes zsindelyfedés
<i>belső téralakítás:</i>	
<i>történeti berendezések:</i>	nincs adat
<i>zavaró elemek:</i>	többsoros tüskésdrót a kerítésen, kertbe vezetett esőcsatorna

Építészeti, történeti, művészeti érték összefoglalása:

Nagyságos Zadravetz Elekné Román Ernő építész 1927-ben készült tervei alapján, eredetileg földszintes lakóépületnek tervezett, egylakásos lakóépület, elkeltizáló stlusban.

Az épület és az utcai kerítése jó állapotban van.

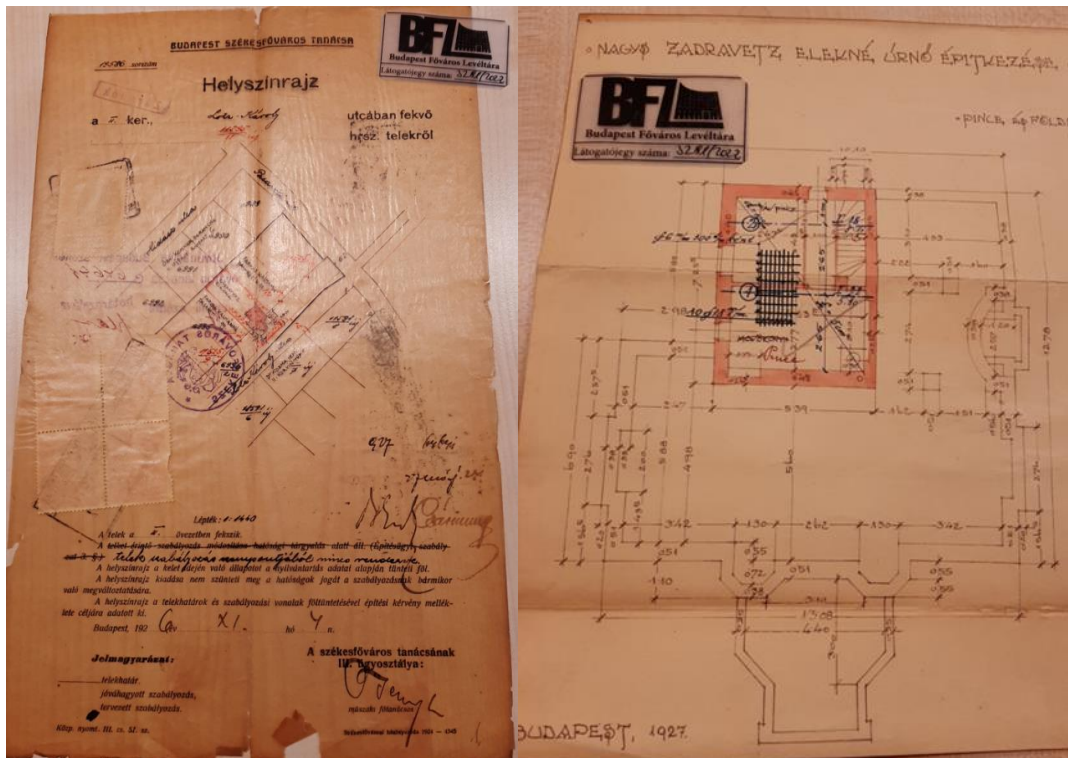
A védelem tárgya:

Az épület és díszítései védendőek. Ívsoros főpárkány, a falsarkok kváderes lizénával hangsúlyozva, ablakkeretezés román profillal, a bejárati tornác íves nyílása, timpanonos íves nyílássoros faldíszítés, a főhomlokzat közepén lévő terasz íves nyílása román profillal, elő lépcső, az oromzatban háromszögletű gipszdísz, benne ovális padlásablak, díszes asztalos munkák.

Helyi értékvédelmi nyilvántartásba vétel esetén a nyilvántartási adatok:

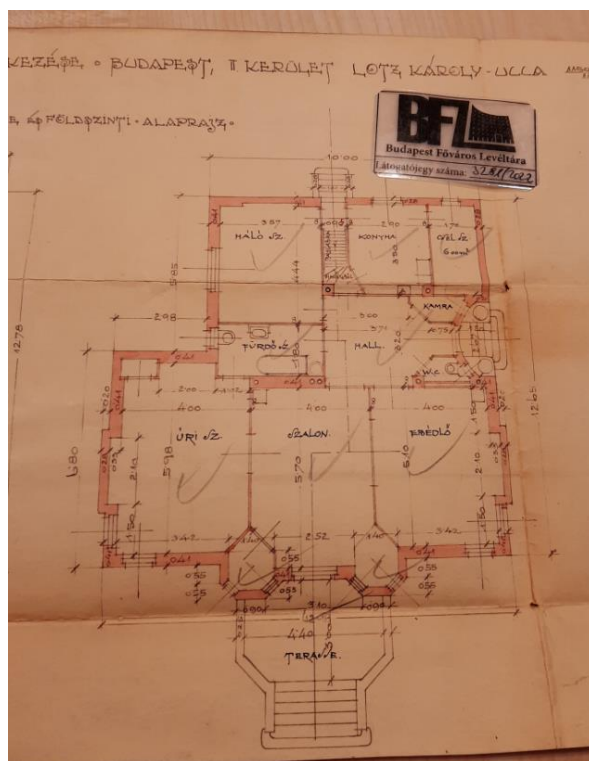
Nyilv.tart.szám:	Cím:	Hrsz.:	Megnevezés:	Értékvéd. dok. száma:	Védelem típusa:	Döntés száma:
	Lotz Károly utca 22.	11595/11	lakóház	ÉVD.084	egyedi	

Fotódokumentáció:

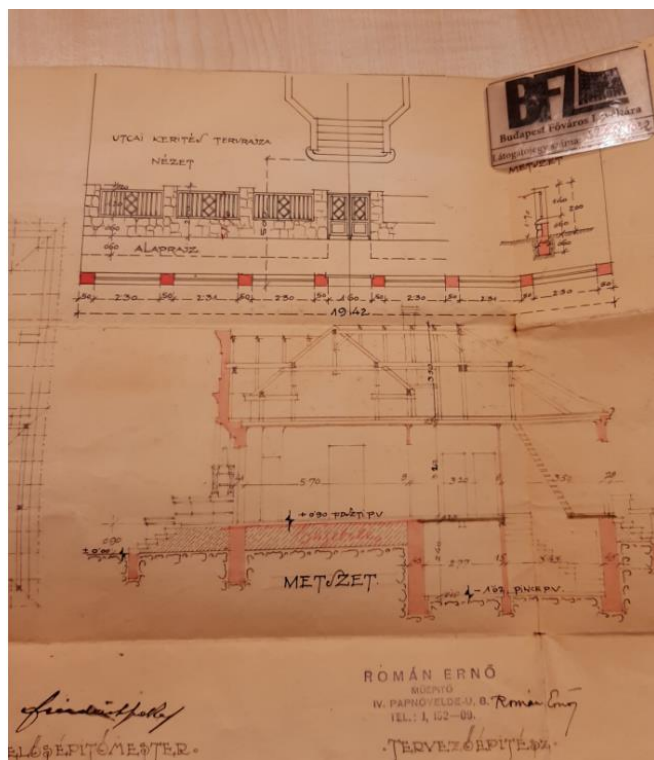


Helyszínrajz (1926. BFL)

Pince alaprajz (1927. BFL)



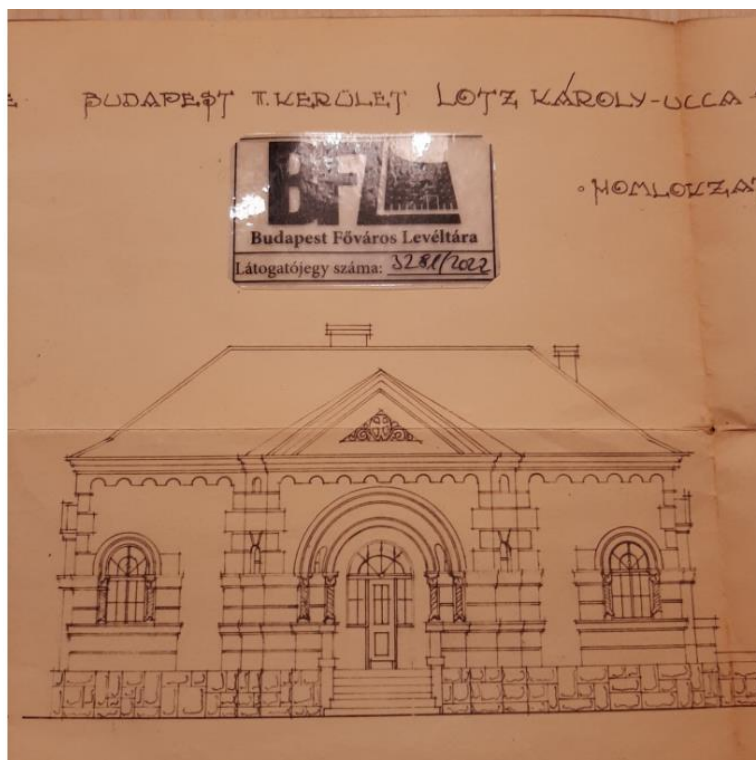
Földszinti alaprajz (1927. BFL)



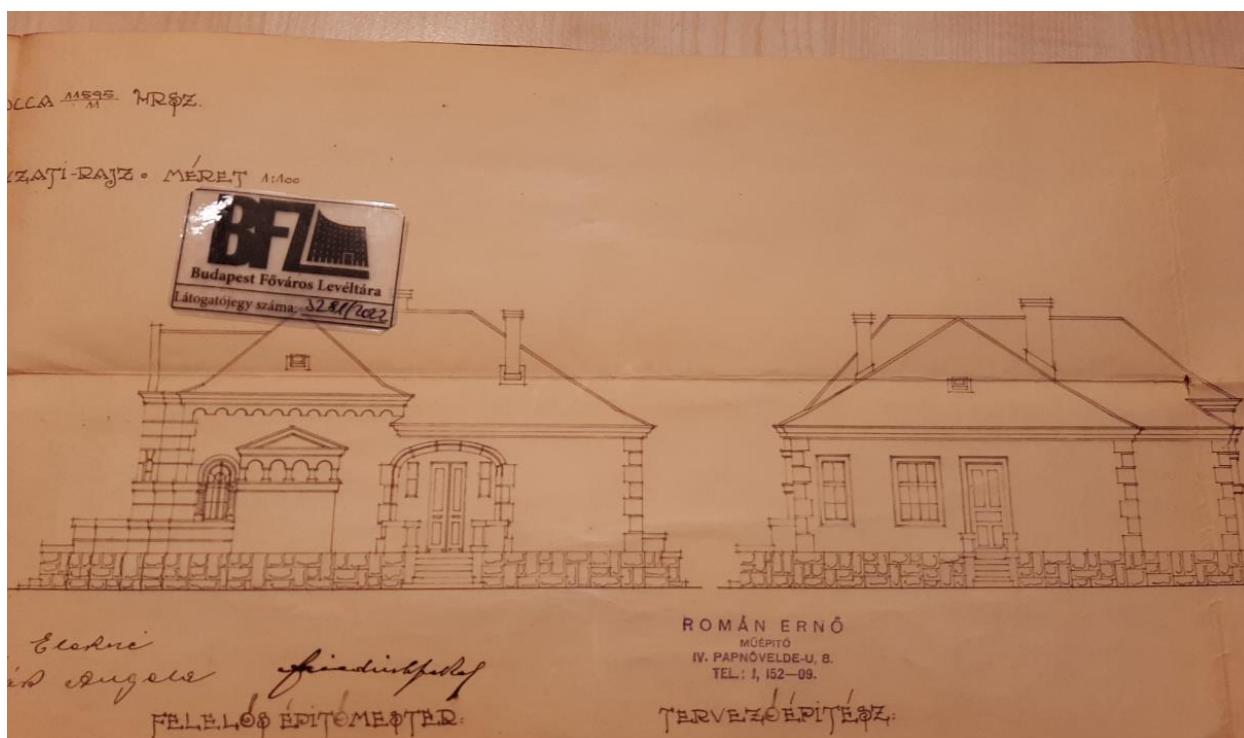
Metszet és utcai kerítés tervrajza (1927. BFL)



D-Ny-i homlokzat (1927. BFL)



D-K-i homlokzat (1927. BFL)



É-K-i homlokzat (1927. BFL)

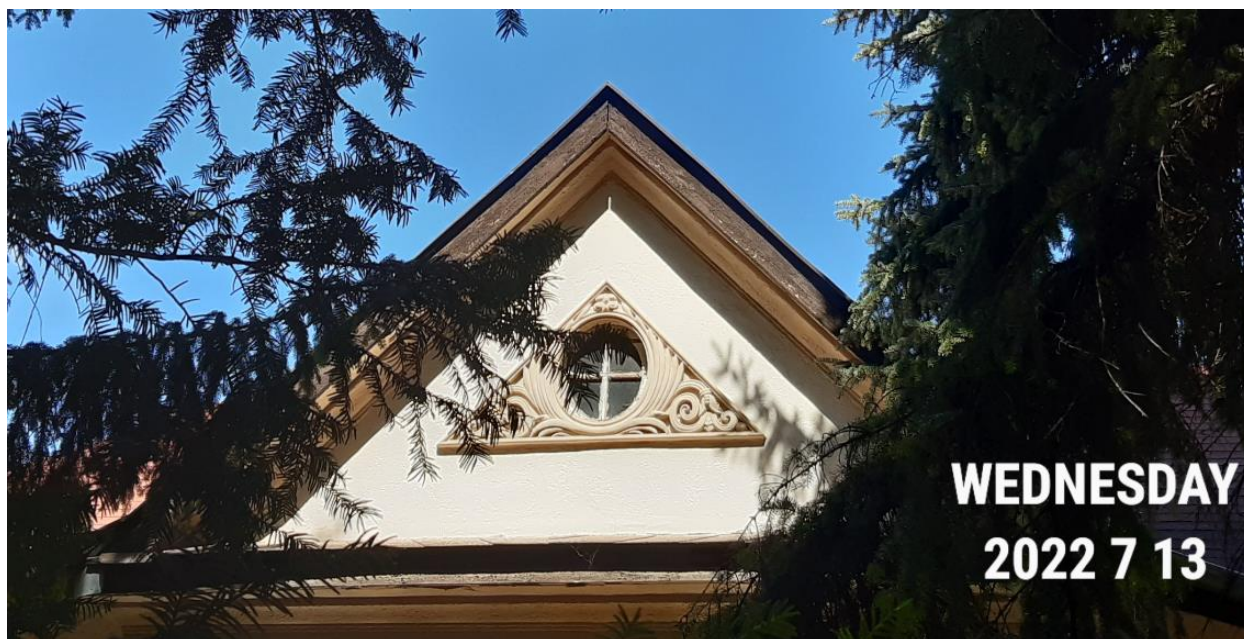
É-Nyi-i homlokzat (1927. BFL)



Homlokzat részlet



Homlokzat részlet bejárat



Homlokzat részlet, oromzatban háromszögletű gipszdísz



Kerítés részlet, bejárati kapu



Kerítés részlet

Forrásjegyzék:

Budapest Főváros Levéltára (BFL), HU BFL XV.17.d.329 _011595_0011 Építési engedélyezési dokumentáció