

Alapadatok:

<i>helyrajzi szám:</i>	11514/47
<i>megnevezés:</i>	lakóház
<i>beépítési mód:</i>	ikres
<i>szintszám:</i>	F+3+T
<i>funkció:</i>	lakó
<i>állapota:</i>	karbantartott
<i>helyszínrajz:</i>	
<i>ortofotó:</i>	

Építészettörténeti adatok:

<i>építés éve:</i>	1935
<i>építtető:</i>	nagyságos Nagy Gábor úr és társai, özv. dr. Raisits Emilné úrnő és vitéz Vándorfy Kálmán
<i>tervező:</i>	vitéz Irsy László
<i>kivitelező:</i>	Molnár János
<i>stílusa:</i>	modern
<i>történeti jelentősége:</i>	az épület tervezője építész, szakíró, tanár, számos munkája között templomokat, iskolákat, gyárat, lakótelepet stb. tervezett.
<i>átalakítások:</i>	részleges tetőtér beépítés

Építészeti érték ismertetése - állapota:

<i>homlokzatképzés:</i>	vakolt, terméskő lábazat, pálcás rácsozatú (Szilágyi Erzsébet fasor felől) és vakolt félköríves erkélyek (Nagyajtai utca felől)
<i>bejárat/portál:</i>	fa, üveg
<i>homlokzati szerelvények:</i>	bejárati előtető, kapu-előtető, fedett gépkocsi beálló
<i>épületdíszek:</i>	félkör alaprajzú erkélyek, könyöklők és nyíláskeretezés
<i>emléktábla:</i>	nincs
<i>nyílászárók:</i>	fa/műanyag
<i>lépcsőház:</i>	zárt
<i>lift:</i>	nincs adat
<i>kapu:</i>	pálcás rácsok, terméskő oszlopok, pálcás kerítésmezők, előtető ráépítés
<i>kerítés:</i>	pálcás rácsok, terméskő lábazat és oszlopok, pálcás kerítésmezők
<i>udvar kialakítása:</i>	díszkert ágyás a Szilágyi Erzsébet fasor felől, igényes, fedett és fedetlen gépkocsi beálló.
<i>tető/tetőfelépítmények:</i>	kontyolt nyeregterető/cserépfedés
<i>belső téralakítás:</i>	nincs adat
<i>történeti berendezések:</i>	nincs adat
<i>zavaró elemek:</i>	fedett kocsi beálló

Építészeti, történeti, művészeti érték összefoglalása:

Nagyságos Nagy Gábor úr és társai, özv. dr. Raisits Emilné úrnő és vitéz Vándorfy Kálmán megbízásából, vitéz Irsy László építész 1935-ben készült tervei nyomán épült ikervilla. Az eredeti tervek 1935. április keltezésűek, a módosított terv augusztusi keltezésű, az akkori használati engedély iránti kérelem pedig ugyanabban az évben, decemberben került beadásra. Az ún. „véghatározat” a használatbavételt megengedi, néhány kikötéssel, úgy, mint pl.: „a kazánházba vivő lépcsők befejezendők és korláttal látandók el” vagy „a bejáratra helyrajzi számtábla helyezendő”.

Az ikervilla építésekor a mai Nagyajtai utca és Szilágyi Erzsébet fasor-i saroktelek még a Katalin utca és a Budakeszi út elnevezésű utcák sarkán állt. égül 1938-ban a Katalin utcát Nagyajtai utcára nevezték át, Szilágyi Erzsébet fasor csak 1941-ben keletkezett az akkor Budakeszi útnak nevezett közterületből. A ma ismert fasor 1962-ben született meg, amikor az Olasz - illetve akkor már Malinovszkij - fasor és a Rhédey utca utáni szakaszt egyesítették.

Az ikervilla két külön cím alatt van bejegyezve, híres lakója volt építtetője, dr. Raisits Emilné Vinár Anna, dr. Raisits Emil orvos, állatorvos özvegye. Raisits Emil a Magyar királyi Állatorvosi Főiskola tanára, a Budapesti Állat- és Növénykert szaktanácsadója volt, rengeteget tett a magyar kutyatenyésztés felkarolásáért, a hazai kutyafajták megmentéséért. Az özvegy férje halálát követően élt a házban, nem tudni pontosan hogy a 2a vagy 2b alatt.

Irsy László építész tervei nyomán épült többek között a budapesti Szent Gellért Kollégium, tervezett több elemi iskolát és közel harminc templomot, továbbá az ajkai timföldgyárat és alumíniumkohót és azok lakótelepét is ő tervezte.

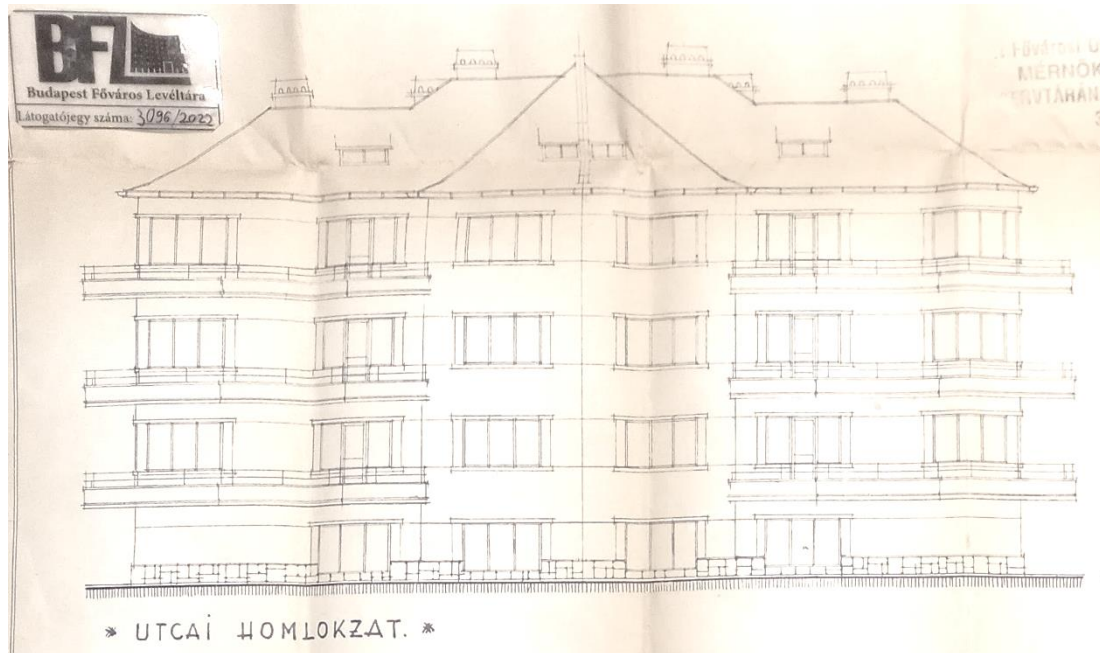
A védelem tárgya:

Az épület tömegformája, nyílásrendje, félköríves vakolt erkélyek könyöklővel, eredeti terméskő kerítés lábazat és oszlopok.

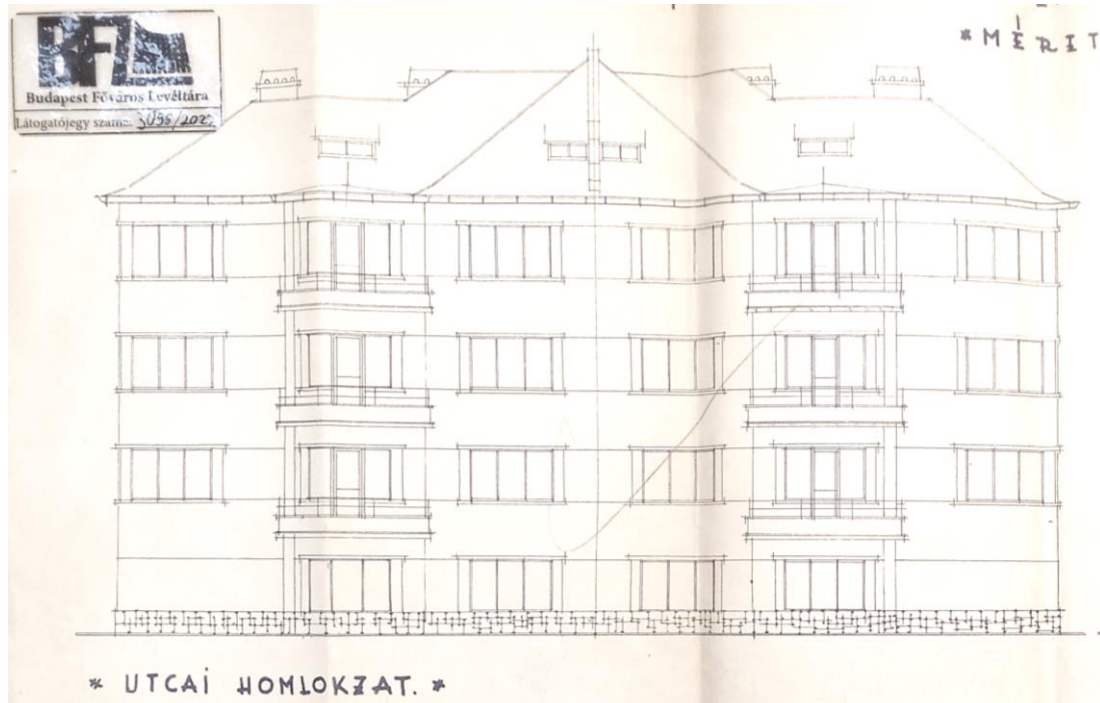
Helyi értékvédelmi nyilvántartásba vétel esetén a nyilvántartási adatok:

Nyilv.tart.szám:	Cím:	Hrsz.:	Megnevezés:	Értékvéd. dok. száma:	Védelem típusa:	Döntés száma:
	Nagyajtai utca 2a.	11514/47	lakóház	ÉVD.085	egyedi	

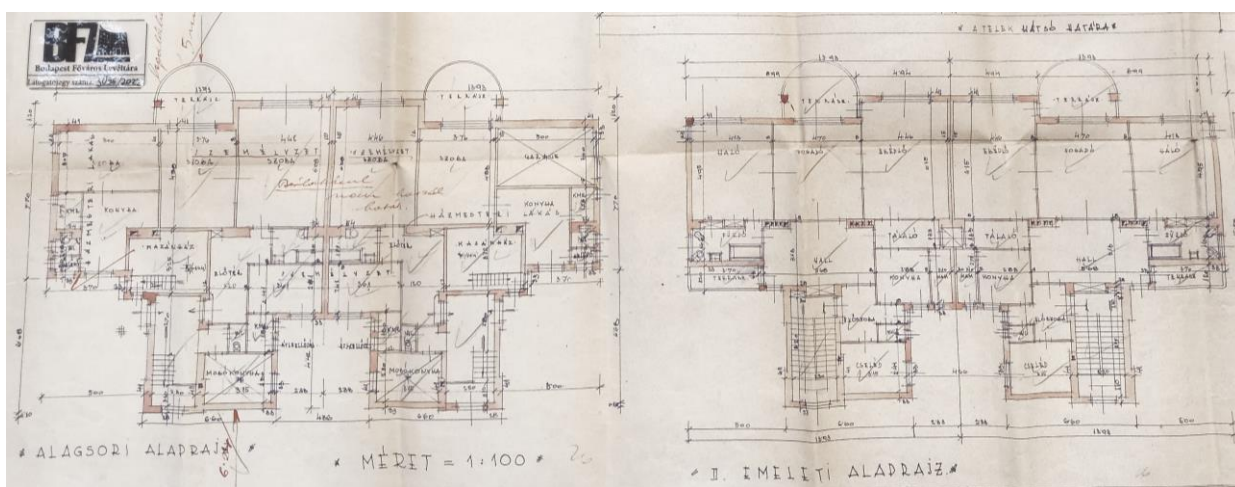
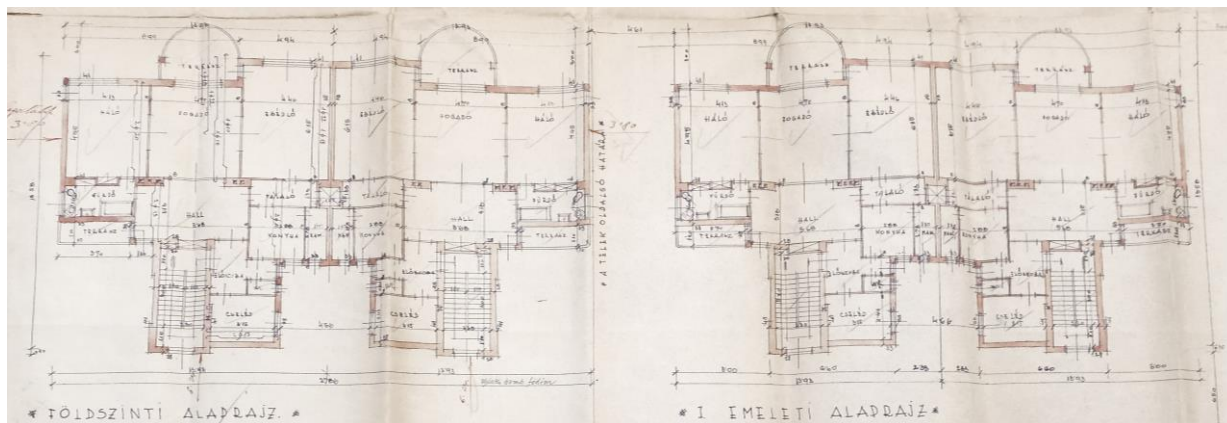
Fotódokumentáció:



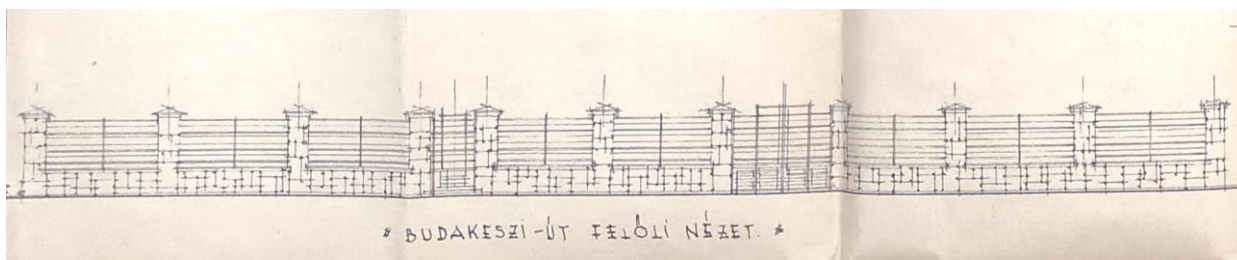
Eredeti terveken a Nagyajtai utca felőli homlokzat, 1935 április (BFL)



Tervmódosítást követően kevesebb erkély kerül kialakításra, 1935 augusztus (BFL)



Alagsor, földszint, első és második emelet alaprajzok, 1935 augusztus (BFL)



Szilágyi Erzsébet fasor (korábban Budakeszi út) felőli kerítés nézete, 1935 augusztus (BFL)



A Nagyajtai utca felőli homlokzatot fenyők takarják, eredeti kerítés lábazat oszlopokkal (Saját felvétel, 2022)



Szilágyi Erzsébet fasor felőli homlokzat az íves erkélyekkel (Saját felvétel, 2022)



Kis méretű, többnyire karbantartott díszkert (Saját felvétel, 2022)

Forrásjegyzék:

Budapest Főváros Levéltára (BFL), HU BFL XV.17.d.329 – 11514/46 jelzet

<https://www.bethlenszinhez.hu/2020/11/15/csigagoi-szomszedaink-7-resz/>

https://pestbuda.hu/cikk/20210604_csknem_ezer_utcanev_emlekeztet_budapesten_a_hataron_tuli_teruletekre

https://utcakterek.blog.hu/2015/06/01/gallina_frigyes_1931_utcanevado_nagy_lajos_kiraly_utja_arpad_fejedelem_utja

<http://lexikon.katolikus.hu/I/Irsy.html>