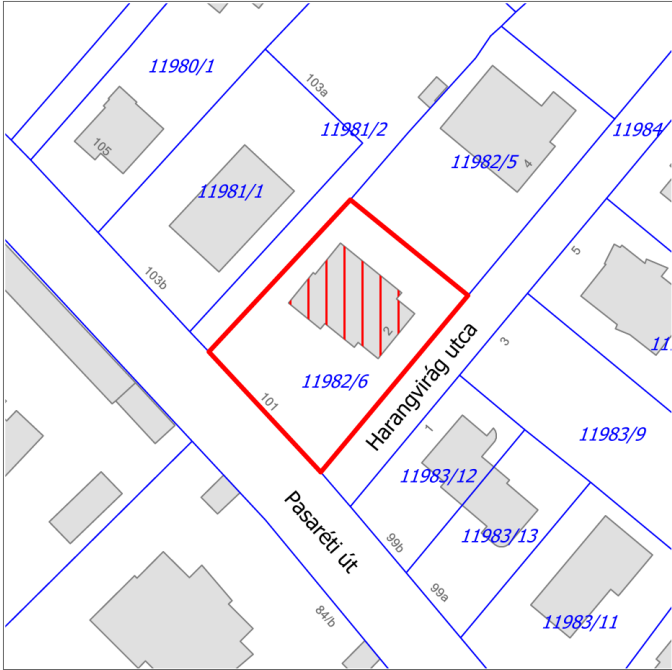



Alapadatok:

<i>helyrajzi szám:</i>	11982/6
<i>megnevezés:</i>	lakóház
<i>beépítési mód:</i>	szabadonálló
<i>szintszám:</i>	F+2 / F(A)+2+T
<i>funkció:</i>	lakó
<i>állapota:</i>	teljeskörűen felújított épület és rendezett kert
<i>helyszínrajz:</i>	
<i>ortofotó:</i>	

Építészettörténeti adatok:

<i>építés éve:</i>	1934
<i>építtető:</i>	Dr. Schmidt Sándor úr és neje Dr. Sternberg József úr és neje
<i>tervező:</i>	Gáthy Zoltán
<i>kivitelező:</i>	
<i>stílusa:</i>	bauhaus, modern
<i>történeti jelentősége:</i>	
<i>átalakítások:</i>	Az épület külső homlokzatának felújítása

Építészeti érték ismertetése - állapota:

<i>homlokzatképzés:</i>	tagolt homlokzat, sarkokon átforduló ablakkal, műkő könyöklő párkányok belefutva az erkély mellvédek műkő lezárásába, lekerekített falú bejárat, kerek erkélyek, kovácsoltvas rácsok
<i>bejárat/portál:</i>	
<i>homlokzati szerelvények:</i>	
<i>épületdíszek:</i>	falfülkében található kompozíció
<i>emléktábla:</i>	
<i>nyílászárók:</i>	fa és műanyag nyílászárók
<i>lépcsőház:</i>	zárt
<i>lift:</i>	nincs
<i>kapu:</i>	vaskerítés
<i>kerítés:</i>	vaskerítés
<i>udvar kialakítása:</i>	többszire burkolt (gyeprács), előkertben nyitott, fedett autóbeálló
<i>tető/tetőfelépítmények:</i>	kontyolt tető / palafedés, részlegesen kiemelt lépcsőházi tömbbel
<i>belső téralakítás:</i>	-
<i>történeti berendezések:</i>	-
<i>zavaró elemek:</i>	összességében nincs, néhány helyen figyelhető meg védőcsőben kábelvezetékek elvezetése

Építészeti, történeti, művészeti érték összefoglalása:

Az 1934-ben épült a modern stílusú bérvilla. A szabadonálló emeletes kontyolt tetős bérvilla mozgalmas, tagolt homlokzata érdekes színfoltja a Pasaréti útnak. Aszimmetrikus főhomlokzatát erős kiugrások jellemzik, leghangsúlyosabb eleme délnyugati nagyméretű tömör mellvédfalas erkélyek. A homlokzat színezése egységes törtfehér, csupán a földszinten/alagsori részen töri meg helyenként eltérő műkőburkolat. A nagyméretű ablakok és sarokablakok törik meg a hatalmas díszítés nélküli homlokzat monotóniáját. A harangvirág utca felőli homlokzaton jelennek meg a kerek erkélyek, melyek megtörik az épületen uralkodó szögletes formákat. A főhomlokzaton egy figyelemreméltó alkotás is helyet kapott egy félköríves záródású falfülkében. A földszinti részen, a nagyméretű ablakokon vízszintes osztású fémpálcás rácsozás található.

A védelem tárgya:

A Pasaréti út 101. szám alatt található épület védelmének tárgya legfőképpen az épület tömege, a homlokzata, az ezen megjelenő egyedi építészeti elemek többek között a tagolásban fontos szerepet betöltő párkány, a szögletes és íves záródású erkélymellvédek, a falfülkében található kompozíció, a bejárati kapu.

Helyi értékvédelmi nyilvántartásba vétel esetén a nyilvántartási adatok:

Nyilv.tart.szám:	Cím:	Hrsz.:	Megnevezés:	Értékvéd. dok. száma:	Védelem típusa:	Döntés száma:
	Pasaréti út 101.	11982/6	lakóház	ÉVD.087	egyedi	

Fotódokumentáció:



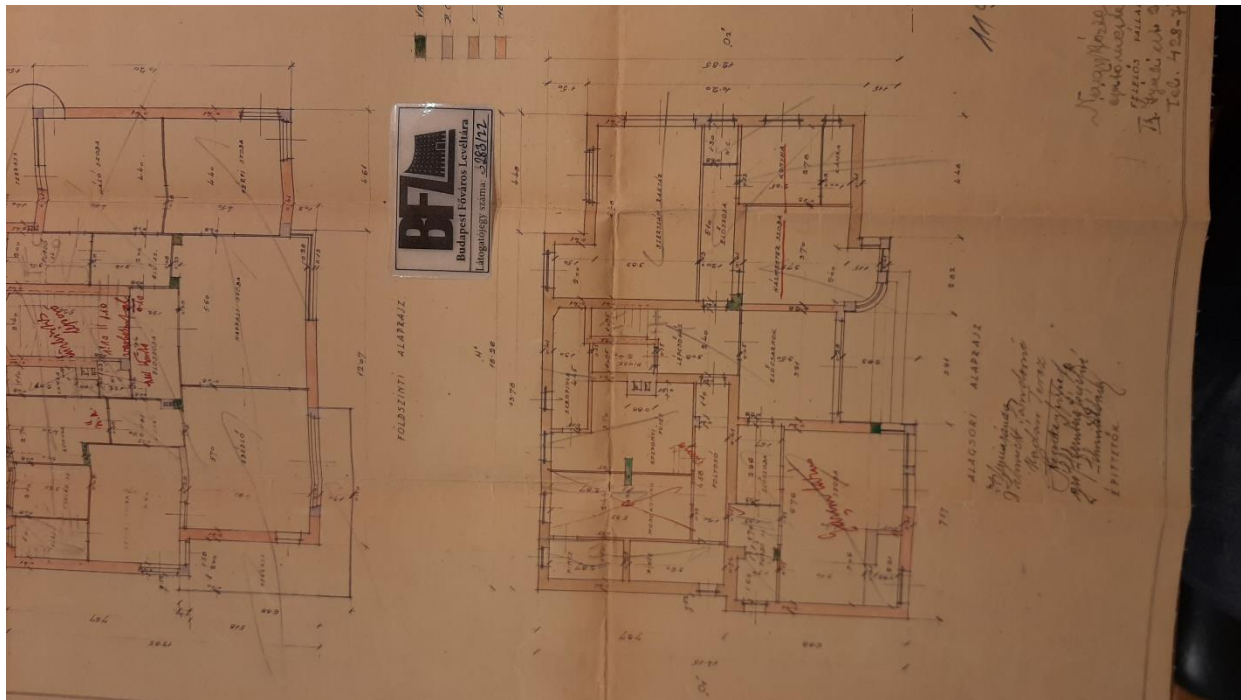
Az épület homlokzata



A kerek erkélyek az épület Harangvirág utca felől



A főhomlokzat és homlokzati részletek



Az épület alaprajza

Forrásjegyzék:

Budapest Főváros Levéltára (BFL), HU BFL XV.17.d.329 – jelzet