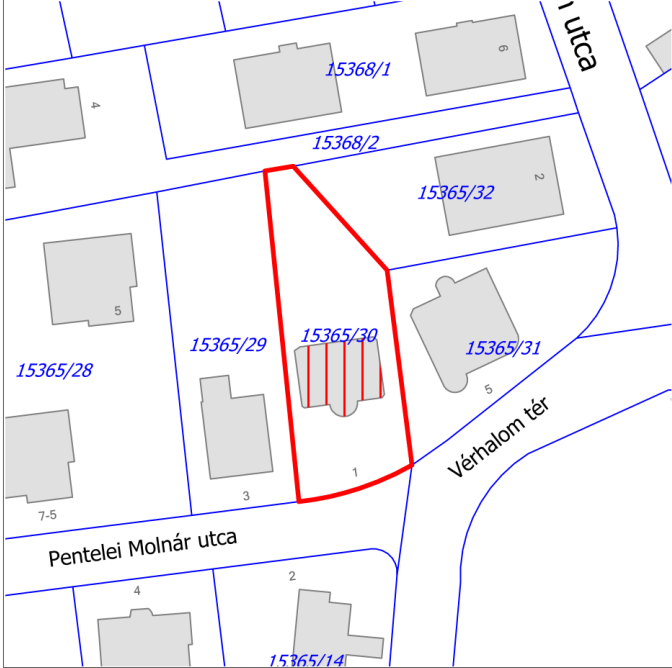
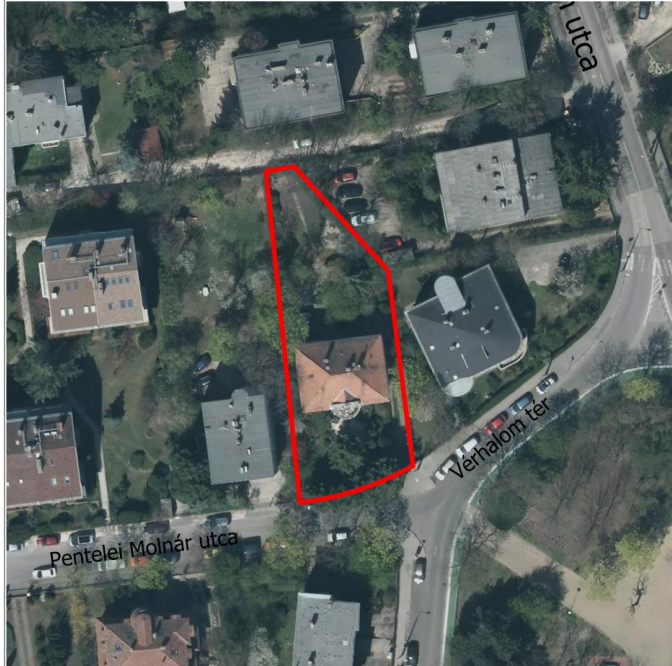


## Alapadatok:

<i>helyrajzi szám:</i>	15365/30
<i>megnevezés:</i>	lakóház
<i>beépítési mód:</i>	szabadonálló
<i>szintszám:</i>	P+F+1
<i>funkció:</i>	lakó
<i>állapota:</i>	felújított
<i>helyszínrajz:</i>	
<i>ortofotó:</i>	

**Építészettörténeti adatok:**

<i>építés éve:</i>	1936
<i>építtető:</i>	özv. Bálint Mártonné és birtoktársai
<i>tervező:</i>	Kocsis Tivadar
<i>kivitelező:</i>	Rácz Ferenc
<i>stílusa:</i>	neobarokk
<i>történeti jelentősége:</i>	az egész kompozíció (elhelyezés, tömegképzés, anyagok, részletek, felületek, színek)
<i>átalakítások:</i>	1956-ben 25. számú postahivatal kialakításához belső átalakításokat hajtottak végre, (üveg válaszfal, hátsó részben WC előtérben mosdó).

**Építészeti érték ismertetése - állapota:**

<i>homlokzatképzés:</i>	vakolt téglá, vakolt ablak-ajtó keretezés, párkányok, ablakrács, erkélykorlát kovácsoltvas
<i>bejárat/portál:</i>	udvarból 5 lépcsőfok vezet a teraszra
<i>homlokzati szerelvények:</i>	ablakrács, erkélykorlát kovácsoltvas, zsalugáter
<i>épületdíszek:</i>	vakolt, záróköves nyíláskeretezések; félköríves kiugrás felette terasszal; oromfal díszes párkánylezárása; sarkok lekerekítése; kovácsoltvas lakatos munkák, zsalugáterek
<i>emléktábla:</i>	nincs
<i>nyílászárók:</i>	fa
<i>lépcsőház:</i>	nincs
<i>lift:</i>	nincs
<i>kapu:</i>	kovácsoltvas
<i>kerítés:</i>	kő lábazat és rács,
<i>udvar kialakítása:</i>	térburkolat, a kert nagy része növényzettel fedett
<i>tető/tetőfelépítmények:</i>	kontyolt nyeregtető, közepén íves oromfal / cserépfedés
<i>belső téralakítás:</i>	-
<i>történeti berendezések:</i>	nincs adat
<i>zavaró elemek:</i>	elektromos vezetékek, műholdvevő parabolaantenna a homlokzaton,

**Építészeti, történeti, művészeti érték összefoglalása:**

Özv. Bálint Mártonné és birtoktársai építették Kocsis Tivadar 1936-ban készült tervei alapján. A két lakásos, két szintes neobarokk stílusú épület bővelkedik épületdíszekben, megőrzésük fontos.

A fellelt iratok alapján 1956-ban a 25. számú postahivatal kialakításához belső átalakításokat hajtottak végre, (üveg válaszfal, hátsó részben WC előtérben mosdó).

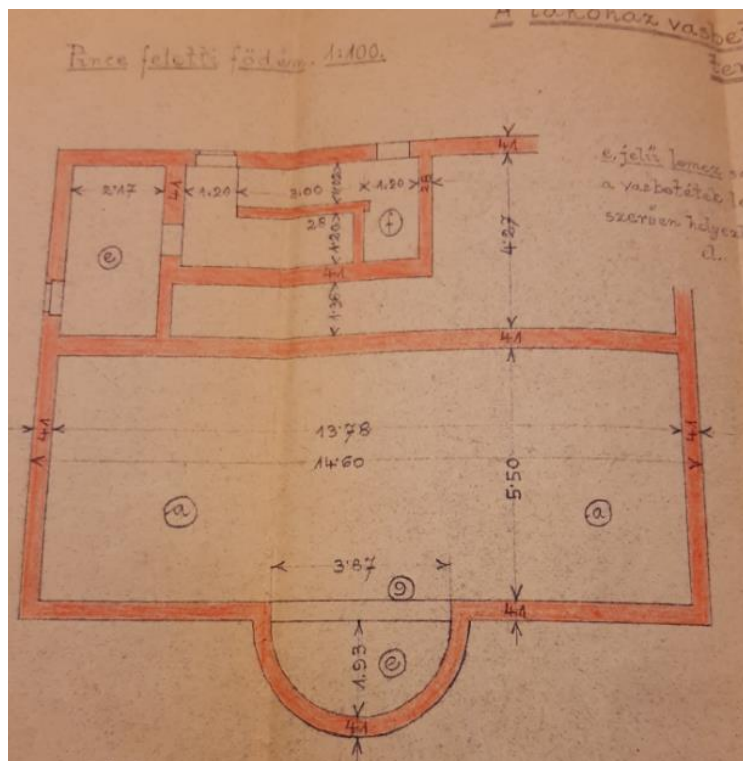
**A védelem tárgya:**

1936-ban épült neobarokk lakóépület, az egész kompozíció (elhelyezés, tömegképzés, anyagok, részletek, felületek, színek) védendő érték. Díszítése: záróköves nyíláskeretezések; félköríves kiugrás felette terasszal; oromfal díszes párkánylezárása; sarkok lekerekítése; kovácsoltvas lakatos munkák.

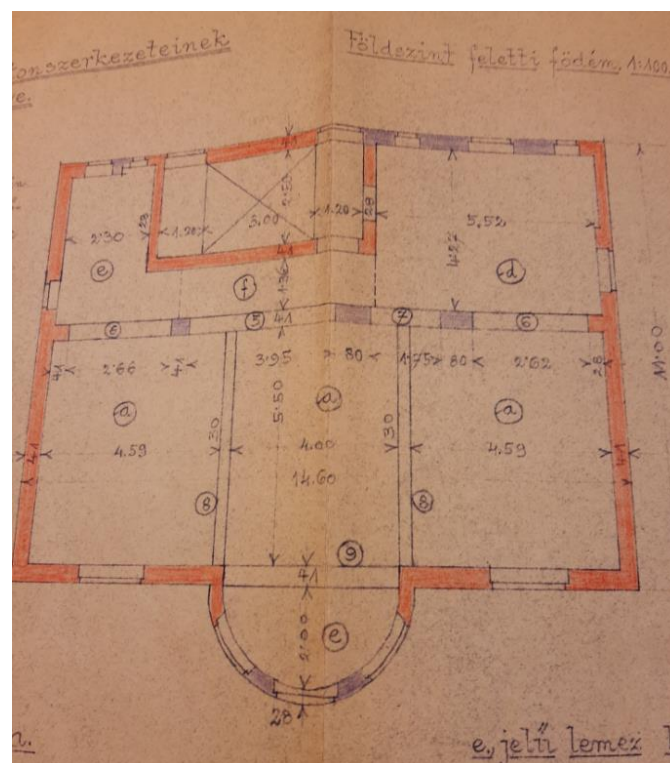
**Helyi értékvédelmi nyilvántartásba vétel esetén a nyilvántartási adatok:**

Nyilv.tart.szám:	Cím:	Hrsz.:	Megnevezés:	Értékvéd. dok. száma:	Védelem típusa:	Döntés száma:
	Pentelei Molnár utca 1.	15365/30	lakóház	ÉVD.088	egyedi	

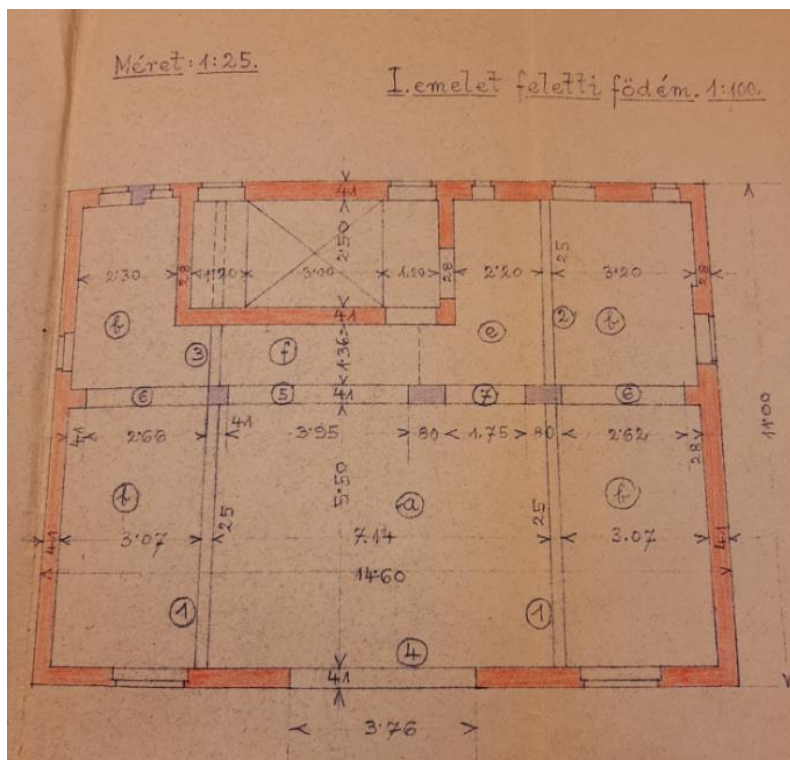
## Fotódokumentáció:



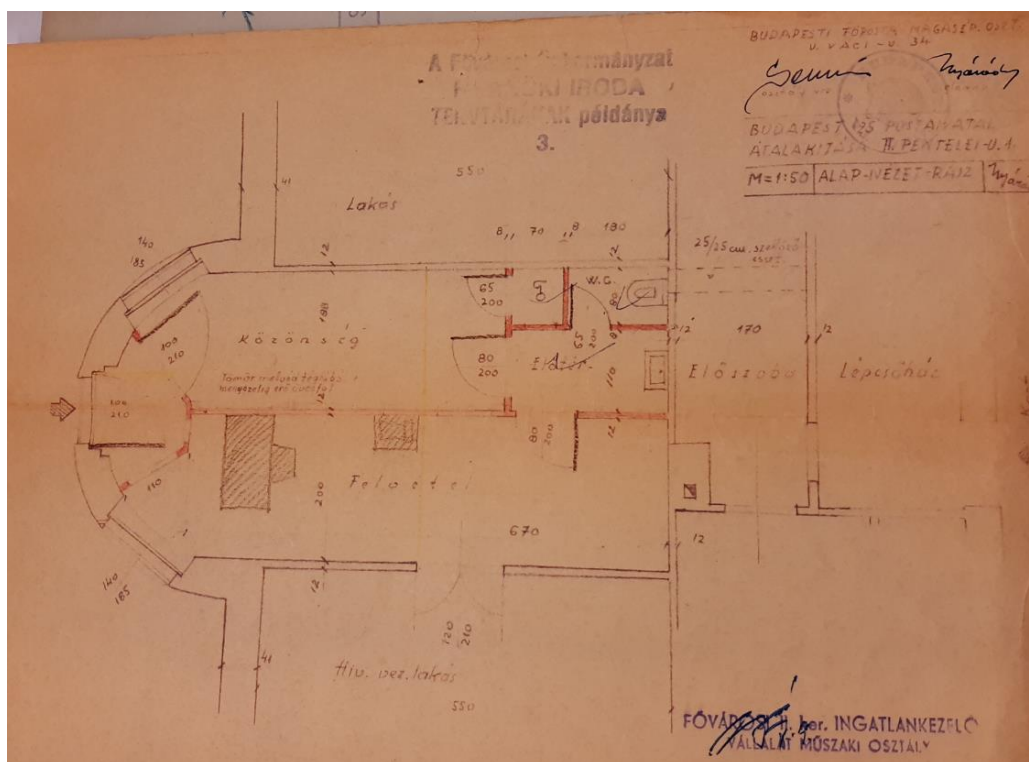
Pince feletti földém (1936 BFL)



Földszint feletti földém (1936 BFL)

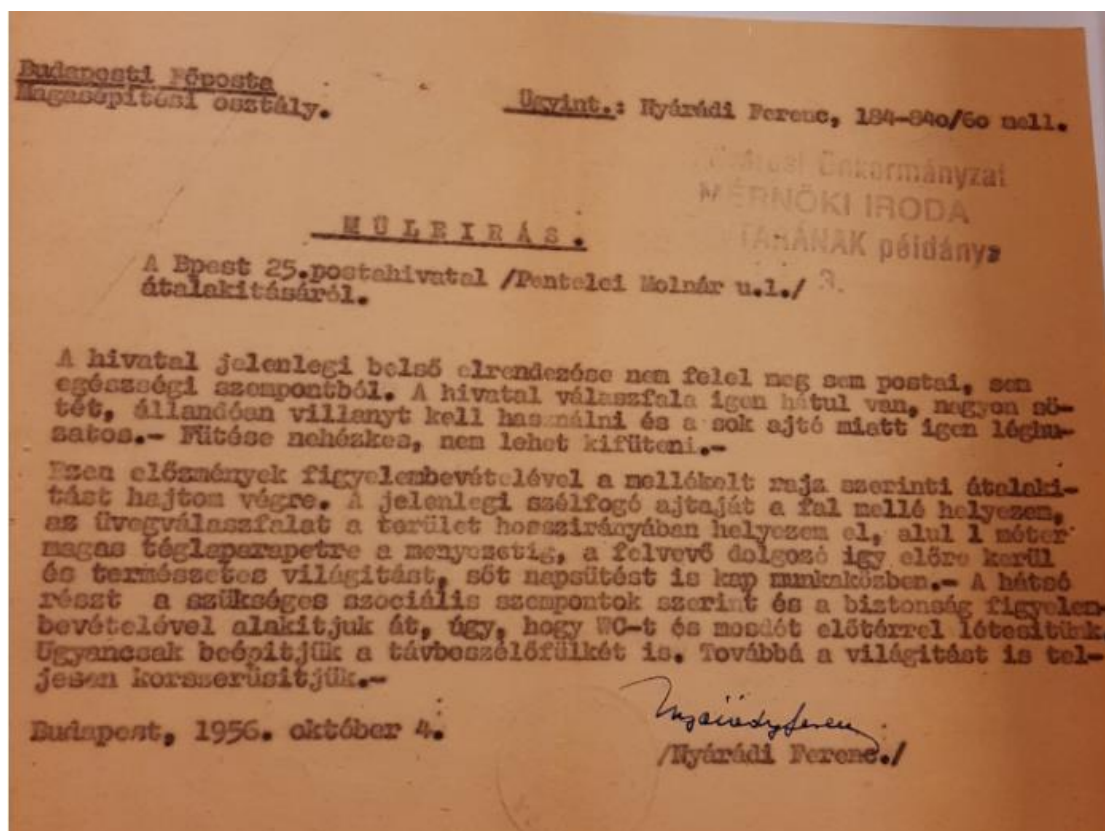


I. emelet feletti földem (1936 BFL)



Földszinti átalakítás tervrajza (1956 BFL)





Műszaki leírás a belső átalakításról (1956 BFL)



Homlokzat részlet





Homlokzat részlet



Kert részlet

Homlokzat részlet

**Forrásjegyzék:**

Budapest Főváros Levéltára (BFL), HU BFL XV.17.d.\_329\_015365\_0030 Bérvilla építési engedélyezési tervdokumentáció