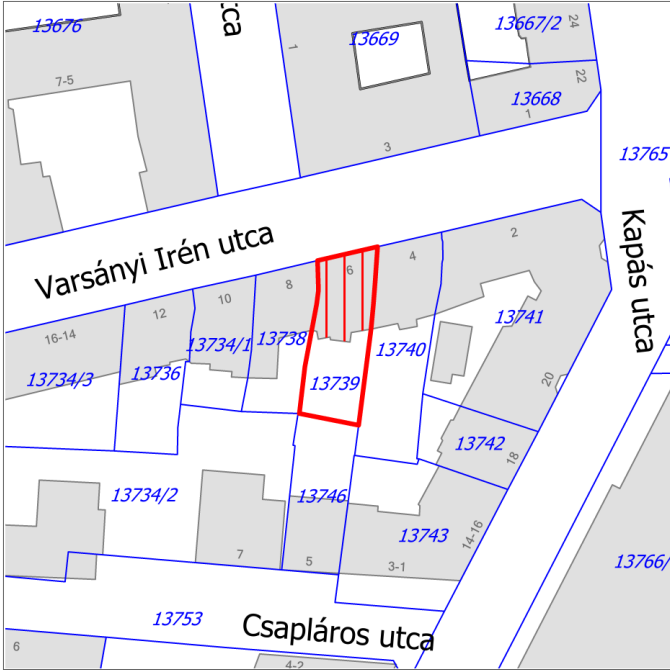



## Alapadatok:

|                        |  |
|------------------------|--|
| <i>helyrajzi szám:</i> | 13739  |
| <i>megnevezés:</i>     | lakóház  |
| <i>beépítési mód:</i>  | zárt sorú  |
| <i>szintszám:</i>      | P+F+3+T  |
| <i>funkció:</i>        | lakó   |
| <i>állapota:</i>       | utcai rész felújítandó   |
| <i>helyszínrajz:</i>   |   |
| <i>ortofotó:</i>       |  |

**Építészettörténeti adatok:**

|                               |                        |
|-------------------------------|------------------------|
| <i>építés éve:</i>            | 1936-1937              |
| <i>építtető:</i>              |                        |
| <i>tervező:</i>               | Martsekényi Imre       |
| <i>kivitelező:</i>            |                        |
| <i>stílusa:</i>               | art deco, (neobarokk?) |
| <i>történeti jelentősége:</i> |                        |
| <i>átalakítások:</i>          |                        |

**Építészeti érték ismertetése - állapota:**

|                                 |  |
|---------------------------------|--|
| <i>homlokzatképzés:</i>         | terméskő lábazat, kovácsoltvas erkély és loggia rácsok                   |
| <i>bejárat/portál:</i>          | díszes bejárat   |
| <i>homlokzati szerelvények:</i> | -  |
| <i>épületdíszek:</i>            | gazdag díszítés, párkányok, díszes ablakkeretezések                      |
| <i>emléktábla:</i>              | -  |
| <i>nyílászárók:</i>             | fa és műanyag nyílászárók  |
| <i>lépcsőház:</i>               | zárt   |
| <i>lift:</i>                    | nincs  |
| <i>kapu:</i>                    | az épület megjelenéséhez illeszkedő kialakítású a bejárati kapu          |
| <i>kerítés:</i>                 | -  |
| <i>udvar kialakítása:</i>       | -  |
| <i>tető/tetőfelépítmények:</i>  | az utcai homlokvonaltól kissé hátrahúzott lapostető                      |
| <i>belső téralakítás:</i>       | -  |
| <i>történeti berendezések:</i>  | -  |
| <i>zavaró elemek:</i>           | összességében nincs, 3. emeleten látható klímaberendezés kültéri egysége |

**Építészeti, történeti, művészeti érték összefoglalása:**

Az 1936-1937-ban épült art deco stílusú öt szintes bérházat Martsekényi Imre építész tervezte. Zártosorú beépítésbe illeszkedő lapostetős bérház földszintje kissé eltér a fölötte elhelyezkedő többi szint kialakításától, ugyan csak az utcavonaltól visszahúzott tetőtéri szint. A földszint díszítése jóval egyszerűbb, visszafogottabb a kváderes fal 1-1 ablakot és egy a főhomlokzat középtengelyében húzódó díszes bejárati ajtót foglal magában. A földszintet és az első emeletet erős osztópárkány választja el, a homlokzat itt válik igazán izgalmassá. A három emeleten végigfutó középrizalit ablakai íves záródást kaptak. Az ablakokat díszes keretezés zárja, előtte igényes kovácsoltvas díszítés található. A középrizalittól jobbra és balra is falfülkék találhatóak, amelyek tulajdonképpen loggiák. A telekstruktúra okán az épülettömeg által bezárt ferdeszöget itt láthatjuk vissza köszönni, hiszen a loggia ablakok ferdeszöget zárnak be az utcavonallal. Ezek az ablakok egyszerűek a háromszatú kialakításuk nem különösen figyelemfelhívók, azonban a loggia kovácsoltvas korlátai, amelynek enyhez íves kialakítása és díszes keretezése van, annál inkább.

A kváderes falra emlékeztető vakolattagolás ezeken a szinteken is megjelenik, nyomokban még láthatóak a színezéssel különbségek is. Mindhárom szintet osztópárkány tagolja, ami a 3. emelet felett található főpárkány zár, amelynek színezése eltér a többi párkány és ablakkeretezés színétől, tulajdonképpen beleolvad a homlokzat uralkodó színébe. A főpárkány zárt mellvédként is szolgál az 5. szint kissé visszahúzott tömege előtt.

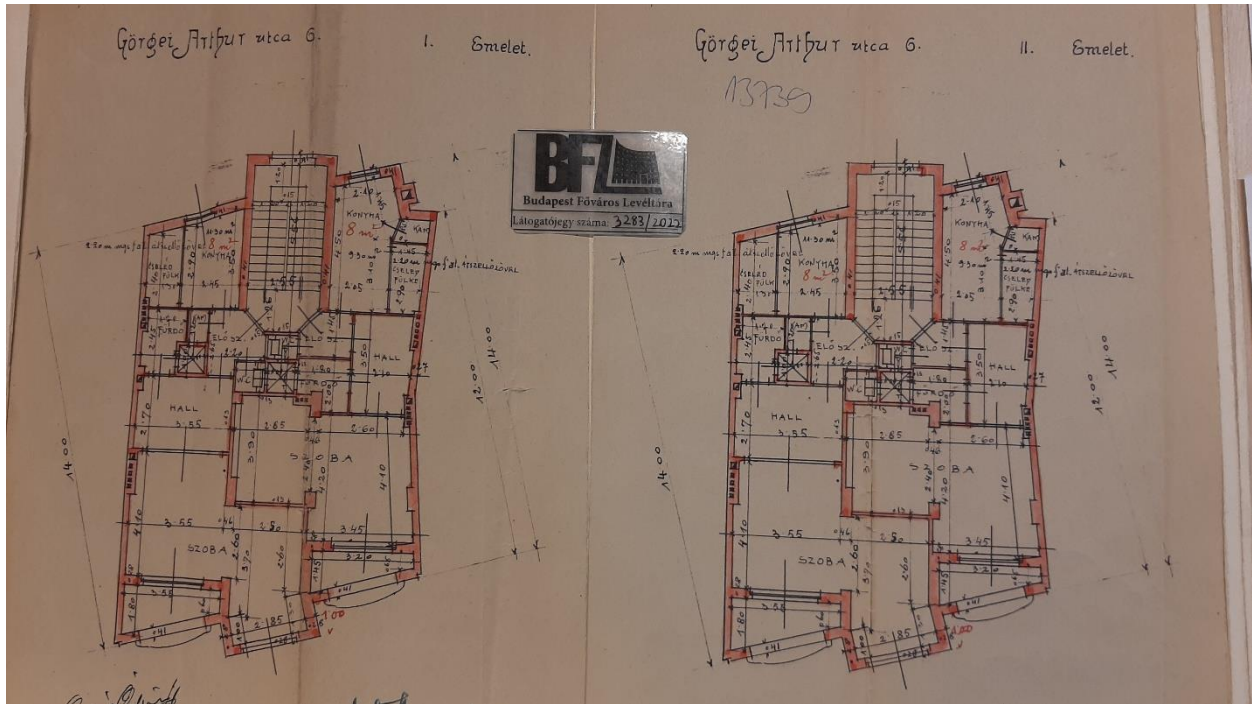
**A védelem tárgya:**

A Varsányi Irén utca 6. szám alatt található épület védelmének tárgya legfőképpen a homlokzata, az ezen megjelenő egyedi építészeti elemek, a három részre tagolt főhomlokzat, a loggiák, a díszes ablakkeretezések, az épület tömegformája, a nyílászárók elhelyezése, méretei és osztása, a díszes emeleti kovácsoltvas korlátok.

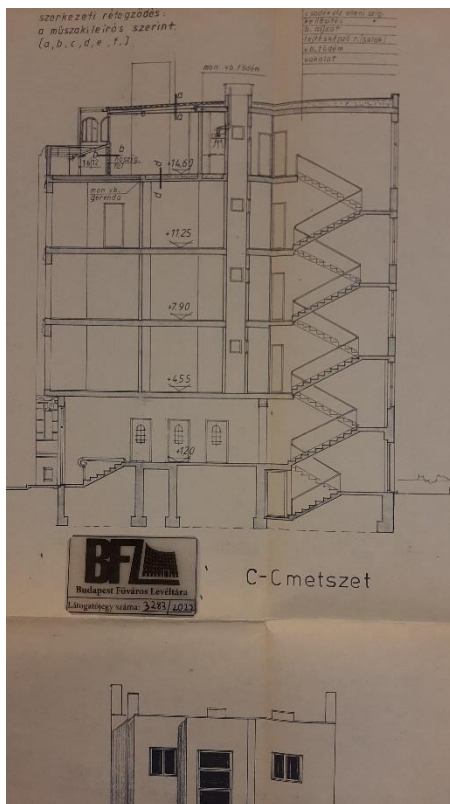
**Helyi értékvédelmi nyilvántartásba vétel esetén a nyilvántartási adatok:**

| Nyilv.tart.szám: | Cím:                  | Hrsz.: | Megnevezés: | Értékvéd. dok. száma: | Védelem típusa: | Döntés száma: |
|------------------|-----------------------|--------|-------------|-----------------------|-----------------|---------------|
|                  | Varsányi Irén utca 6. | 13739  | lakóház     | ÉVD.094               | egyedi          |               |

Fotódokumentáció:



Az I. és II. emeleti alaprajzok



Az épület metszete



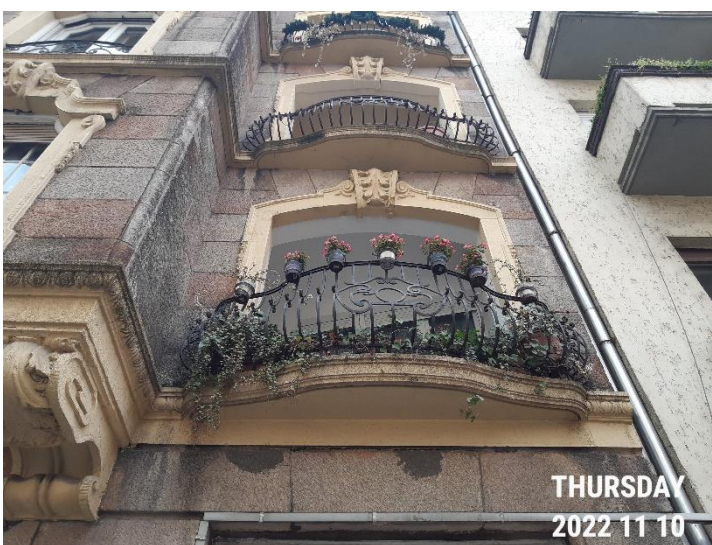
A ma ismert homlokzata



Az utcai homlokzat kapcsolata a szomszédos házakkal



Homlokzatrészletek



Homlokzatrészletek



Homlokzatrészlet és a bejárati ajtó

**Forrásjegyzék:**

Budapest Főváros Levéltára (BFL), HU BFL XV.17.d.329 – 013739 jelzet