

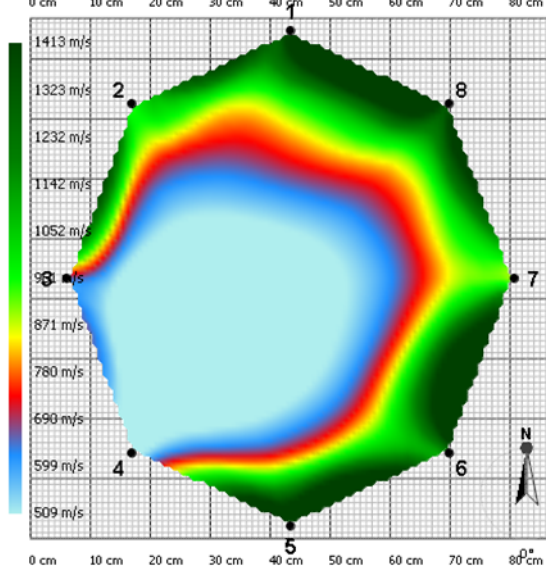
Favizsgálati adatlap	
Megrendelő:	A favizsgálat eredménye:
Helység: Budapest II. Ker. Terület, utca: Labanc u. 1A. HRSZ: - Fa kódja: - Faj - latin: Aesculus hippocastanum Magyar név: fehér vadgesztenye Fa magassága: 18 m Alsó koronaszint: 5 m Törzs magassága: 3,5 m Törzs átmérő 1m-en: 69 cm Törzskerület 1m -en: 216,66 cm Korona átmérője: 9 m Az élőhely leírása: A gyökérszónában a talaj tömörödött, a fahely burkolattal fedett, a közelben lakóépület helyezkedik el.	A fa statikai állapota Kitérés iránya: Dél Súlyponteltolódás mértéke: 1 m GYÖKÉRZET és GYÖKÉRNYAK állapota, Radó EU-s értékszám: 1 A gyökérzet erős, legalább 50%-os károsodása, nagyon rossz feltételekkel rendelkező termőhelyen A gyökérzet súlyosan károsodott, nagyobb részben elhalt, korhad.
	A gyökérnyak jellemzése és értékelése: 1 A gyökérnyak súlyosan károsodott, benne kiterjedt gezstkorhadás és odvasodás alakult ki, törésveszélyes.
	TÖRZS állapota, Radó EU-s favizsgálati értékszám: 1 A törzs előrehaladottan károsodott, korhadt vagy elhalt. Statikai vagy tápanyagszállítási funkcióját nem képes ellátni A törzs súlyosan károsodott, teljes hosszában kiterjedt korhadás és odvasodás alakult ki.
	KORONAALAP jellemzése és állapota: 1 A koronaalap súlyosan károsodott, benne kiterjedt gezstkorhadás és odvasodás alakult ki.
	KORONA állapota, Radó EU-s favizsgálati értékszám: 2 Erős koronakárosodás, 50% fölött A korona leromlott állapotú, jelentős mennyiségű szársz ág látható. A sudár károsodott, korhadás és odvasodás alakult ki. A vágások korhadna, törésveszélyesek.
	Epifiton növény a fán: Veszélyeztetés: gyalogos forgalom, úttest, épületek A fa egészségi állapota és életképessége: 1 Sürgősen lecsereendő az állapota vagy károkozás veszélye miatt (károkozás csak a fa kivágásával kerülhető el)
	A fa általános állapotmutatója: 0% A fa ápoltsági mutatója: 1 A fa kockázatelemzését befolyásoló tényezők:
	A fa helyzete Szoliter A fa környezete 2 A fa környezetében több (3-4) épített elem van (átlagos beépítettség) A fa élőhelyének minősége 1 A fa élőhelyi adottságai nagyon rosszak Környezeti veszélyeztetettség 2 Forgalmas hely, állandó, látogatott objektum Kockázat arányos megtarthatósági mutató: 0,0%
	KEZELÉSI JAVASLAT Kivágás MEGJEGYZÉS, INDOKLÁS A vizsgált fa súlyosan károsodott, leromlott állpaotú, törésveszélyes.



Műszeres favizsgálati adatlap - csak a fához tartozó "Favizsgálati adatlappal" együtt használható

Műszeres vizsgálat és statikai értékelés első rétegen

Réteg magassága 50 cm
 Érzékelők száma 8 db
 Pozíció séma ellipszis
 Átmérő 1 88 cm
 Átmérő 2 80 cm
 Törzskerület 263 cm



1 - 50% között	EXTRÉM KOCKÁZAT	A korhadt terület aránya:	Biztonsági faktor érték 26m/s szélesebbesség esetén:	98%
51 - 100% között	MAGAS KOCKÁZAT			
101 - 150% között	MÉRSÉKELT KOCKÁZAT	69%		MAGAS KOCKÁZAT
151% felett	ALACSONY KOCKÁZAT			



A több éves szakmai tapasztalat és megszerzett ismeretek felhasználásával készített favizsgálati jegyzőkönyvben foglaltak tudomásul vétele és az előírt ápolási munkák elvégzése sem garantálja a fa százszázalékos biztonságosságát rendkívüli időjárási vagy egyéb, előre nem látható körülmények között. A vizsgálo az esetleges károkozásért nem vonható felelősségre!