

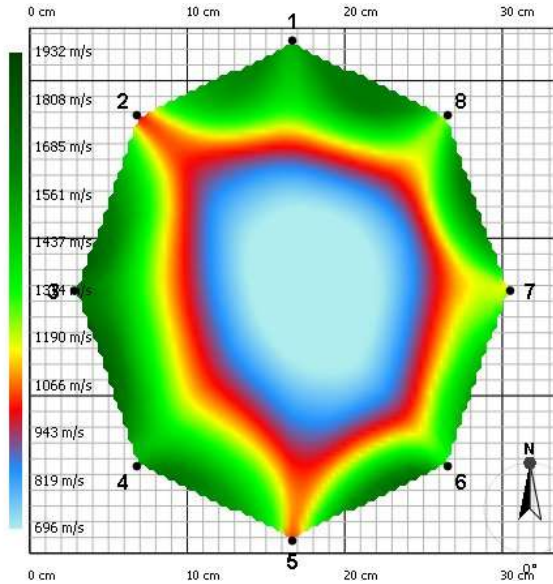
Favizsgálati adatlap	
Megrendelő:	A favizsgálat eredménye:
Helység: Budapest II. Ker. Terület, utca: Csévi u. 6. HRSZ: - Fa kódja: - Faj - latin: Koelreuteria paniculata Magyar név: bugás csörgőfa Fa magassága: 5 m Alsó koronaszint: 2 m Törzs magassága: 2,5 m Törzs átmérő 1m-en: 34 cm Törzskerület 1m -en: 106,76 cm Korona átmérője: 5 m Az élőhely leírása: A gyökérszónában a talaj tömörödött, burkolattal fedett, időszakosan téli szózással terhelt, a rendelkezésre álló fahely erősen lehatárolt.	<b>A fa statikai állapota</b> Kitérés iránya: Kelet Súlyponteltolódás mértéke: 1 m <b>GYÖKÉRZET és GYÖKÉRNYAK állapota, Radó EU-s értékszám:</b> 2 A gyökérszónában és/vagy a gyökérnyakon látható erős felszíni károsodás, jelentősen kedvezőtlen termőhelyen A gyökérszónában erősen gátolt fejlődésű, károsodott, a gyökérszóna sérült, korhadások alakultak ki.
	<b>A gyökérnyak jellemzése és értékelése:</b> 1 A gyökérnyakon súlyosan károsodott, hosszanti repedés látható, benne kiterjedt korhadás alakult ki.
	<b>TÖRZS állapota, Radó EU-s favizsgálati értékszám:</b> 1 A törzs előrehaladottan károsodott, korhadt vagy elhalt. Statikai vagy tápanyagszállítási funkcióját nem képes ellátni A törzs súlyosan károsodott, teljes hosszában repedés, kiterjedt korhadás és odvasodás alakult ki. Törésveszélyes.
	<b>KORONAALAP jellemzése és állapota:</b> 2 A koronaalapot terhelt, károsodott, az elágazásban vízszák és ághelyeken korhadások alakultak ki.
	<b>KORONA állapota, Radó EU-s favizsgálati értékszám:</b> 2 Erős koronakárosodás, 50% fölött A korona korábban visszavágott, vágásokon korhadások és ághelyeken bekorhadások alakultak ki.
	<b>Epifiton növény a fán:</b> Veszélyeztetés: gyalogos forgalom, épületek, úttest, légvezeték <b>A fa egészségi állapota és életképessége:</b> 1 Sürgősen lecsereendő az állapota vagy károkozás veszélye miatt (károkozás csak a fa kivágásával kerülhető el)
	<b>A fa általános állapotmutatója:</b> 0% <b>A fa ápoltsági mutatója:</b> 1 <b>A fa kockázatelemzését befolyásoló tényezők:</b>
	<b>A fa helyzete</b> Szoliter <b>A fa környezete</b> 2 A fa környezetében több (3-4) épített elem van (átlagos beépítettség) <b>A fa élőhelyének minősége</b> 2 A fa élőhelyi adottságai rosszak <b>Környezeti veszélyeztetettség</b> 2 Forgalmas hely, állandó, látogatott objektum <b>Kockázat arányos megtarthatósági mutató:</b> 0,0%
	<b>KEZELÉSI JAVASLAT</b> Kivágás
	<b>MEGJEGYZÉS, INDOKLÁS</b> A vizsgált fa súlyosan károsodott, leromlott állapotú, törésveszélyes. Élet és vagyonbiztonságot veszélyeztet.



Műszeres favizsgálati adatlap - csak a fához tartozó "Favizsgálati adatlappal" együtt használható

Műszeres vizsgálat és statikai értékelés első rétegen

Réteg magassága 120 cm  
 Érzékelők száma 8 db  
 Pozíció séma ellipszis  
 Átmérő 1 35 cm  
 Átmérő 2 31 cm  
 Törzskerület 106 cm



1 - 50% között	<b>EXTRÉM KOCKÁZAT</b>	<b>A korhadt terület aránya:</b>	Biztonsági faktor érték 26m/s szélesebbég esetén:	<b>109%</b>
51 -100% között	<b>MAGAS KOCKÁZAT</b>			<b>MÉRSÉKELT KOCKÁZAT</b>
101 - 150% között	<b>MÉRSÉKELT KOCKÁZAT</b>	<b>56%</b>		
151% felett	<b>ALACSONY KOCKÁZAT</b>			



A több éves szakmai tapasztalat és megszerzett ismeretek felhasználásával készített favizsgálati jegyzőkönyvben foglaltak tudomásul vétele és az előírt ápolási munkák elvégzése sem garantálja a fa százszázalékos biztonságosságát rendkívüli időjárási vagy egyéb, előre nem látható körülmények között. A vizsgáló az esetleges károkozásért nem vonható felelősségre!